

## **AIRBUS-AKTIE GESUCHT**

---

Diese Analyse wurde am 03.01.2025 um 08:25 Uhr erstellt.

Der deutsche Aktienmarkt startete freundlich in das neue Börsenjahr. Für den DAX ging es um 0,58 Prozent nach oben auf 20.025 Punkte. MDAX und TecDAX gewannen 0,51 respektive 0,57 Prozent hinzu. In den drei genannten Indizes gab es 55 Gewinner und 45 Verlierer. Das Aufwärtsvolumen betrug 57 Prozent. Der Volatilitätsindex VDAX gab um 0,03 Punkte auf 15,61 Zähler nach. Mit Blick auf die Sektorenperformance hatten Medienwerte (+2,62%) die Nase vorne vor Versorgern (+2,37%) und Industrietiteln (+1,01%). Einen schwachen Jahresstart erwischten lediglich die Sektoren Automobil (-1,37%) und Konsum (-0,43%). Die Airbus-Aktie belegte mit einem Plus von 3,72 Prozent den Spitzenplatz im DAX. Händler verwiesen zur Begründung auf den derzeitig negativen Newsflow für den Konkurrenten Boeing sowie auf die Spekulation starker Auslieferungszahlen im vierten Quartal. Ebenfalls sehr stark im Markt lagen RWE (+2,53%), Hannover Rück (+2,40%) und E.ON (+2,27%). Das Schlusslicht im Leitindex bildete nachrichtenlos Volkswagen (-1,89%).

An der Wall Street sank der Dow um 0,36 Prozent auf 42.392 Punkte. Der technologielastige Nasdaq 100 fiel um 0,17 Prozent auf 20.976 Zähler. An der NYSE gab es 1.537 Gewinner und 1.271 Verlierer. Das Aufwärtsvolumen lag bei 58 Prozent. 30 neuen 52-Wochen-Hochs standen 49 Tiefs gegenüber. Der US-Dollar wertete gegenüber den meisten anderen Hauptwährungen auf. EUR/USD notierte gegen Ende des New Yorker Handels 0,84 Prozent tiefer bei 1,0263 USD. Der Bitcoin legte um 2,57 Prozent auf 97.246 USD zu. Die Rendite zehnjähriger US-Treasuries sank um einen Basispunkt auf 4,57 USD. Gold verteuerte sich an der Comex trotz des festen Greenback um 1,21 Prozent auf 2.673 USD. Der Preis für WTI-Öl kletterte nach den Lagerbestandsdaten um 1,95 Prozent auf 73,12 USD.

Die asiatischen Aktienmärkte präsentierten sich heute früh überwiegend von der freundlichen Seite. Der MSCI Asia Pacific ex-Japan Index handelte 0,40 Prozent fester bei 569,19 Punkten. Besonders kräftige Zugewinne waren beim koreanischen Kospi (+1,79%) zu beobachten. Gegen den regionalen Trend gab der chinesische CSI 300 (-1,18%) nach. Die Börsen in Japan blieben feiertagsbedingt geschlossen. Der S&P Future notierte zuletzt mit einem Aufschlag von 0,17 Prozent. Für den DAX wird gemäß der vorbörslichen Indikation (19.985) ein Handelsstart im Minus erwartet.

Heute richtet sich der Blick von der Makroseite auf den ISM-Index für das verarbeitende Gewerbe in den USA. Experten prognostizieren für den Dezember im Schnitt einen Rückgang von zuvor 48,4 auf 48,0 Punkte.

## Produktideen

Airbus SE	Faktor-Optionsschein	Faktor-Optionsschein
Typ	Long	Short
WKN	<u>SD37AD</u>	<u>SN732H</u>
Laufzeit	open end	open end
Faktor	4	4
Preis*	6,83 EUR	0,60 EUR

\*Indikativ

Die Darstellung der genannten Produkte erfolgt lediglich in Kurzform. Die maßgeblichen Produktinformationen stehen im Internet unter [www.sg-zertifikate.de](http://www.sg-zertifikate.de) zur Verfügung. Den Basisprospekt sowie die Endgültigen Bedingungen und die Basisinformationsblätter erhalten Sie bei Klick auf die WKN.

Sie sind im Begriff, ein komplexes Produkt zu erwerben, das nicht einfach ist und schwer zu verstehen sein kann. Bitte beachten Sie, dass bestimmte Produkte nur für kurzfristige Anlagezeiträume geeignet sind. Wir empfehlen Interessenten und potenziellen Anlegern den Basisprospekt und die Endgültigen Bedingungen zu lesen, bevor sie eine Anlageentscheidung treffen, um sich möglichst umfassend über die potenziellen Risiken und Chancen des Wertpapiers zu informieren, insbesondere um die potenziellen Risiken und Chancen der Entscheidung, in die Wertpapiere zu investieren, vollends zu verstehen. Die Billigung des Basisprospekts durch die Bundesanstalt für Finanzdienstleistungsaufsicht ist nicht als ihre Befürwortung der angebotenen Wertpapiere zu verstehen.

Informationen hinsichtlich der Offenlegung von Interessen und Interessenkonflikten sowie Angaben zu vorherigen Empfehlungen sind über die [Rechtlichen Hinweise](#) erhältlich.

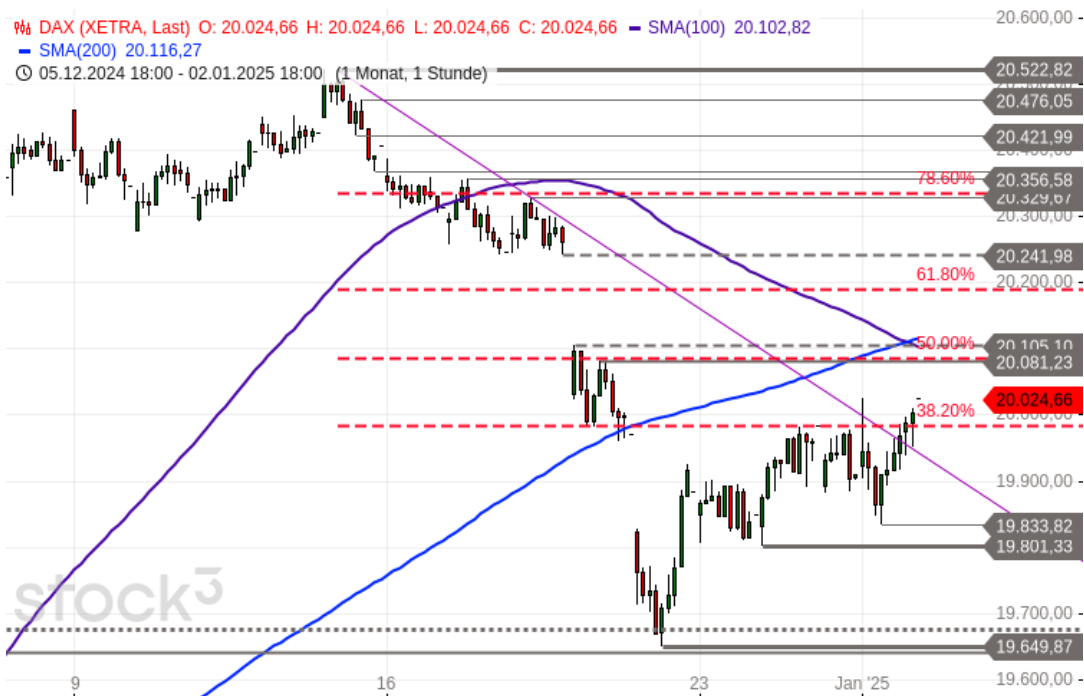
## TRADING-TERMINE

Welche Wirtschafts- und Konjunkturdaten stehen heute an? Welche Unternehmen veröffentlichen ihre Zahlen?

**Hier geht's direkt zum Tradingkalender**

## DAX - NEUE BULLEN-ATTACKE

Diese Analyse wurde am 03.01.2025 um 08:06 Uhr erstellt.



Datum: 02.01.2025; Quelle: stock3; Frühere Wertentwicklungen, Simulationen oder Prognosen sind kein verlässlicher Indikator für die künftige Wertentwicklung

Der **DAX** präsentierte sich gestern volatil. Im Rahmen eines zweiten Anlaufs gelang ihm im späten Geschäft das **38,2%-Fibonacci-Retracement** und die **korrektive Abwärtstrendlinie vom Rekordhoch** zu überwinden.

### Nächste Unterstützungen:

- 19.913-19.943
- 19.829/19.834
- 19.801

### Nächste Widerstände:

- 20.025
- 20.076-20.116
- 20.144-20.189

Die **Erholungsrally** vom Tief am 20. Dezember bleibt damit intakt und könnte sich oberhalb der aktuellen Hürde bei 20.025 Punkten weiter ausdehnen in Richtung 20.076-20.116 Punkte, 20.144-20.189 Punkte und eventuell 20.242/20.246 Punkte. Unterstützt ist die Preiskurve derzeit als Nächstes bei 19.913-19.943 Punkten, 19.829/19.834 Punkten und 19.801 Punkten. Ein Rutsch unter die letztgenannte Marke würde ein erstes prozyklisches Signal für eine Wiederaufnahme des **übergeordneten korrektiven Abwärtstrends** liefern. Nächste potenzielle Zielbereiche lauten dann 19.628-19.711 Punkte und 19.438-19.520 Punkte.

## PRODUKTIDEEN

### Long Strategien

	Unlimited Turbo	BEST Turbo	Faktor
Typ	Call	Call	Long
WKN	<u>SU3DY6</u>	<u>SJ06YX</u>	<u>SH31UU</u>
Laufzeit	open end	open end	open end
Basispreis	16.255,0954 P.	18.650,1446 P.	-
Barriere	16.670,0000 P.	18.650,1446 P.	-
Hebel/Faktor*	5,4	15,1	10
Preis*	37,08 EUR	13,26 EUR	3,71 EUR

### Short Strategien

	Unlimited Turbo	BEST Turbo	Faktor
Typ	Put	Put	Short
WKN	<u>SJ6QN9</u>	<u>SF6X4G</u>	<u>SJ1ASW</u>
Laufzeit	open end	open end	open end
Basispreis	23.889,3190 P.	21.214,0563 P.	-
Barriere	23.390,0000 P.	21.214,0563 P.	-
Hebel/Faktor*	5,1	15,7	10
Preis*	39,34 EUR	12,68 EUR	6,77 EUR

\*Indikativ

Die Darstellung der genannten Produkte erfolgt lediglich in Kurzform. Die maßgeblichen Produktinformationen stehen im Internet unter [www.sg-zertifikate.de](http://www.sg-zertifikate.de) zur Verfügung. Den Basisprospekt sowie die Endgültigen Bedingungen und die Basisinformationsblätter erhalten Sie bei Klick auf die WKN.

Sie sind im Begriff, ein komplexes Produkt zu erwerben, das nicht einfach ist und schwer zu verstehen sein kann. Bitte beachten Sie, dass bestimmte Produkte nur für kurzfristige Anlagezeiträume geeignet sind. Wir empfehlen Interessenten und potenziellen Anlegern den Basisprospekt und die Endgültigen Bedingungen zu lesen, bevor sie eine Anlageentscheidung treffen, um sich möglichst umfassend über die potenziellen Risiken und Chancen des Wertpapiers zu informieren, insbesondere um die potenziellen Risiken und Chancen der Entscheidung, in die Wertpapiere zu investieren, vollends zu verstehen. Die Billigung des Basisprospekts durch die Bundesanstalt für Finanzdienstleistungsaufsicht ist nicht als ihre Befürwortung der angebotenen Wertpapiere zu verstehen.

Informationen hinsichtlich der Offenlegung von Interessen und Interessenkonflikten sowie Angaben zu vorherigen Empfehlungen sind über die [Rechtlichen Hinweise](#) erhältlich.

## EUR/USD - WEITER ABWÄRTS

Diese Analyse wurde am 03.01.2025 um 07:25 Uhr erstellt.



Datum: 03.01.2025; Quelle: stock3; Frühere Wertentwicklungen, Simulationen oder Prognosen sind kein verlässlicher Indikator für die künftige Wertentwicklung

Das Währungspaar **EUR/USD** hatte im September 2022 ein 20-Jahres-Tief bei 0,9536 USD markiert. Der anschließend etablierte Aufwärtstrend beförderte die Notierung bis auf im Juli 2023 gesehene **1,1276 USD**. Seither **bestimmt ein korrektiver Abwärtstrend das übergeordnete Kursgeschehen**. Im Rahmen der laufenden **zweiten Abwärtswelle vom Hoch im September 2024** (1,1214 USD) rutschte die Notierung im November unter das Reaktionstief vom Oktober 2023 (1,0448 USD). Im gestrigen Handel generierte die Notierung ein **bearishes Anschlussignal** in Gestalt der Verletzung der horizontalen Supportzone bei 1,0332-1,0344 USD. Der dynamische Kursrutsch ließ das Währungspaar bereits unmittelbar das nächste **Zielcluster bei 1,0204-1,0223 USD** abarbeiten. Der dort initiierte **Rebound** würde nun bei **1,0332-1,0376 USD** auf potenziellen Widerstand treffen. Solange diese Zone nicht geknackt wird, bleiben die Euro-Bären in einer starken Position. Darüber entstünden hingegen weitergehende Erholungschancen in Richtung 1,0458 USD und 1,0534/1,0550 USD. Eine Verletzung der aktuellen Unterstützungszone 1,0332-1,0344 USD würde nun ein weiteres prozyklisches Anschlussignal im dominanten Abschwung liefern. Mögliche nächste Zielbereiche lassen sich bei **1,0148 USD, 1,0094 USD** und **0,9999-1,0035 USD** ausmachen.

## Produktideen

	Faktor-Optionsschein	Faktor-Optionsschein
Typ	Long	Short
WKN	<u>SQ3D9Z</u>	<u>SN005E</u>
Laufzeit	open end	open end
Faktor	15	15
Preis*	0,91 EUR	6,61 EUR

\*Indikativ

Die Darstellung der genannten Produkte erfolgt lediglich in Kurzform. Die maßgeblichen Produktinformationen stehen im Internet unter [www.sg-zertifikate.de](http://www.sg-zertifikate.de) zur Verfügung. Den Basisprospekt sowie die Endgültigen Bedingungen und die Basisinformationsblätter erhalten Sie bei Klick auf die WKN.

Sie sind im Begriff, ein komplexes Produkt zu erwerben, das nicht einfach ist und schwer zu verstehen sein kann. Bitte beachten Sie, dass bestimmte Produkte nur für kurzfristige Anlagezeiträume geeignet sind. Wir empfehlen Interessenten und potenziellen Anlegern den Basisprospekt und die Endgültigen Bedingungen zu lesen, bevor sie eine Anlageentscheidung treffen, um sich möglichst umfassend über die potenziellen Risiken und Chancen des Wertpapiers zu informieren, insbesondere um die potenziellen Risiken und Chancen der Entscheidung, in die Wertpapiere zu investieren, vollends zu verstehen. Die Billigung des Basisprospekts durch die Bundesanstalt für Finanzdienstleistungsaufsicht ist nicht als ihre Befürwortung der angebotenen Wertpapiere zu verstehen.

Informationen hinsichtlich der Offenlegung von Interessen und Interessenkonflikten sowie Angaben zu vorherigen Empfehlungen sind über die [Rechtlichen Hinweise](#) erhältlich.

---

## Trading-Termine

---

Uhrzeit	Ereignis	Schätzg.
09:55	DE: Arbeitsmarktdaten Dezember	+15.000/6,2%
<b>16:00</b>	<b>US: ISM-Index Industrie Dezember</b>	<b>48,0</b>
N/A	JP: Börsenfeiertag	-

---

## RECHTLICHE HINWEISE

---

Diese Information ist als Werbung im Sinne des Wertpapierhandelsgesetzes und der EU-Prospektverordnung anzusehen. Das heißt, sie genügt nicht allen Anforderungen für Finanzanalysen und für die Société Générale oder ihre Mitarbeiter besteht kein gesetzliches Verbot, vor Veröffentlichung der Information in den darin genannten Wertpapierprodukten zu handeln. Es handelt sich um die unveränderte Weitergabe eines Marktberichtes, einer Chart-Analyse, einer Marktidee bzw. einer sonstigen Marktinformation durch die Société Générale, welche von Ralf Fayad erstellt wurde. Für den Inhalt ist ausschließlich Ralf Fayad verantwortlich. Bezüglich weiterer Informationen sowie der Offenlegung möglicher Interessenkonflikte wird auf die Homepage von Ralf Fayad, Bucher Straße 74, 90408 Nürnberg verwiesen ([www.fayad-research.de/disclaimer](http://www.fayad-research.de/disclaimer)). Angaben in Bezug auf die Offenlegung möglicher Interessenkonflikte und Informationen zu vorherigen Empfehlungen finden Sie bitte unter folgendem Link. (Verlinkung: <https://www.ideas-daily.de/informationen/offenlegung>). Die in dieser Publikation enthaltenen Texte geben ausschließlich die Meinung oder Einschätzung von Ralf Fayad wieder, die nicht denen der Société Générale entsprechen müssen und daher abweichen können. Die Société Générale übernimmt für den Inhalt, die Richtigkeit, die Vollständigkeit und die Aktualität der Informationen keine Gewähr. Ralf Fayad unterliegt der Aufsicht der Bundesanstalt für Finanzdienstleistungsaufsicht. Die Société Générale unterliegt der Aufsicht der Autorité des marchés financiers (AMF) und der Europäischen Zentralbank (EZB). Die Société Générale Zweigniederlassung Frankfurt ist eine nach § 53b KWG regulierte unselbstständige Zweigniederlassung der Société Générale und unterliegt dementsprechend der lokalen Aufsicht der Bundesanstalt für Finanzdienstleistungsaufsicht (BaFin). Die Publikation stellt keine Anlageberatung oder Handlungsempfehlung in Bezug auf die genannten Finanzinstrumente seitens der Société Générale dar. Wertentwicklungen in der Vergangenheit sind kein verlässlicher Indikator für die künftige Wertentwicklung.

Das Datum und die Uhrzeit der erstmaligen Weitergabe der entsprechenden Inhalte wird in der Kopfzeile dieser Internetseite angegeben. Das Erstellungsdatum und der Zeitpunkt, zu dem die Erstellung des Marktberichtes, der Chart-Analyse und der Marktidee abgeschlossen wurde, wird jeweils in der entsprechenden Analyse angegeben.

Mögliche Interessenkonflikte: Die Offenlegung möglicher Interessenkonflikte der Société Générale, ihrer Tochtergesellschaften, verbundener Unternehmen («Société Générale») und Mitarbeiter in Bezug auf die Emittenten oder Finanzinstrumente, die in diesem Dokument analysiert werden, finden Sie unter: [https://content.sgmmarkets.com/sgm\\_mad2mar\\_disclaimer](https://content.sgmmarkets.com/sgm_mad2mar_disclaimer)

Die Veröffentlichung der Interessenkonflikte erfolgte zum Ende des dem Veröffentlichungszeitpunkt dieses Dokuments vorangegangenen Monats. Bitte beachten Sie, dass eine Aktualisierung dieser Informationen bis zu 10 Tage nach dem Monatsende erfolgen kann.

Die genannten Finanzinstrumente werden lediglich in Kurzform beschrieben. Eine Anlageentscheidung sollte nur auf Grundlage der Informationen in den Endgültigen Bedingungen und den darin enthaltenen allein maßgeblichen vollständigen Emissionsbedingungen getroffen werden. Die Endgültigen Bedingungen sind im Zusammenhang mit dem jeweils zugehörigen Basisprospekt zu lesen und werden auf der Internetseite der Société Générale ([www.sg-zertifikate.de](http://www.sg-zertifikate.de)) veröffentlicht und von der Société Générale, Zweigniederlassung Frankfurt am Main, Neue Mainzer Straße 46-50, 60311 Frankfurt am Main, oder von den Finanzintermediären, die die Finanzinstrumente platzieren oder verkaufen, auf Verlangen in Papierform kostenlos zur Verfügung gestellt.



Beschwerden können in Textform (zum Beispiel per Brief oder E-Mail) an die Société Générale unter folgender Anschrift gerichtet werden: Société Générale, Niederlassung Frankfurt, Derivatives Public Distribution, Neue Mainzer Straße 46–50, 60311 Frankfurt am Main oder per E-Mail an <mailto:service.zertifikate@sgcib.com> eingereicht werden. Weitere Informationen zum Beschwerdemanagement erhalten Sie unter [www.sg-zertifikate.de/beschwerden](http://www.sg-zertifikate.de/beschwerden).