

## THYSSENKRUPP SETZT RALLY FORT

---

Diese Analyse wurde am 19.02.2025 um 08:20 Uhr erstellt.

Der deutsche Aktienmarkt verzeichnete am Dienstag neue Bewegungshochs. Stützend wirkte ein im Februar stärker als erwartet gestiegener ZEW-Index (26,0 nach zuvor 10,3). Der DAX schloss 0,20 Prozent fester bei 22.845 Punkten. MDAX und TecDAX rückten um 0,54 respektive 0,05 Prozent vor. In den drei genannten Indizes gab es 61 Gewinner und 37 Verlierer. Das Aufwärtsvolumen lag bei 62 Prozent. Der Volatilitätsindex VDAX sank um 0,36 Punkte auf 17,76 Zähler. Die stärksten Sektoren waren Medien (+2,60%) und Banken (+1,60%). Die deutlichsten Verluste auf der Sektorebene waren bei Einzelhandelswerten (-1,32%) und Konsumtiteln (-1,15%) zu beobachten. Im DAX hatten Commerzbank (+1,90%), Daimler Truck (+1,72%) und Airbus (+1,55%) die Nase vorne. Von den Anlegern gegeben wurden vor allem Zalando (-3,11%), adidas (-1,77%) und Sartorius (-1,72%). Im MDAX blieb die Aktie von Thyssenkrupp (+6,99%) im Haussemodus. Hier wirkte weiterhin die Spekulation um einen möglichen Börsengang der verborgenen Rüstungssparte TKMS als Kurstreiber. CTS Eventim verbesserte sich nach Geschäftszahlen um 4,18 Prozent. Elmos konnte im TecDAX mit seinem vorsichtigen Ausblick nicht überzeugen und gab um 4,68 Prozent nach.

An der Wall Street verabschiedete sich der Dow 0,02 Prozent fester bei 44.556 Punkten aus dem Handel. Der technologielastige Nasdaq 100 kletterte um 0,23 Prozent auf ein Rekordhoch bei 22.165 Zählern. 57 Prozent der Werte an der NYSE konnten zulegen. Das Aufwärtsvolumen lag bei 67 Prozent. 114 neuen 52-Wochen-Hochs standen 52 Tiefs gegenüber. Der US-Dollar wertete gegenüber allen anderen Hauptwährungen auf. EUR/USD notierte gegen Ende des New Yorker Handels 0,36 Prozent tiefer bei 1,0446 USD. Die Rendite zehnjähriger US-Treasuries sprang um acht Basispunkte nach oben auf 4,56 Prozent und überwand damit ihre steigende 50-Tage-Linie. Gold verteuerte sich an der Comex um 1,78 Prozent auf 2.952 USD. Der Preis für WTI-Öl stieg um 1,51 Prozent auf 71,81 USD.

Die asiatischen Aktienmärkte präsentierten sich heute früh bei nur geringen Ausschlägen uneinheitlich. Der MSCI Asia Pacific Index handelte 0,13 Prozent tiefer bei 189,65 Punkten. Die neuseeländische Notenbank RBNZ senkte ihren Leitzins wie überwiegend erwartet aufgrund der schwächelnden Wirtschaft das vierte Mal in Folge um 50 Basispunkte auf 3,75 Prozent. Das Handelsbilanzdefizit in Japan weitete sich im Januar auf 18,2 Milliarden USD aus. Dies ist der höchste Stand seit zwei Jahren und auch höher als von Experten im Schnitt erwartet. Die Exporte aus der viertgrößten Volkswirtschaft stiegen um 7,2 Prozent (Konsensschätzung: +7,9%). Die Großbank HSBC (+0,34% in Hongkong) verfehlte gewinnseitig mit ihren Jahreszahlen geringfügig die Markterwartungen und verkündete ein Aktienrückkaufprogramm im Umfang von bis zu 2 Milliarden USD. US-Präsident Donald Trump brachte globale Zölle in Höhe von 25 Prozent auf Automobile und Chips nach dem 2. April ins Spiel. Der S&P Future notierte zuletzt mit einem Aufschlag von 0,12 Prozent. Für den DAX wird gemäß der vorbörslichen Indikation (22.861) ein Handelsstart im Plus erwartet.

Heute richtet sich der Blick von der Makroseite auf die US-Daten zu den Baubeginnen und Baugenehmigungen. Am Abend könnten sich Impulse von der Veröffentlichung des Protokolls der letzten Fed-Sitzung ergeben. Unternehmensseitig gibt es Geschäftszahlen unter anderem von MTU Aero Engines, Philips Electronics, Glencore, Hochtief und Carrefour. Daneben steht Apple mit der Vorstellung neuer Produkte im Anlegerfokus.

## Produktideen

Thyssenkrupp	Faktor-Optionsschein	Faktor-Optionsschein
Typ	Long	Short
WKN	<u>SY2PAY</u>	<u>SW1ER3</u>
Laufzeit	open end	open end
Faktor	4	4
Preis*	16,74 EUR	0,78 EUR

\*Indikativ

Die Darstellung der genannten Produkte erfolgt lediglich in Kurzform. Die maßgeblichen Produktinformationen stehen im Internet unter [www.sg-zertifikate.de](http://www.sg-zertifikate.de) zur Verfügung. Den Basisprospekt sowie die Endgültigen Bedingungen und die Basisinformationsblätter erhalten Sie bei Klick auf die WKN.

Sie sind im Begriff, ein komplexes Produkt zu erwerben, das nicht einfach ist und schwer zu verstehen sein kann. Bitte beachten Sie, dass bestimmte Produkte nur für kurzfristige Anlagezeiträume geeignet sind. Wir empfehlen Interessenten und potenziellen Anlegern den Basisprospekt und die Endgültigen Bedingungen zu lesen, bevor sie eine Anlageentscheidung treffen, um sich möglichst umfassend über die potenziellen Risiken und Chancen des Wertpapiers zu informieren, insbesondere um die potenziellen Risiken und Chancen der Entscheidung, in die Wertpapiere zu investieren, vollends zu verstehen. Die Billigung des Basisprospekts durch die Bundesanstalt für Finanzdienstleistungsaufsicht ist nicht als ihre Befürwortung der angebotenen Wertpapiere zu verstehen.

Informationen hinsichtlich der Offenlegung von Interessen und Interessenkonflikten sowie Angaben zu vorherigen Empfehlungen sind über die [Rechtlichen Hinweise](#) erhältlich.

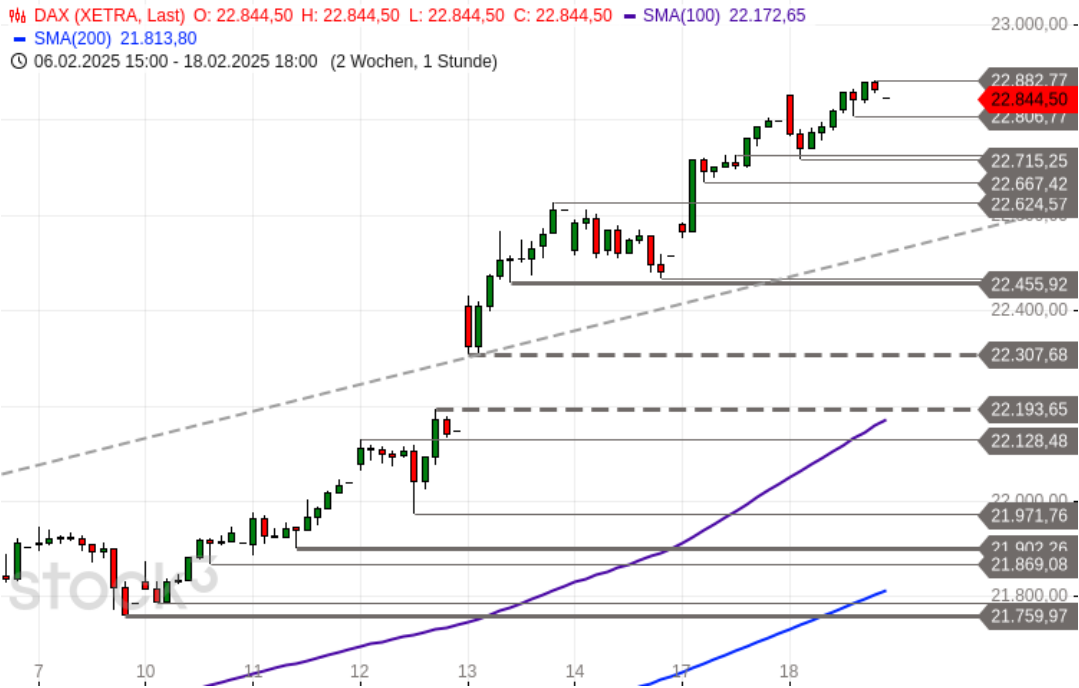
## TRADING-TERMINE

Welche Wirtschafts- und Konjunkturdaten stehen heute an? Welche Unternehmen veröffentlichen ihre Zahlen?

**Hier geht's direkt zum Tradingkalender**

## DAX - DOJI NACH REKORDHOCH

Diese Analyse wurde am 19.02.2025 um 07:59 Uhr erstellt.



Datum: 18.02.2025; Quelle: stock3; Frühere Wertentwicklungen, Simulationen oder Prognosen sind kein verlässlicher Indikator für die künftige Wertentwicklung

Der **DAX** kletterte gestern bis auf ein im späten Geschäft erzielttes neues **Rekordhoch bei 22.883** Punkten. Nach moderaten Gewinnmitnahmen schloss er bei 22.845 Punkten, einem Plus von 46 Zählern.

### Nächste Unterstützungen:

- 22.799/22.807
- 22.715-22.731
- 22.667/22.675

### Nächste Widerstände:

- 22.883
- 23.000
- 23.238-23.454

Auf Basis der **Tagescharts** signalisiert die geformte **Doji-Kerze** ein **Nachlassen der Schwungkraft**. **Überkaufte markttechnische Indikatoren** vom Stundenchart bis zum Monatschart, ein hoher Grad an **Anlegereuphorie** und eine bis Mitte März durchwachsene **Saisonalität** bleiben als potenzielle Belastungsfaktoren aktiv. Ein möglicher zeitnaher Start einer ausgeprägten Konsolidierung oder Korrektur sollte daher weiterhin eingeplant werden. Die Stops bestehender Long-Positionen sollten zur Gewinnsicherung engmaschig nachgezogen werden. Der **Trend** bleibt derweil in allen Zeitebenen **bullish**. Die Hausse nährt noch die Hausse. Ein Stundenschluss oberhalb des aktuellen Widerstands bei **22.883** Punkten könnte die Rally in Richtung

**23.000** Punkte und eventuell **23.238-23.454** Punkte ausdehnen. Nächste Unterstützungen liegen bei **22.799/22.807** Punkten und **22.715-22.731** Punkten. Ein Stundenschluss darunter würde einen ersten preislichen Hinweis auf den Start einer Schwächephase liefern. Nächste potentielle Auffangbereiche lauten in diesem Fall 22.667/22.675 Punkte, 22.625 Punkte und 22.456/22.467 Punkte.

## PRODUKTIDEEN

### Long Strategien

	Unlimited Turbo	BEST Turbo	Faktor
Typ	Call	Call	Long
WKN	<u><a href="#">SY5J6G</a></u>	<u><a href="#">SJ4V8C</a></u>	<u><a href="#">SH31UU</a></u>
Laufzeit	open end	open end	open end
Basispreis	18.481,7291 P.	21.273,9978 P.	-
Barriere	18.885,5794 P.	21.273,9978 P.	-
Hebel/Faktor*	5,2	14,2	10
Preis*	43,98 EUR	16,21 EUR	12,27 EUR

### Short Strategien

	Unlimited Turbo	BEST Turbo	Faktor
Typ	Put	Put	Short
WKN	<u><a href="#">SX0011</a></u>	<u><a href="#">SJ1HZQ</a></u>	<u><a href="#">SJ1ASW</a></u>
Laufzeit	open end	open end	open end
Basispreis	26.520,0096 P.	24.398,4928 P.	-
Barriere	26.000,0000 P.	24.398,4928 P.	-
Hebel/Faktor*	6,2	14,7	10
Preis*	36,45 EUR	15,39 EUR	1,54 EUR

\*Indikativ

Die Darstellung der genannten Produkte erfolgt lediglich in Kurzform. Die maßgeblichen Produktinformationen stehen im Internet unter [www.sg-zertifikate.de](http://www.sg-zertifikate.de) zur Verfügung. Den Basisprospekt sowie die Endgültigen Bedingungen und die Basisinformationsblätter erhalten Sie bei Klick auf die WKN.

Sie sind im Begriff, ein komplexes Produkt zu erwerben, das nicht einfach ist und schwer zu verstehen sein kann. Bitte beachten Sie, dass bestimmte Produkte nur für kurzfristige Anlagezeiträume geeignet sind. Wir empfehlen Interessenten und potenziellen Anlegern den Basisprospekt und die Endgültigen Bedingungen zu lesen, bevor sie eine Anlageentscheidung treffen, um sich möglichst umfassend über die potenziellen Risiken und Chancen des Wertpapiers zu informieren, insbesondere um die potenziellen Risiken und Chancen der Entscheidung, in die Wertpapiere zu investieren, vollends zu verstehen. Die Billigung des Basisprospekts durch die Bundesanstalt für Finanzdienstleistungsaufsicht ist nicht als ihre Befürwortung der angebotenen Wertpapiere zu verstehen.

Informationen hinsichtlich der Offenlegung von Interessen und Interessenkonflikten sowie Angaben zu vorherigen Empfehlungen sind über die [Rechtlichen Hinweise](#) erhältlich.

## MUNICH RE - AUSBRUCH AUS DER RANGE

Diese Analyse wurde am 19.02.2025 um 06:43 Uhr erstellt.



Die Aktie der **Munich Re** (WKN: 843002) weist in allen Zeitebenen einen **intakten Aufwärtstrend** auf. Seit Oktober 2022 notiert sie oberhalb ihrer 200-Tage-Linie. Im Jahresvergleich konnte sie um rund 32 Prozent zulegen. Zuletzt durchlief der Wert im kurzfristigen Zeitfenster eine Seitwärtskonsolidierung auf hohem Niveau. Die entsprechende **Trading-Range** verließ er im gestrigen Handel nordwärts und schraubte sich bis auf neues **Allzeithoch bei 538,60 EUR** hinauf. Das hierdurch generierte bullische Anschlussignal bleibt wirksam, solange der aktuelle Support bei **531,00-534,20 EUR** nicht per Tagesschluss unterboten wird. Als potenzielle nächste Ziele und Widerstände fungieren die Bereiche 539,85/540,30 EUR und 545,44-547,50 EUR. Darüber würden die Ausdehnungsziele bei 553,20 EUR und 557,46/557,57 EUR ins Spiel kommen. Ein Rutsch unter 531,00 EUR würde derweil zunächst unmittelbare Abwärtsrisiken in Richtung 526,19/527,20 EUR und eventuell 510,58-519,60 EUR mit sich bringen. Unterhalb der letztgenannten Zone (Tagesschlusskursbasis) käme es zu einer Eintrübung des mittelfristigen Chartbildes. Das Unternehmen wird am 26. Februar seine Quartalszahlen präsentieren.

## Produktideen

	BEST Turbo	BEST Turbo
Typ	Call	Put
WKN	<u>SU8QKE</u>	<u>SY78FY</u>
Laufzeit	open end	open end
Basispreis	424,7908 EUR	650,0196 EUR
Barriere	424,7908 EUR	650,0196 EUR
Hebel	4,7	4,7
Preis*	11,35 EUR	1,15 EUR

\*Indikativ

Die Darstellung der genannten Produkte erfolgt lediglich in Kurzform. Die maßgeblichen Produktinformationen stehen im Internet unter [www.sg-zertifikate.de](http://www.sg-zertifikate.de) zur Verfügung. Den Basisprospekt sowie die Endgültigen Bedingungen und die Basisinformationsblätter erhalten Sie bei Klick auf die WKN.

Sie sind im Begriff, ein komplexes Produkt zu erwerben, das nicht einfach ist und schwer zu verstehen sein kann. Bitte beachten Sie, dass bestimmte Produkte nur für kurzfristige Anlagezeiträume geeignet sind. Wir empfehlen Interessenten und potenziellen Anlegern den Basisprospekt und die Endgültigen Bedingungen zu lesen, bevor sie eine Anlageentscheidung treffen, um sich möglichst umfassend über die potenziellen Risiken und Chancen des Wertpapiers zu informieren, insbesondere um die potenziellen Risiken und Chancen der Entscheidung, in die Wertpapiere zu investieren, vollends zu verstehen. Die Billigung des Basisprospekts durch die Bundesanstalt für Finanzdienstleistungsaufsicht ist nicht als ihre Befürwortung der angebotenen Wertpapiere zu verstehen.

Informationen hinsichtlich der Offenlegung von Interessen und Interessenkonflikten sowie Angaben zu vorherigen Empfehlungen sind über die [Rechtlichen Hinweise](#) erhältlich.

## Trading-Termine

Uhrzeit	Ereignis	Schätzg.
00:50	JP: Handelsbilanz Januar	-
05:00	GB: HSBC Holdings, Jahresergebnis	-
07:00	NL: Royal Philips Electronics, Jahresergebnis	-
07:30	LU: SAF-Holland, Jahresergebnis	-
08:00	CH: Glencore, Jahresergebnis	-
08:00	DE: MTU Aero Engines, Jahresergebnis	-
08:00	GB: Verbraucherpreise Januar	+2,8% gg Vj
08:00	GB: Erzeugerpreise Januar	+0,1% gg Vj
10:00	DE: Metro, HV	-
10:00	DE: Douglas, HV	-
10:30	DE: Bertrandt, HV	-
14:00	DE: Hochtief, Jahresergebnis	-
<b>14:30</b>	<b>US: Baubeginne/-genehmigungen Januar</b>	<b>-6,6%/-1,6%</b>
17:00	US: Apple, Produktvorstellung	-
17:50	FR: Carrefour, Jahresergebnis	-
19:00	GB: Rio Tinto, Jahresergebnis	-
<b>20:00</b>	<b>US: Fed, Protokoll der letzten Sitzung</b>	-

## RECHTLICHE HINWEISE

---

Diese Information ist als Werbung im Sinne des Wertpapierhandelsgesetzes und der EU-Prospektverordnung anzusehen. Das heißt, sie genügt nicht allen Anforderungen für Finanzanalysen und für die Société Générale oder ihre Mitarbeiter besteht kein gesetzliches Verbot, vor Veröffentlichung der Information in den darin genannten Wertpapierprodukten zu handeln. Es handelt sich um die unveränderte Weitergabe eines Marktberichtes, einer Chart-Analyse, einer Marktidee bzw. einer sonstigen Marktinformation durch die Société Générale, welche von Ralf Fayad erstellt wurde. Für den Inhalt ist ausschließlich Ralf Fayad verantwortlich. Bezüglich weiterer Informationen sowie der Offenlegung möglicher Interessenkonflikte wird auf die Homepage von Ralf Fayad, Bucher Straße 74, 90408 Nürnberg verwiesen ([www.fayad-research.de/disclaimer](http://www.fayad-research.de/disclaimer)). Angaben in Bezug auf die Offenlegung möglicher Interessenkonflikte und Informationen zu vorherigen Empfehlungen finden Sie bitte unter folgendem Link. (Verlinkung: <https://www.ideas-daily.de/informationen/offenlegung>). Die in dieser Publikation enthaltenen Texte geben ausschließlich die Meinung oder Einschätzung von Ralf Fayad wieder, die nicht denen der Société Générale entsprechen müssen und daher abweichen können. Die Société Générale übernimmt für den Inhalt, die Richtigkeit, die Vollständigkeit und die Aktualität der Informationen keine Gewähr. Ralf Fayad unterliegt der Aufsicht der Bundesanstalt für Finanzdienstleistungsaufsicht. Die Société Générale unterliegt der Aufsicht der Autorité des marchés financiers (AMF) und der Europäischen Zentralbank (EZB). Die Société Générale Zweigniederlassung Frankfurt ist eine nach § 53b KWG regulierte unselbstständige Zweigniederlassung der Société Générale und unterliegt dementsprechend der lokalen Aufsicht der Bundesanstalt für Finanzdienstleistungsaufsicht (BaFin). Die Publikation stellt keine Anlageberatung oder Handlungsempfehlung in Bezug auf die genannten Finanzinstrumente seitens der Société Générale dar. Wertentwicklungen in der Vergangenheit sind kein verlässlicher Indikator für die künftige Wertentwicklung.

Das Datum und die Uhrzeit der erstmaligen Weitergabe der entsprechenden Inhalte wird in der Kopfzeile dieser Internetseite angegeben. Das Erstellungsdatum und der Zeitpunkt, zu dem die Erstellung des Marktberichtes, der Chart-Analyse und der Marktidee abgeschlossen wurde, wird jeweils in der entsprechenden Analyse angegeben.

Mögliche Interessenkonflikte: Die Offenlegung möglicher Interessenkonflikte der Société Générale, ihrer Tochtergesellschaften, verbundener Unternehmen («Société Générale») und Mitarbeiter in Bezug auf die Emittenten oder Finanzinstrumente, die in diesem Dokument analysiert werden, finden Sie unter: [https://content.sgmmarkets.com/sgm\\_mad2mar\\_disclaimer](https://content.sgmmarkets.com/sgm_mad2mar_disclaimer)

Die Veröffentlichung der Interessenkonflikte erfolgte zum Ende des dem Veröffentlichungszeitpunkt dieses Dokuments vorangegangenen Monats. Bitte beachten Sie, dass eine Aktualisierung dieser Informationen bis zu 10 Tage nach dem Monatsende erfolgen kann.

Die genannten Finanzinstrumente werden lediglich in Kurzform beschrieben. Eine Anlageentscheidung sollte nur auf Grundlage der Informationen in den Endgültigen Bedingungen und den darin enthaltenen allein maßgeblichen vollständigen Emissionsbedingungen getroffen werden. Die Endgültigen Bedingungen sind im Zusammenhang mit dem jeweils zugehörigen Basisprospekt zu lesen und werden auf der Internetseite der Société Générale ([www.sg-zertifikate.de](http://www.sg-zertifikate.de)) veröffentlicht und von der Société Générale, Zweigniederlassung Frankfurt am Main, Neue Mainzer Straße 46-50, 60311 Frankfurt am Main, oder von den Finanzintermediären, die die Finanzinstrumente platzieren oder verkaufen, auf Verlangen in Papierform kostenlos zur Verfügung gestellt.



Beschwerden können in Textform (zum Beispiel per Brief oder E-Mail) an die Société Générale unter folgender Anschrift gerichtet werden: Société Générale, Niederlassung Frankfurt, Derivatives Public Distribution, Neue Mainzer Straße 46–50, 60311 Frankfurt am Main oder per E-Mail an <mailto:service.zertifikate@sgcib.com> eingereicht werden. Weitere Informationen zum Beschwerdemanagement erhalten Sie unter [www.sg-zertifikate.de/beschwerden](http://www.sg-zertifikate.de/beschwerden).