

## RHEINMETALL AN DER DAX-SPITZE

---

Diese Analyse wurde am 17.03.2025 um 08:21 Uhr erstellt.

Der **deutsche Aktienmarkt** wurde zum Wochenausklang von der Einigung von CDU/CSU, der SPD und den Grünen zu den neuen Schuldentöpfen beflügelt. Der **DAX** zog um 1,86 Prozent auf 22.987 Punkte an. **MDAX** und **TecDAX** konnten um 2,44 beziehungsweise 1,89 Prozent zulegen. In den drei Indizes gab es 83 Gewinner und 16 Verlierer. Das Aufwärtsvolumen betrug 78 Prozent. Der Volatilitätsindex VDAX sackte um 1,85 Punkte auf ein Wochentief bei 22,53 Zähler ab. Mit Blick auf die Sektorenperformance mussten nur Telekommunikationswerte (-0,27%) ein Minus hinnehmen. Die stärksten Sektoren waren Industrie (+3,30%) und Banken (+3,13%). Rheinmetall haussierte an der DAX-Spitze mit der Erwartung steigender Rüstungsausgaben um 6,29 Prozent. Gemessen am prozentualen Abstand zu seiner 200-Tage-Linie (124%) ist der Wert mittlerweile extrem überkauft. Seit Jahresanfang konnte er bereits rund 130 Prozent zulegen. Airbus (+4,21%) und Heidelberg Materials (+3,75%) belegten am Berichtstag die Plätze 2 und 3 auf dem Performance-Tableau. Porsche AG hielt mit einem Minus von 1,44 Prozent die rote Laterne.

An der **Wall Street** endete der **Dow** 1,65 Prozent fester bei 41.488 Punkten. Der technologielastige **Nasdaq 100** sprang um 2,49 Prozent nach oben auf 19.705 Zähler. 82 Prozent der Werte an der NYSE konnten Zugewinne verbuchen. Das Aufwärtsvolumen betrug satte 90 Prozent. 32 neuen 52-Wochen-Hochs standen 59 Tiefs gegenüber. **EUR/USD** stieg gegen Ende des New Yorker Handels um 0,25 Prozent auf 1,0879 USD. Die **Rendite zehnjähriger US-Treasuries** verbesserte sich um vier Basispunkte auf 4,32 Prozent. **Gold** verteuerte sich an der Comex um 0,33 Prozent und knackte mit 3.001 USD erstmals die Marke von 3.000 USD. Der Preis für **WTI-Öl** stieg um 0,95 Prozent auf 67,18 USD.

Die **asiatischen Aktienmärkte** präsentierten sich heute früh auf breiter Front von der freundlichen Seite. Der MSCI Asia Pacific Index handelte 1,01 Prozent fester bei 187,59 Punkten. Im nachrichtlichen Fokus standen **chinesische Konjunkturdaten** für den Zeitraum Januar und Februar. Diese fielen überwiegend besser als erwartet aus. Die Industrieproduktion stieg um 5,9 Prozent (Konsensschätzung: +5,3%). Die Einzelhandelsumsätze kletterten um 4,0 Prozent (Konsensschätzung: +3,8%). Die Fixed Asset Investments zogen um 4,1 Prozent (Konsensschätzung: +3,2%) an. Der chinesische CSI 300 gab um 0,24 Prozent nach. Der S&P Future notierte zuletzt mit einem Abschlag von 0,54 Prozent. Für den DAX wird gemäß der **vorbörslichen Indikation** (22.953) ein Handelsstart im Minus erwartet.

Heute richtet sich der Blick von der Makroseite auf die US-Daten zum **Einzelhandelsumsatz** und zu den **Lagerbeständen**. Daneben könnten sich Impulse vom **Empire State Manufacturing Index** ergeben.

## Produktideen

Rheinmetall	Faktor-Optionsschein	Faktor-Optionsschein
Typ	Long	Short
WKN	<u>SX5VU0</u>	<u>SX5VTE</u>
Laufzeit	open end	open end
Faktor	4	4
Preis*	13,71 EUR	7,04 EUR

\*Indikativ

Die Darstellung der genannten Produkte erfolgt lediglich in Kurzform. Die maßgeblichen Produktinformationen stehen im Internet unter [www.sg-zertifikate.de](http://www.sg-zertifikate.de) zur Verfügung. Den Basisprospekt sowie die Endgültigen Bedingungen und die Basisinformationsblätter erhalten Sie bei Klick auf die WKN.

Sie sind im Begriff, ein komplexes Produkt zu erwerben, das nicht einfach ist und schwer zu verstehen sein kann. Bitte beachten Sie, dass bestimmte Produkte nur für kurzfristige Anlagezeiträume geeignet sind. Wir empfehlen Interessenten und potenziellen Anlegern den Basisprospekt und die Endgültigen Bedingungen zu lesen, bevor sie eine Anlageentscheidung treffen, um sich möglichst umfassend über die potenziellen Risiken und Chancen des Wertpapiers zu informieren, insbesondere um die potenziellen Risiken und Chancen der Entscheidung, in die Wertpapiere zu investieren, vollends zu verstehen. Die Billigung des Basisprospekts durch die Bundesanstalt für Finanzdienstleistungsaufsicht ist nicht als ihre Befürwortung der angebotenen Wertpapiere zu verstehen.

Informationen hinsichtlich der Offenlegung von Interessen und Interessenkonflikten sowie Angaben zu vorherigen Empfehlungen sind über die [Rechtlichen Hinweise](#) erhältlich.

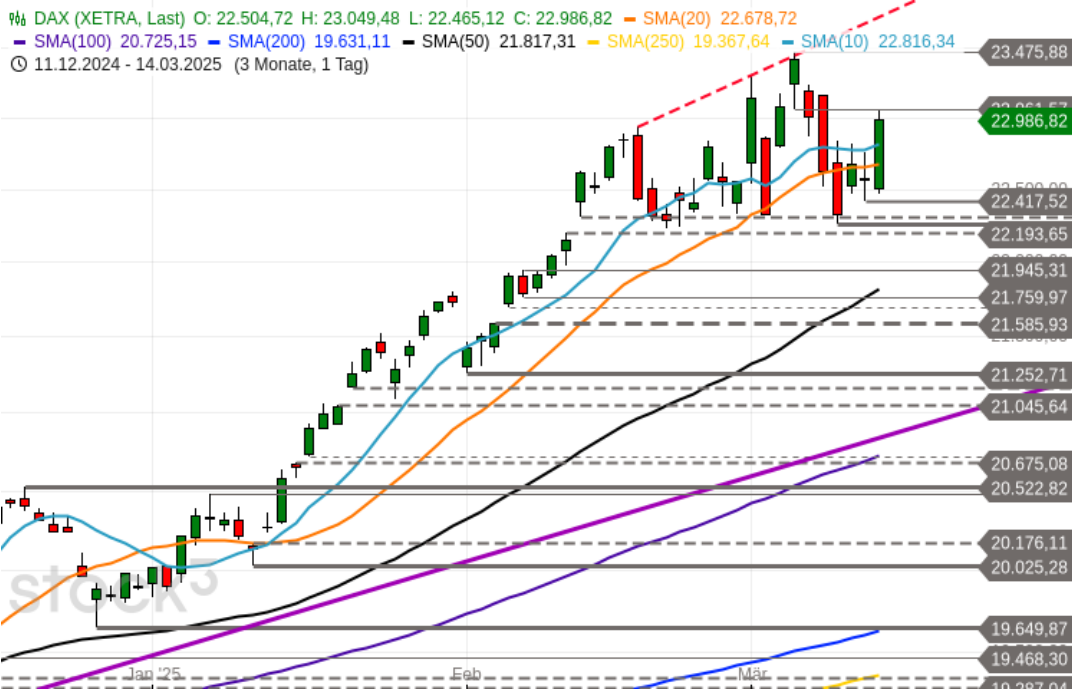
## TRADING-TERMINE

Welche Wirtschafts- und Konjunkturdaten stehen heute an? Welche Unternehmen veröffentlichen ihre Zahlen?

**Hier geht's direkt zum Tradingkalender**

## DAX - ZWEITE ERHOLUNGSWELLE

Diese Analyse wurde am 17.03.2025 um 07:54 Uhr erstellt.



Datum: 14.03.2025; Quelle: stock3; Frühere Wertentwicklungen, Simulationen oder Prognosen sind kein verlässlicher Indikator für die künftige Wertentwicklung

Der **DAX** strebte am Freitag vom frühen Handel an nordwärts. Im Rahmen der zweiten Erholungswelle vom Tief am 11. März kletterte er bis auf ein **4-Tages-Hoch bei 23.049** Punkten und ging darunter am Nachmittag in den **Konsolidierungsmodus** über.

### Nächste Unterstützungen:

- 22.889
- 22.814-22.827
- 22.635-22.753

### Nächste Widerstände:

- 23.001-23.049
- 23.164-23.215
- 23.316-23.476

Der Index befindet sich an einem kurzfristig relevanten **Ziel- und Widerstandsbündel**, welches unter anderem aus dem 61,8%-Fibonacci-Retracement der Abwärtswelle vom Rekordhoch, der Rückkehrlinie des Erholungstrendkanals und dem 100%-Projektionsniveau der ersten Erholungswelle resultiert. Ein Stundenschluss oberhalb von **23.049** Punkten ist zur Generierung eines bullischen Anschlussignals in Richtung 23.164-23.215 Punkte und eventuell 23.316-23.476 Punkte erforderlich. Darüber würde der **intakte primäre Aufwärtstrend** bestätigt mit möglichen nächsten Zielen bei 23.577-23.685 Punkten und 23.918-24.082 Punkten. Nächste Unterstützungen liegen bei **22.889** Punkten, **22.814-22.827** Punkten und **22.635-22.753** Punkten.

Darunter (Stundenschlusskursbasis) käme es zu einer leichten Eintrübung des kurzfristigen Chartbilds. Unmittelbar bearishe Signale im Sinne einer möglichen Fortsetzung des **korrektiven Abwärtstrends** vom Rekordhoch entstünden unter 22.418 Punkte und 22.194/22.226 Punkte.

## PRODUKTIDEEN

### Long Strategien

	Unlimited Turbo	BEST Turbo	Faktor
Typ	Call	Call	Long
WKN	<u>SJ16UR</u>	<u>SJ4PMZ</u>	<u>SH31UU</u>
Laufzeit	open end	open end	open end
Basispreis	18.761,8221 P.	21.470,4902 P.	-
Barriere	19.190,0000 P.	21.470,4902 P.	-
Hebel/Faktor*	5,4	14,4	10
Preis*	43,32 EUR	16,48 EUR	10,25 EUR

### Short Strategien

	Unlimited Turbo	BEST Turbo	Faktor
Typ	Put	Put	Short
WKN	<u>SJ6SVK</u>	<u>SJ6S68</u>	<u>SJ1ASW</u>
Laufzeit	open end	open end	open end
Basispreis	27.274,5714 P.	24.555,7881 P.	-
Barriere	26.710,0000 P.	24.555,7881 P.	-
Hebel/Faktor*	5,4	14,9	10
Preis*	41,98 EUR	15,04 EUR	1,03 EUR

\*Indikativ

Die Darstellung der genannten Produkte erfolgt lediglich in Kurzform. Die maßgeblichen Produktinformationen stehen im Internet unter [www.sg-zertifikate.de](http://www.sg-zertifikate.de) zur Verfügung. Den Basisprospekt sowie die Endgültigen Bedingungen und die Basisinformationsblätter erhalten Sie bei Klick auf die WKN.

Sie sind im Begriff, ein komplexes Produkt zu erwerben, das nicht einfach ist und schwer zu verstehen sein kann. Bitte beachten Sie, dass bestimmte Produkte nur für kurzfristige Anlagezeiträume geeignet sind. Wir empfehlen Interessenten und potenziellen Anlegern den Basisprospekt und die Endgültigen Bedingungen zu lesen, bevor sie eine Anlageentscheidung treffen, um sich möglichst umfassend über die potenziellen Risiken und Chancen des Wertpapiers zu informieren, insbesondere um die potenziellen Risiken und Chancen der Entscheidung, in die Wertpapiere zu investieren, vollends zu verstehen. Die Billigung des Basisprospekts durch die Bundesanstalt für Finanzdienstleistungsaufsicht ist nicht als ihre Befürwortung der angebotenen Wertpapiere zu verstehen.

Informationen hinsichtlich der Offenlegung von Interessen und Interessenkonflikten sowie Angaben zu vorherigen Empfehlungen sind über die [Rechtlichen Hinweise](#) erhältlich.

## NORDEX - AUSBRUCH NACHHALTIG?

Diese Analyse wurde am 17.03.2025 um 06:06 Uhr erstellt.



Datum: 14.03.2025; Quelle: stock3; Frühere Wertentwicklungen, Simulationen oder Prognosen sind kein verlässlicher Indikator für die künftige Wertentwicklung

Die Aktie des Windanlagenherstellers **Nordex** (WKN: A0D655) hatte ausgehend vom im Januar 2024 bei 8,62 EUR markierten 2-Jahres-Tief eine schwungvolle Rally bis auf im Mai gesehene 15,77 EUR gezeigt. Diesem 2-Jahres-Hoch folgte eine ausgeprägte Abwärtskorrektur bis auf im Januar verzeichnete **10,48 EUR**. Seither befinden sich die Bullen wieder am Ruder. Der **mittelfristige Aufwärtstrend** wurde zuletzt von einer mehrtägigen Seitwärtskonsolidierung im Dunstkreis der Hochpunkte vom Mai 2024 und September 2024 unterbrochen. Mit dem am Freitag erfolgten hochvolumigen Kursanstieg gelang zwar das zwischenzeitliche Markieren eines **Mehrjahreshochs bei 17,21 EUR**, doch rutschte die Notierung nach Gewinnmitnahmen am dort befindlichen Ziel- und Widerstandsbereichs wieder per Tagesschluss in die zuvor etablierte Range zurück. Ein erstes Indiz für die Nachhaltigkeit eines Ausbruches auf der Oberseite wäre in einem Tagesschluss oberhalb von **17,53 EUR** zu sehen. Im Erfolgsfall käme es zu einer signifikanten Aufhellung der **langfristigen technischen Ausgangslage**. Als potenzielle nächste Rallyziele würden dann die Bereiche **17,79 EUR, 18,57/18,73 EUR, 19,04 EUR** und **19,68/19,87 EUR** in den Fokus rücken. Mit Blick auf die Unterseite entstünde mit einem Tagesschluss unterhalb des nächsten Supports bei **15,03 EUR** ein Warnsignal für einen deutlicheren Rücksetzer in Richtung **13,63-14,16 EUR**. Das mittelfristige Chartbild würde erst unterhalb der Kursregion **12,38-12,85 EUR** (Tagesschlusskursbasis) getrübt.

## Produktideen

	<b>BEST Turbo</b>	<b>BEST Turbo</b>
Typ	Call	Put
WKN	<u>SJ5TC9</u>	<u>SD7U6L</u>
Laufzeit	open end	open end
Basispreis	12,7618 EUR	20,3626 EUR
Barriere	12,7618 EUR	20,3626 EUR
Hebel	4,3	4,0
Preis*	3,81 EUR	0,41 EUR

\*Indikativ

Die Darstellung der genannten Produkte erfolgt lediglich in Kurzform. Die maßgeblichen Produktinformationen stehen im Internet unter [www.sg-zertifikate.de](http://www.sg-zertifikate.de) zur Verfügung. Den Basisprospekt sowie die Endgültigen Bedingungen und die Basisinformationsblätter erhalten Sie bei Klick auf die WKN.

Sie sind im Begriff, ein komplexes Produkt zu erwerben, das nicht einfach ist und schwer zu verstehen sein kann. Bitte beachten Sie, dass bestimmte Produkte nur für kurzfristige Anlagezeiträume geeignet sind. Wir empfehlen Interessenten und potenziellen Anlegern den Basisprospekt und die Endgültigen Bedingungen zu lesen, bevor sie eine Anlageentscheidung treffen, um sich möglichst umfassend über die potenziellen Risiken und Chancen des Wertpapiers zu informieren, insbesondere um die potenziellen Risiken und Chancen der Entscheidung, in die Wertpapiere zu investieren, vollends zu verstehen. Die Billigung des Basisprospekts durch die Bundesanstalt für Finanzdienstleistungsaufsicht ist nicht als ihre Befürwortung der angebotenen Wertpapiere zu verstehen.

Informationen hinsichtlich der Offenlegung von Interessen und Interessenkonflikten sowie Angaben zu vorherigen Empfehlungen sind über die [Rechtlichen Hinweise](#) erhältlich.

---

## Trading-Termine

---

Uhrzeit	Ereignis	Schätzg.
03:00	CN: Industrieproduktion Jan-Feb	-
13:30	US: Einzelhandelsumsatz Februar	+0,7% gg Vm
13:30	US: Empire State Manufacturing Index März	-2,0
15:00	US: Lagerbestände Januar	-

---

## RECHTLICHE HINWEISE

---

Diese Information ist als Werbung im Sinne des Wertpapierhandelsgesetzes und der EU-Prospektverordnung anzusehen. Das heißt, sie genügt nicht allen Anforderungen für Finanzanalysen und für die Société Générale oder ihre Mitarbeiter besteht kein gesetzliches Verbot, vor Veröffentlichung der Information in den darin genannten Wertpapierprodukten zu handeln. Es handelt sich um die unveränderte Weitergabe eines Marktberichtes, einer Chart-Analyse, einer Marktidee bzw. einer sonstigen Marktinformation durch die Société Générale, welche von Ralf Fayad erstellt wurde. Für den Inhalt ist ausschließlich Ralf Fayad verantwortlich. Bezüglich weiterer Informationen sowie der Offenlegung möglicher Interessenkonflikte wird auf die Homepage von Ralf Fayad, Bucher Straße 74, 90408 Nürnberg verwiesen ([www.fayad-research.de/disclaimer](http://www.fayad-research.de/disclaimer)). Angaben in Bezug auf die Offenlegung möglicher Interessenkonflikte und Informationen zu vorherigen Empfehlungen finden Sie bitte unter folgendem Link. (Verlinkung: <https://www.ideas-daily.de/informationen/offenlegung>). Die in dieser Publikation enthaltenen Texte geben ausschließlich die Meinung oder Einschätzung von Ralf Fayad wieder, die nicht denen der Société Générale entsprechen müssen und daher abweichen können. Die Société Générale übernimmt für den Inhalt, die Richtigkeit, die Vollständigkeit und die Aktualität der Informationen keine Gewähr. Ralf Fayad unterliegt der Aufsicht der Bundesanstalt für Finanzdienstleistungsaufsicht. Die Société Générale unterliegt der Aufsicht der Autorité des marchés financiers (AMF) und der Europäischen Zentralbank (EZB). Die Société Générale Zweigniederlassung Frankfurt ist eine nach § 53b KWG regulierte unselbstständige Zweigniederlassung der Société Générale und unterliegt dementsprechend der lokalen Aufsicht der Bundesanstalt für Finanzdienstleistungsaufsicht (BaFin). Die Publikation stellt keine Anlageberatung oder Handlungsempfehlung in Bezug auf die genannten Finanzinstrumente seitens der Société Générale dar. Wertentwicklungen in der Vergangenheit sind kein verlässlicher Indikator für die künftige Wertentwicklung.

Das Datum und die Uhrzeit der erstmaligen Weitergabe der entsprechenden Inhalte wird in der Kopfzeile dieser Internetseite angegeben. Das Erstellungsdatum und der Zeitpunkt, zu dem die Erstellung des Marktberichtes, der Chart-Analyse und der Marktidee abgeschlossen wurde, wird jeweils in der entsprechenden Analyse angegeben.

Mögliche Interessenkonflikte: Die Offenlegung möglicher Interessenkonflikte der Société Générale, ihrer Tochtergesellschaften, verbundener Unternehmen («Société Générale») und Mitarbeiter in Bezug auf die Emittenten oder Finanzinstrumente, die in diesem Dokument analysiert werden, finden Sie unter: [https://content.sgmmarkets.com/sgm\\_mad2mar\\_disclaimer](https://content.sgmmarkets.com/sgm_mad2mar_disclaimer)

Die Veröffentlichung der Interessenkonflikte erfolgte zum Ende des dem Veröffentlichungszeitpunkt dieses Dokuments vorangegangenen Monats. Bitte beachten Sie, dass eine Aktualisierung dieser Informationen bis zu 10 Tage nach dem Monatsende erfolgen kann.

Die genannten Finanzinstrumente werden lediglich in Kurzform beschrieben. Eine Anlageentscheidung sollte nur auf Grundlage der Informationen in den Endgültigen Bedingungen und den darin enthaltenen allein maßgeblichen vollständigen Emissionsbedingungen getroffen werden. Die Endgültigen Bedingungen sind im Zusammenhang mit dem jeweils zugehörigen Basisprospekt zu lesen und werden auf der Internetseite der Société Générale ([www.sg-zertifikate.de](http://www.sg-zertifikate.de)) veröffentlicht und von der Société Générale, Zweigniederlassung Frankfurt am Main, Neue Mainzer Straße 46-50, 60311 Frankfurt am Main, oder von den Finanzintermediären, die die Finanzinstrumente platzieren oder verkaufen, auf Verlangen in Papierform kostenlos zur Verfügung gestellt.



Beschwerden können in Textform (zum Beispiel per Brief oder E-Mail) an die Société Générale unter folgender Anschrift gerichtet werden: Société Générale, Niederlassung Frankfurt, Derivatives Public Distribution, Neue Mainzer Straße 46–50, 60311 Frankfurt am Main oder per E-Mail an <mailto:service.zertifikate@sgcib.com> eingereicht werden. Weitere Informationen zum Beschwerdemanagement erhalten Sie unter [www.sg-zertifikate.de/beschwerden](http://www.sg-zertifikate.de/beschwerden).