

## **DELIVERY HERO GESUCHT**

---

Diese Analyse wurde am 24.03.2025 um 08:15 Uhr erstellt.

Am **deutschen Aktienmarkt** überwogen zum Wochenausklang die negativen Vorzeichen. Der **DAX** schloss 0,47 Prozent tiefer bei 22.892 Punkten. **MDAX** und **TecDAX** verloren 1,10 respektive 0,41 Prozent. In den drei Indizes gab es 28 Gewinner und 70 Verlierer. Das Abwärtsvolumen lag bei 63 Prozent. Der Volatilitätsindex VDAX stieg um 0,57 Punkte auf 21,62 Zähler. Mit Blick auf die Sektorenperformance waren insbesondere Telekommunikationswerte (+1,18%) und Softwareaktien (+0,57%) gegen den Trend gesucht. Am schwächsten tendierten Technologiewerte (-2,54%) und Transporttitel (-2,08%). Deutsche Telekom belegte nachrichtenlos den Spitzenplatz im DAX mit einem Plus von 1,26 Prozent. Zalando verlor als Schlusslicht ebenfalls ohne Nachrichten 3,40 Prozent. Die Aktie von Delivery Hero haussierte als bester Wert im MDAX um 6,54 Prozent. Kursstützend wirkte laut Bloomberg, dass der chinesische Konkurrent Meituan sein Geschäft derzeit nicht außerhalb von Saudi-Arabien ausweiten wolle. Zudem hatte CEO Niklas Östberg am Donnerstag 60.000 Delivery Hero-Aktien gekauft.

An der **Wall Street** verabschiedete sich der **Dow** 0,08 Prozent fester bei 41.985 Punkten aus dem Handel. Für den technologielastrigen **Nasdaq 100** ging es um 0,39 Prozent nordwärts auf 19.754 Zähler. 62 Prozent der Werte an der NYSE mussten Kursverluste hinnehmen. Das Abwärtsvolumen betrug ebenfalls 62 Prozent. Es gab 23 neue 52-Wochen-Hochs und 85 Tiefs. Der **US-Dollar** wertete gegenüber allen anderen Hauptwährungen auf. EUR/USD notierte gegen Ende des New Yorker Handels 0,34 Prozent tiefer bei 1,0816 USD. Die **Rendite zehnjähriger US-Treasuries** kletterte um zwei Basispunkte auf 4,26 Prozent. Sie pendelt nun bereits seit mehreren Wochen in einer engen Handelsspanne (4,11%-4,36%) um ihre flach verlaufende 200-Tage-Linie. **Gold** verbilligte sich an der Comex um 0,74 Prozent auf 3.021 USD. **WTI-Öl** verteuerte sich derweil um 1,64 Prozent auf 68,26 USD.

Die **asiatischen Aktienmärkte** präsentierten sich heute früh bei zumeist geringen Ausschlägen überwiegend von der schwachen Seite. Der MSCI Asia Pacific Index handelte 0,17 Prozent tiefer bei 188,68 Punkten. Besonders deutliche Abgaben waren aufgrund von politischen Unruhen beim indonesischen JCI (-2,92%) zu beobachten. Der S&P Future notierte zuletzt mit einem Aufschlag von 0,67 Prozent. Für den DAX wird gemäß der **vorbörslichen Indikation** (23.021) ein Handelsstart im Plus erwartet.

Heute richtet sich der Blick von der Makroseite vor allem auf die **S&P Global-Einkaufsmanagerindizes** für die Eurozone und die USA. Unternehmensseitig gibt es Geschäftszahlen unter anderem von **BYD, Indus Holding, Ströer** und **Patrizia**.

## Produktideen

Delivery Hero SE	Faktor-Optionsschein	Faktor-Optionsschein
Typ	Long	Short
WKN	<u>SU7YH6</u>	<u>SY0TEM</u>
Laufzeit	open end	open end
Faktor	4	4
Preis*	1,77 EUR	1,66 EUR

\*Indikativ

Die Darstellung der genannten Produkte erfolgt lediglich in Kurzform. Die maßgeblichen Produktinformationen stehen im Internet unter [www.sg-zertifikate.de](http://www.sg-zertifikate.de) zur Verfügung. Den Basisprospekt sowie die Endgültigen Bedingungen und die Basisinformationsblätter erhalten Sie bei Klick auf die WKN.

Sie sind im Begriff, ein komplexes Produkt zu erwerben, das nicht einfach ist und schwer zu verstehen sein kann. Bitte beachten Sie, dass bestimmte Produkte nur für kurzfristige Anlagezeiträume geeignet sind. Wir empfehlen Interessenten und potenziellen Anlegern den Basisprospekt und die Endgültigen Bedingungen zu lesen, bevor sie eine Anlageentscheidung treffen, um sich möglichst umfassend über die potenziellen Risiken und Chancen des Wertpapiers zu informieren, insbesondere um die potenziellen Risiken und Chancen der Entscheidung, in die Wertpapiere zu investieren, vollends zu verstehen. Die Billigung des Basisprospekts durch die Bundesanstalt für Finanzdienstleistungsaufsicht ist nicht als ihre Befürwortung der angebotenen Wertpapiere zu verstehen.

Informationen hinsichtlich der Offenlegung von Interessen und Interessenkonflikten sowie Angaben zu vorherigen Empfehlungen sind über die [Rechtlichen Hinweise](#) erhältlich.

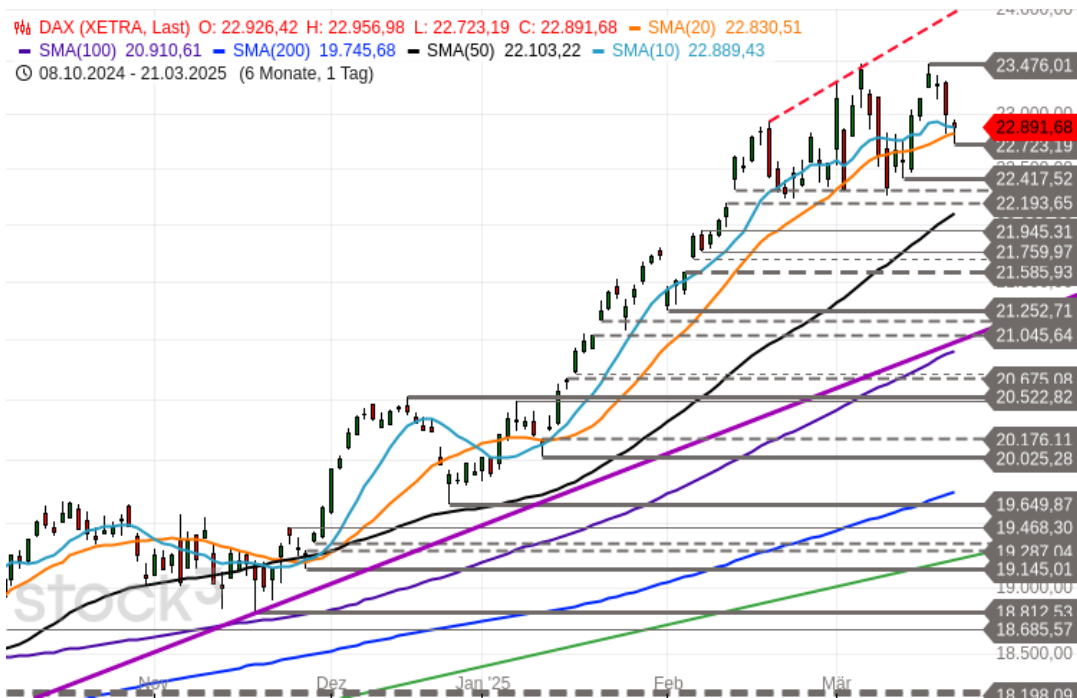
## TRADING-TERMINE

Welche Wirtschafts- und Konjunkturdaten stehen heute an? Welche Unternehmen veröffentlichen ihre Zahlen?

**Hier geht's direkt zum Tradingkalender**

## DAX - ERHOLUNGSCHANCEN

Diese Analyse wurde am 24.03.2025 um 07:51 Uhr erstellt.



Datum: 21.03.2025; Quelle: stock3; Frühere Wertentwicklungen, Simulationen oder Prognosen sind kein verlässlicher Indikator für die künftige Wertentwicklung

Der **DAX** orientierte sich am Freitag zunächst südwärts. Oberhalb des am Nachmittag verzeichneten **5-Tages-Tiefs bei 22.723** Punkten konnte er sich **stabilisieren** und bis zum späten Handel den Tagesverlust deutlich eingrenzen.

### Nächste Unterstützungen:

- 22.723
- 22.644/22.667
- 22.519/22.546

### Nächste Widerstände:

- 22.896-22.970
- 23.046/23.058
- 23.112/23.137

Für den heutigen Handel ergeben sich **Erholungschancen**, solange das Tief der bullischen Hammer-Kerze vom Freitag nicht unterboten wird. Übergeordnet verbleibt der Index unterhalb des Rekordhochs (23.476) im **Konsolidierungsmodus**. Nächste Widerstände liegen aktuell bei 22.896-22.970 Punkten, 23.046/23.058 Punkten und 23.112/23.137 Punkten. Darüber (Stundenschlusskursbasis) entstünde ein erstes prozyklisches Indiz für einen möglichen zeitnahen neuen Angriff auf das Rekordhoch. Unterhalb des Supports bei 22.723 Punkten würde die Preiskurve derweil ein bearishes Anschlussignal im kurzfristigen Zeitfenster senden mit potenziellen nächsten Auffangbereichen bei 22.644/22.667 Punkten, 22.519/22.546 Punkten,

## PRODUKTIDEEN

### Long Strategien

	Unlimited Turbo	BEST Turbo	Faktor
Typ	Call	Call	Long
WKN	<u>SJ16UR</u>	<u>SJ4V8C</u>	<u>SH31UU</u>
Laufzeit	open end	open end	open end
Basispreis	18.785,8516 P.	21.404,7973 P.	-
Barriere	19.190,0000 P.	21.404,7973 P.	-
Hebel/Faktor*	5,6	14,9	10
Preis*	41,19 EUR	15,24 EUR	9,22 EUR

### Short Strategien

	Unlimited Turbo	BEST Turbo	Faktor
Typ	Put	Put	Short
WKN	<u>SJ6SVK</u>	<u>SU7LV6</u>	<u>SJ1ASW</u>
Laufzeit	open end	open end	open end
Basispreis	27.267,9704 P.	24.439,8286 P.	-
Barriere	26.710,0000 P.	24.439,8286 P.	-
Hebel/Faktor*	5,2	14,6	10
Preis*	43,81 EUR	15,75 EUR	1,10 EUR

\*Indikativ

Die Darstellung der genannten Produkte erfolgt lediglich in Kurzform. Die maßgeblichen Produktinformationen stehen im Internet unter [www.sg-zertifikate.de](http://www.sg-zertifikate.de) zur Verfügung. Den Basisprospekt sowie die Endgültigen Bedingungen und die Basisinformationsblätter erhalten Sie bei Klick auf die WKN.

Sie sind im Begriff, ein komplexes Produkt zu erwerben, das nicht einfach ist und schwer zu verstehen sein kann. Bitte beachten Sie, dass bestimmte Produkte nur für kurzfristige Anlagezeiträume geeignet sind. Wir empfehlen Interessenten und potenziellen Anlegern den Basisprospekt und die Endgültigen Bedingungen zu lesen, bevor sie eine Anlageentscheidung treffen, um sich möglichst umfassend über die potenziellen Risiken und Chancen des Wertpapiers zu informieren, insbesondere um die potenziellen Risiken und Chancen der Entscheidung, in die Wertpapiere zu investieren, vollends zu verstehen. Die Billigung des Basisprospekts durch die Bundesanstalt für Finanzdienstleistungsaufsicht ist nicht als ihre Befürwortung der angebotenen Wertpapiere zu verstehen.

Informationen hinsichtlich der Offenlegung von Interessen und Interessenkonflikten sowie Angaben zu vorherigen Empfehlungen sind über die [Rechtlichen Hinweise](#) erhältlich.

## KRONES - GELINGT DER AUSBRUCH?

Diese Analyse wurde am 24.03.2025 um 05:30 Uhr erstellt.



Datum: 21.03.2025; Quelle: stock3; Frühere Wertentwicklungen, Simulationen oder Prognosen sind kein verlässlicher Indikator für die künftige Wertentwicklung

Die **Krones**-Aktie (WKN:633500) bewegt sich in einem intakten **langfristigen und mittelfristigen Aufwärtstrend**. Zuletzt konnte sie eine seit März 2024 etablierte Stauzone nach oben verlassen und bis zum 6. März dieses Jahres auf ein **Allzeithoch bei 140,00 EUR** vorstoßen. Die darunter im Dunstkreis einer **ultralangfristigen steigenden Eindämmungslinie** geformte **Bearish-Harami-Kerze** triggerte eine weiter andauernde **Konsolidierungsphase**. Das **kurzfristige** technische Bias gestaltet sich derzeit **neutral**. Zur Generierung eines bullischen Anschlussignals bedarf es der nachhaltigen Überwindung der aktuellen Barriere bei **138,16-140,00 EUR** per Tagesschluss. Im Erfolgsfall würden potenzielle nächste Ausdehnungsziele bei **146,63 EUR** und **151,35/154,80 EUR** in den charttechnischen Fokus rücken. Nächste Unterstützungen befinden sich derzeit bei **132,20/133,22 EUR** und **128,40-130,39 EUR**. Darunter (Tagesschlusskursbasis) müsste ein Test der übergeordnet kritischen Supportzone bei **122,60-124,84 EUR** eingeplant werden. Mit Blick auf die **Saisonalität** verfügt der Wert derzeit über deutlichen Rückenwind. Laut Seasonax konnte er in den vergangenen zehn Jahren neun Mal im Zeitraum vom 24. März bis zum 4. Juni Zugewinne verbuchen. Die Durchschnittsrendite in diesem Zeitfenster betrug 8,40 Prozent (Median: +4,40%).

## Produktideen

	<b>BEST Turbo</b>	<b>BEST Turbo</b>
Typ	Call	Put
WKN	<u>SU7QN4</u>	<u>SU0X25</u>
Laufzeit	open end	open end
Basispreis	105,8881 EUR	160,6281 EUR
Barriere	105,8881 EUR	160,6281 EUR
Hebel	4,7	5,8
Preis*	2,88 EUR	2,36 EUR

\*Indikativ

Die Darstellung der genannten Produkte erfolgt lediglich in Kurzform. Die maßgeblichen Produktinformationen stehen im Internet unter [www.sg-zertifikate.de](http://www.sg-zertifikate.de) zur Verfügung. Den Basisprospekt sowie die Endgültigen Bedingungen und die Basisinformationsblätter erhalten Sie bei Klick auf die WKN.

Sie sind im Begriff, ein komplexes Produkt zu erwerben, das nicht einfach ist und schwer zu verstehen sein kann. Bitte beachten Sie, dass bestimmte Produkte nur für kurzfristige Anlagezeiträume geeignet sind. Wir empfehlen Interessenten und potenziellen Anlegern den Basisprospekt und die Endgültigen Bedingungen zu lesen, bevor sie eine Anlageentscheidung treffen, um sich möglichst umfassend über die potenziellen Risiken und Chancen des Wertpapiers zu informieren, insbesondere um die potenziellen Risiken und Chancen der Entscheidung, in die Wertpapiere zu investieren, vollends zu verstehen. Die Billigung des Basisprospekts durch die Bundesanstalt für Finanzdienstleistungsaufsicht ist nicht als ihre Befürwortung der angebotenen Wertpapiere zu verstehen.

Informationen hinsichtlich der Offenlegung von Interessen und Interessenkonflikten sowie Angaben zu vorherigen Empfehlungen sind über die [Rechtlichen Hinweise](#) erhältlich.

## Trading-Termine

Uhrzeit	Ereignis	Schätzg.
07:30	DE: Indus Holding, Jahresergebnis	-
<b>09:30</b>	<b>DE: Einkaufsmanagerindex Dienste März</b>	<b>51,5</b>
<b>09:30</b>	<b>DE: Einkaufsmanagerindex Industrie März</b>	<b>47,2</b>
<b>10:00</b>	<b>EU: Einkaufsmanagerindex Dienste März</b>	<b>51,0</b>
<b>10:00</b>	<b>EU: Einkaufsmanagerindex Industrie März</b>	<b>48,2</b>
10:30	GB: Einkaufsmanagerindex Dienste März	51,0
10:30	GB: Einkaufsmanagerindex Industrie März	47,0
13:30	US: Chicago Fed National Activity Index Februar	-
<b>14:45</b>	<b>US: Einkaufsmanagerindex Dienste März</b>	<b>51,5</b>
<b>14:45</b>	<b>US: Einkaufsmanagerindex Industrie März</b>	<b>51,5</b>
16:00	DE: Patrizia, Jahresergebnis	-
N/A	DE: Ströer, Jahresergebnis	-

## RECHTLICHE HINWEISE

---

Diese Information ist als Werbung im Sinne des Wertpapierhandelsgesetzes und der EU-Prospektverordnung anzusehen. Das heißt, sie genügt nicht allen Anforderungen für Finanzanalysen und für die Société Générale oder ihre Mitarbeiter besteht kein gesetzliches Verbot, vor Veröffentlichung der Information in den darin genannten Wertpapierprodukten zu handeln. Es handelt sich um die unveränderte Weitergabe eines Marktberichtes, einer Chart-Analyse, einer Marktidee bzw. einer sonstigen Marktinformation durch die Société Générale, welche von Ralf Fayad erstellt wurde. Für den Inhalt ist ausschließlich Ralf Fayad verantwortlich. Bezüglich weiterer Informationen sowie der Offenlegung möglicher Interessenkonflikte wird auf die Homepage von Ralf Fayad, Bucher Straße 74, 90408 Nürnberg verwiesen ([www.fayad-research.de/disclaimer](http://www.fayad-research.de/disclaimer)). Angaben in Bezug auf die Offenlegung möglicher Interessenkonflikte und Informationen zu vorherigen Empfehlungen finden Sie bitte unter folgendem Link. (Verlinkung: <https://www.ideas-daily.de/informationen/offenlegung>). Die in dieser Publikation enthaltenen Texte geben ausschließlich die Meinung oder Einschätzung von Ralf Fayad wieder, die nicht denen der Société Générale entsprechen müssen und daher abweichen können. Die Société Générale übernimmt für den Inhalt, die Richtigkeit, die Vollständigkeit und die Aktualität der Informationen keine Gewähr. Ralf Fayad unterliegt der Aufsicht der Bundesanstalt für Finanzdienstleistungsaufsicht. Die Société Générale unterliegt der Aufsicht der Autorité des marchés financiers (AMF) und der Europäischen Zentralbank (EZB). Die Société Générale Zweigniederlassung Frankfurt ist eine nach § 53b KWG regulierte unselbstständige Zweigniederlassung der Société Générale und unterliegt dementsprechend der lokalen Aufsicht der Bundesanstalt für Finanzdienstleistungsaufsicht (BaFin). Die Publikation stellt keine Anlageberatung oder Handlungsempfehlung in Bezug auf die genannten Finanzinstrumente seitens der Société Générale dar. Wertentwicklungen in der Vergangenheit sind kein verlässlicher Indikator für die künftige Wertentwicklung.

Das Datum und die Uhrzeit der erstmaligen Weitergabe der entsprechenden Inhalte wird in der Kopfzeile dieser Internetseite angegeben. Das Erstellungsdatum und der Zeitpunkt, zu dem die Erstellung des Marktberichtes, der Chart-Analyse und der Marktidee abgeschlossen wurde, wird jeweils in der entsprechenden Analyse angegeben.

Mögliche Interessenkonflikte: Die Offenlegung möglicher Interessenkonflikte der Société Générale, ihrer Tochtergesellschaften, verbundener Unternehmen («Société Générale») und Mitarbeiter in Bezug auf die Emittenten oder Finanzinstrumente, die in diesem Dokument analysiert werden, finden Sie unter: [https://content.sgmarkets.com/sgm\\_mad2mar\\_disclaimer](https://content.sgmarkets.com/sgm_mad2mar_disclaimer)

Die Veröffentlichung der Interessenkonflikte erfolgte zum Ende des dem Veröffentlichungszeitpunkt dieses Dokuments vorangegangenen Monats. Bitte beachten Sie, dass eine Aktualisierung dieser Informationen bis zu 10 Tage nach dem Monatsende erfolgen kann.

Die genannten Finanzinstrumente werden lediglich in Kurzform beschrieben. Eine Anlageentscheidung sollte nur auf Grundlage der Informationen in den Endgültigen Bedingungen und den darin enthaltenen allein maßgeblichen vollständigen Emissionsbedingungen getroffen werden. Die Endgültigen Bedingungen sind im Zusammenhang mit dem jeweils zugehörigen Basisprospekt zu lesen und werden auf der Internetseite der Société Générale ([www.sg-zertifikate.de](http://www.sg-zertifikate.de)) veröffentlicht und von der Société Générale, Zweigniederlassung Frankfurt am Main, Neue Mainzer Straße 46-50, 60311 Frankfurt am Main, oder von den Finanzintermediären, die die Finanzinstrumente platzieren oder verkaufen, auf Verlangen in Papierform kostenlos zur Verfügung gestellt.



Beschwerden können in Textform (zum Beispiel per Brief oder E-Mail) an die Société Générale unter folgender Anschrift gerichtet werden: Société Générale, Niederlassung Frankfurt, Derivatives Public Distribution, Neue Mainzer Straße 46–50, 60311 Frankfurt am Main oder per E-Mail an <mailto:service.zertifikate@sgcib.com> eingereicht werden. Weitere Informationen zum Beschwerdemanagement erhalten Sie unter [www.sg-zertifikate.de/beschwerden](http://www.sg-zertifikate.de/beschwerden).