

SIEMENS ENERGY SETZT RALLY FORT

Diese Analyse wurde am 29.05.2024 um 08:51 Uhr erstellt.

Der **deutsche Aktienmarkt** konnte am Dienstag zwischenzeitliche Zugewinne nicht über den Tag retten. Belastend wirkten steigende Zinssorgen. Der **DAX** schloss 0,52 Prozent tiefer bei 18.678 Punkten. **MDAX** und **TecDAX** verloren 0,54 beziehungsweise 0,84 Prozent. In den drei genannten Indizes gab es 32 Gewinner und 66 Verlierer. Das Aufwärtsvolumen überwog indes mit 53 Prozent. Der Volatilitätsindex VDAX zog um 0,42 Punkte auf 13,00 Zähler an. Stärkste Sektoren waren Automobil (+0,50%) und Technologie (+0,34%). Am schwächsten tendierten Softwareaktien (-1,76%) und Medienwerte (-1,21%). Im DAX setzte Siemens Energy mit einem Plus von 3,91 Prozent seine Rally an der DAX-Spitze mit einem 3-Jahres-Hoch fort. Hier stützte ein positiver Analystenkommentar. Deutsche Börse büßte als Schlusslicht im Leitindex nachrichtenlos 2,57 Prozent ein.

An der **Wall Street** gab der **Dow Jones Industrial** um 0,56 Prozent auf ein 3-Wochen-Tief bei 38.853 Punkten nach. Der technologielastrige **Nasdaq 100** verbesserte sich derweil um 0,32 Prozent auf 18.869 Zähler und erzielte damit in der Schlusskursbetrachtung ein Rekordhoch. 63 Prozent der Werte an der NYSE verzeichneten Abschlüge. Das Abwärtsvolumen betrug 51 Prozent. Es gab 126 neue 52-Wochen-Hochs und 53 Tiefs. Der **US-Dollar** wertete gegenüber fast allen anderen Hauptwährungen auf. EUR/USD notierte gegen Ende des New Yorker Handels kaum verändert bei 1,0860 USD. In der Spitze hatte das Währungspaar ein 2-Wochen-Hoch bei 1,0889 USD verzeichnet. Die **Rendite zehnjähriger US-Treasuries** sprang um neun Basispunkte nach oben auf 4,56 Prozent. **Gold** verteuerte sich an der Comex um 1,08 Prozent auf 2.360 USD. Der Preis für **WTI-Öl** haussierte um 3,14 Prozent auf 80,16 USD.

Die **asiatischen Aktienmärkte** präsentierten sich heute früh auf breiter Front von der schwachen Seite. Der MSCI Asia Pacific Index handelte 1,08 Prozent tiefer bei 179,05 Punkten. Gegen den Trend stemmte sich der chinesische CSI 300 (+0,34%) nach weiteren Stützungsmaßnahmen im angeschlagenen Immobiliensektor in mehreren Städten. Die Aktie von Samsung Electronics (-2,06%) litt in Seoul unter der Ankündigung eines ersten Streiks in der Firmengeschichte. Der S&P Future notierte zuletzt mit einem Abschlag von 0,33 Prozent. Für den DAX wird gemäß der **vorbörslichen Indikation** (18.633) ein Handelsstart im Minus erwartet.

Heute richtet sich der Blick von der Makroseite auf die vorläufigen **Verbraucherpreisdaten** für den Mai. Experten erwarten im Schnitt, dass die deutsche Teuerungsrate im Jahresvergleich auf 2,5 Prozent gestiegen ist nach 2,2 Prozent im Vormonat (HVPI: +2,7% nach zuvor +2,4%). Unternehmensseitig gibt es Geschäftszahlen unter anderem von **Aroundtown** und **Douglas**. **Volkswagen** veranstaltet seine Hauptversammlung.

Produktideen

Siemens Energy	Faktor-Optionsschein	Faktor-Optionsschein
Typ	Long	Short
WKN	<u>SY0TDR</u>	<u>SW9XL7</u>
Laufzeit	open end	open end
Faktor	4	4
Preis*	14,19 EUR	2,06 EUR

*Indikativ

Die Darstellung der genannten Produkte erfolgt lediglich in Kurzform. Die maßgeblichen Produktinformationen stehen im Internet unter www.sg-zertifikate.de zur Verfügung. Den Basisprospekt sowie die Endgültigen Bedingungen und die Basisinformationsblätter erhalten Sie bei Klick auf die WKN.

Sie sind im Begriff, ein komplexes Produkt zu erwerben, das nicht einfach ist und schwer zu verstehen sein kann. Bitte beachten Sie, dass bestimmte Produkte nur für kurzfristige Anlagezeiträume geeignet sind. Wir empfehlen Interessenten und potenziellen Anlegern den Basisprospekt und die Endgültigen Bedingungen zu lesen, bevor sie eine Anlageentscheidung treffen, um sich möglichst umfassend über die potenziellen Risiken und Chancen des Wertpapiers zu informieren, insbesondere um die potenziellen Risiken und Chancen der Entscheidung, in die Wertpapiere zu investieren, vollends zu verstehen. Die Billigung des Basisprospekts durch die Bundesanstalt für Finanzdienstleistungsaufsicht ist nicht als ihre Befürwortung der angebotenen Wertpapiere zu verstehen.

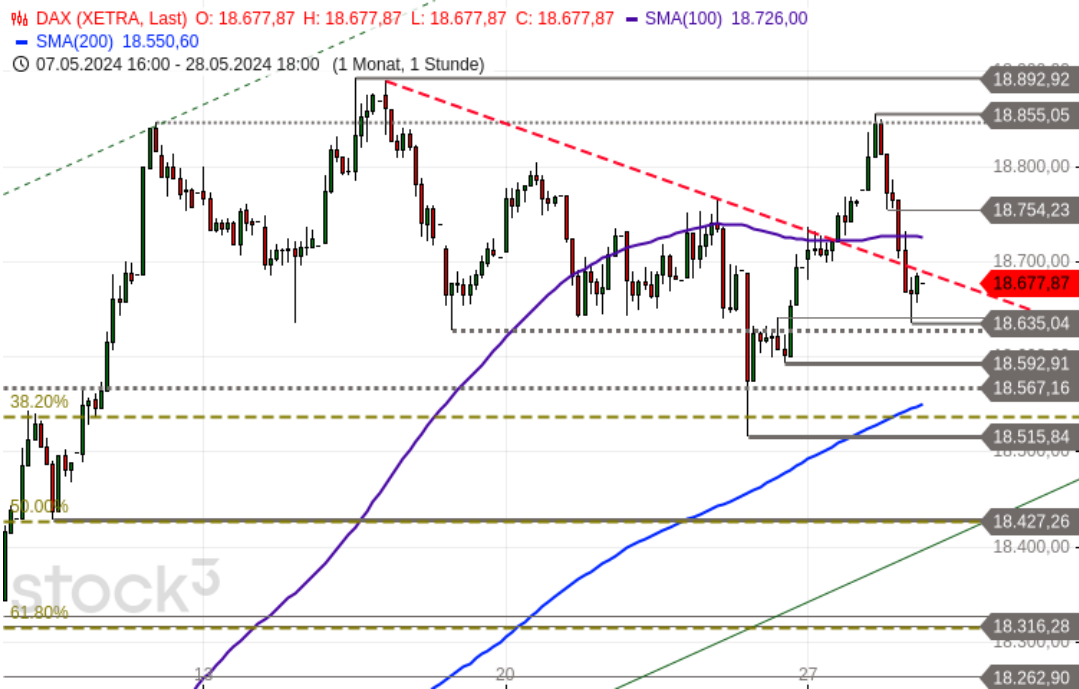
Informationen hinsichtlich der Offenlegung von Interessen und Interessenkonflikten sowie Angaben zu vorherigen Empfehlungen sind über die [Rechtlichen Hinweise](#) erhältlich.

Trading-Termine

Uhrzeit	Ereignis	Schätzg.
06:50	LU: Arountown, Ergebnis 1Q	-
07:25	IT: Telecom Italia, Ergebnis 1Q	-
07:30	DE: Douglas, Ergebnis 2Q	-
07:30	DE: Koenig & Bauer, Capital Markets Day	-
08:00	DE: GfK-Konsumklimaindikator Mai	-22,4
08:45	FR: Verbrauchervertrauen Mai	91
10:00	DE: Kion Group, HV	-
10:00	DE: Volkswagen, HV	-
10:00	DE: Qbeyond, HV	-
10:00	EU: EZB, Geldmenge M3 April	+1,3% gg Vj
11:00	DE: Salzgitter, HV	-
11:00	DE: Leifheit, HV	-
14:00	DE: Verbraucherpreise Mai	+2,5% gg Vj
20:00	US: Fed, Beige Book	-
22:00	US: HP Inc, Ergebnis 2Q	-
22:05	US: Salesforce.com, Ergebnis 1Q	-

DAX - SCHWÄCHEANFALL

Diese Analyse wurde am 29.05.2024 um 08:27 Uhr erstellt.



Der **DAX** orientierte sich gestern lediglich im frühen Handel nordwärts. Bis auf ein **8-Tages-Hoch bei 18.855** Punkten setzte er seine Rally vom Freitagstief (18.516) fort bevor er einen ausgeprägten **Schwächeanfall** erlitt. Er rutschte bis auf ein im späten Geschäft bei **18.641** Punkten verbuchtes **2-Tages-Tief** und schloss bei 18.678 Punkten.

Nächste Unterstützungen:

- 18.628-18.641
- 18.593
- 18.551-18.567

Nächste Widerstände:

- 18.687-18.698
- 18.726
- 18.754

Das ganz kurzfristige Chartbild hat sich mit dem Kursgeschehen **leicht eingetrübt**. Übergeordnet verbleibt der Index in einer **Konsolidierung auf hohem Niveau**. In der Schlusskursbetrachtung wurde jedoch ein 14-Tages-Tief verzeichnet. Die **Marktbreite** sendet Warnsignale in Gestalt eines im negativen Terrain notierenden McClellan-Oszillators. Ein möglicher Übergang in eine deutlichere Abwärtskorrektur sollte daher eingeplant werden. Nächste Unterstützungen befinden sich bei 18.628-18.641 Punkten und 18.593 Punkten. Darunter würde sich das kurzfristige Bias weiter eintrüben mit nächsten möglichen Auffangbereichen bei

18.551-18.567 Punkten und 18.516 Punkten. Mit Blick auf die Oberseite liegen nächste potenzielle Hürden bei 18.687-18.698 Punkten, 18.726 Punkten und 18.754 Punkten. Ein Stundenschluss darüber würde das ganz kurzfristige Bild leicht aufhellen mit möglichen Zielen bei 18.778 Punkten, 18.855 Punkten und 18.893 Punkten.

PRODUKTIDEEN

Long Strategien

	Unlimited Turbo	BEST Turbo	Faktor
Typ	Call	Call	Long
WKN	<u>SU3DY6</u>	<u>SU9STY</u>	<u>SH31UU</u>
Laufzeit	open end	open end	open end
Basispreis	15.532,0516 P.	17.480,5693 P.	-
Barriere	15.851,3906 P.	17.480,5693 P.	-
Hebel/Faktor*	6,0	15,3	10
Preis*	31,46 EUR	1,22 EUR	4,10 EUR

Short Strategien

	Unlimited Turbo	BEST Turbo	Faktor
Typ	Put	Put	Short
WKN	<u>SU8LKP</u>	<u>SV45SM</u>	<u>SW1RK3</u>
Laufzeit	open end	open end	open end
Basispreis	22.437,8565 P.	19.844,8651 P.	-
Barriere	21.980,0000 P.	19.844,8651 P.	-
Hebel/Faktor*	4,9	15,3	10
Preis*	37,69 EUR	11,90 EUR	1,85 EUR

*Indikativ

Die Darstellung der genannten Produkte erfolgt lediglich in Kurzform. Die maßgeblichen Produktinformationen stehen im Internet unter www.sg-zertifikate.de zur Verfügung. Den Basisprospekt sowie die Endgültigen Bedingungen und die Basisinformationsblätter erhalten Sie bei Klick auf die WKN.

Sie sind im Begriff, ein komplexes Produkt zu erwerben, das nicht einfach ist und schwer zu verstehen sein kann. Bitte beachten Sie, dass bestimmte Produkte nur für kurzfristige Anlagezeiträume geeignet sind. Wir empfehlen Interessenten und potenziellen Anlegern den Basisprospekt und die Endgültigen Bedingungen zu lesen, bevor sie eine Anlageentscheidung treffen, um sich möglichst umfassend über die potenziellen Risiken und Chancen des Wertpapiers zu informieren, insbesondere um die potenziellen Risiken und Chancen der Entscheidung, in die Wertpapiere zu investieren, vollends zu verstehen. Die Billigung des Basisprospekts durch die Bundesanstalt für Finanzdienstleistungsaufsicht ist nicht als ihre Befürwortung der angebotenen Wertpapiere zu verstehen.

Informationen hinsichtlich der Offenlegung von Interessen und Interessenkonflikten sowie Angaben zu vorherigen Empfehlungen sind über die [Rechtlichen Hinweise](#) erhältlich.

TECDAX - KONSOLIDIERUNGSMODUS

Diese Analyse wurde am 29.05.2024 um 07:23 Uhr erstellt.



Datum: 28.05.2024; Quelle: stock3; Frühere Wertentwicklungen, Simulationen oder Prognosen sind kein verlässlicher Indikator für die künftige Wertentwicklung

Der **TecDAX** hatte im November 2021 ein 21-Jahres-Hoch bei 4.010 Punkten markiert. Die darunter ausgebildete mehrmonatige obere Umkehrformation wurde im Januar 2022 mit dem Rutsch unter die Marke von 3.536 Punkten komplettiert. Bis auf ein im Oktober 2022 bei 2.589 Punkten gesehenes 2-Jahres-Tief brach der Index ein, bevor sich die Bullen zurückmeldeten. Einer ersten mehrmonatigen Rally bis auf 3.350 Punkte folgte ein ausgeprägter Rücksetzer bis auf ein im vergangenen Oktober verbuchtes Korrekturtief bei 2.788 Zählern. Im Rahmen des seither laufenden Aufwärtssimpulses gelang es dem Index im März im Dunstkreis des 61,8%-Fibonacci-Retracements des vorausgegangenen Bärenmarktes ein neues **Verlaufshoch bei 3.490** Punkten zu erzielen. Seither befindet sich die Preiskurve mittelfristig im **Korrekturmodus**. Nach einem dreiwelligen Rücksetzer in den Bereich der 200-Tage-Linie folgte eine ebenfalls dreiwellige Rally bis in unmittelbare Rufweite zum Verlaufshoch. Seit mehreren Tagen **konsolidiert** der Index diese Rally und testet aktuell die untere Begrenzung der Konsolidierungsspanne. Sollte der Support bei **3.405** Punkten in den kommenden Tagen verletzt werden, wäre ein deutlicherer Pullback in Richtung **3.385/3.390** Punkte und eventuell **3.364-3.371** Punkte einzuplanen. Kann sich die Notierung spätestens oberhalb der letztgenannten Zone (Tagesschlusskursbasis) stabilisieren, bleiben die Aussichten auf eine zeitnahe Fortsetzung des übergeordneten Aufwärtstrends gut. Zur Generierung eines prozyklischen Anschlusskaufsignals bedarf es der Überwindung der aktuellen Barriere bei **3.467-3.476** Punkten per Tagesschluss. Dies würde nächste potenzielle Ziele bei 3.490 Punkten, 3.536-3.576 Punkten, 3.611 Punkten und 3.650-3.685 Punkten in den charttechnischen Fokus rücken.

Produktideen

	BEST Turbo	BEST Turbo
Typ	Call	Put
WKN	<u>SU3GWU</u>	<u>SH4KPW</u>
Laufzeit	open end	open end
Basispreis	3.094,4050	3.697,3845
Barriere	3.094,4050	3.697,3845
Hebel	10,2	10,5
Preis*	3,40 EUR	3,16 EUR

*Indikativ

Die Darstellung der genannten Produkte erfolgt lediglich in Kurzform. Die maßgeblichen Produktinformationen stehen im Internet unter www.sg-zertifikate.de zur Verfügung. Den Basisprospekt sowie die Endgültigen Bedingungen und die Basisinformationsblätter erhalten Sie bei Klick auf die WKN.

Sie sind im Begriff, ein komplexes Produkt zu erwerben, das nicht einfach ist und schwer zu verstehen sein kann. Bitte beachten Sie, dass bestimmte Produkte nur für kurzfristige Anlagezeiträume geeignet sind. Wir empfehlen Interessenten und potenziellen Anlegern den Basisprospekt und die Endgültigen Bedingungen zu lesen, bevor sie eine Anlageentscheidung treffen, um sich möglichst umfassend über die potenziellen Risiken und Chancen des Wertpapiers zu informieren, insbesondere um die potenziellen Risiken und Chancen der Entscheidung, in die Wertpapiere zu investieren, vollends zu verstehen. Die Billigung des Basisprospekts durch die Bundesanstalt für Finanzdienstleistungsaufsicht ist nicht als ihre Befürwortung der angebotenen Wertpapiere zu verstehen.

Informationen hinsichtlich der Offenlegung von Interessen und Interessenkonflikten sowie Angaben zu vorherigen Empfehlungen sind über die [Rechtlichen Hinweise](#) erhältlich.

RECHTLICHE HINWEISE

Diese Information ist als Werbung im Sinne des Wertpapierhandelsgesetzes und der EU-Prospektverordnung anzusehen. Das heißt, sie genügt nicht allen Anforderungen für Finanzanalysen und für die Société Générale oder ihre Mitarbeiter besteht kein gesetzliches Verbot, vor Veröffentlichung der Information in den darin genannten Wertpapierprodukten zu handeln. Es handelt sich um die unveränderte Weitergabe eines Marktberichtes, einer Chart-Analyse, einer Marktidee bzw. einer sonstigen Marktinformation durch die Société Générale, welche von Ralf Fayad erstellt wurde. Für den Inhalt ist ausschließlich Ralf Fayad verantwortlich. Bezüglich weiterer Informationen sowie der Offenlegung möglicher Interessenkonflikte wird auf die Homepage von Ralf Fayad, Bucher Straße 74, 90408 Nürnberg verwiesen (www.fayad-research.de/disclaimer). Angaben in Bezug auf die Offenlegung möglicher Interessenkonflikte und Informationen zu vorherigen Empfehlungen finden Sie bitte unter folgendem Link. (Verlinkung: <https://www.ideas-daily.de/informationen/offenlegung>). Die in dieser Publikation enthaltenen Texte geben ausschließlich die Meinung oder Einschätzung von Ralf Fayad wieder, die nicht denen der Société Générale entsprechen müssen und daher abweichen können. Die Société Générale übernimmt für den Inhalt, die Richtigkeit, die Vollständigkeit und die Aktualität der Informationen keine Gewähr. Ralf Fayad unterliegt der Aufsicht der Bundesanstalt für Finanzdienstleistungsaufsicht. Die Société Générale unterliegt der Aufsicht der Autorité des marchés financiers (AMF) und der Europäischen Zentralbank (EZB). Die Société Générale Zweigniederlassung Frankfurt ist eine nach § 53b KWG regulierte unselbstständige Zweigniederlassung der Société Générale und unterliegt dementsprechend der lokalen Aufsicht der Bundesanstalt für Finanzdienstleistungsaufsicht (BaFin). Die Publikation stellt keine Anlageberatung oder Handlungsempfehlung in Bezug auf die genannten Finanzinstrumente seitens der Société Générale dar. Wertentwicklungen in der Vergangenheit sind kein verlässlicher Indikator für die künftige Wertentwicklung.

Das Datum und die Uhrzeit der erstmaligen Weitergabe der entsprechenden Inhalte wird in der Kopfzeile dieser Internetseite angegeben. Das Erstellungsdatum und der Zeitpunkt, zu dem die Erstellung des Marktberichtes, der Chart-Analyse und der Marktidee abgeschlossen wurde, wird jeweils in der entsprechenden Analyse angegeben.

Mögliche Interessenkonflikte: Die Offenlegung möglicher Interessenkonflikte der Société Générale, ihrer Tochtergesellschaften, verbundener Unternehmen («Société Générale») und Mitarbeiter in Bezug auf die Emittenten oder Finanzinstrumente, die in diesem Dokument analysiert werden, finden Sie unter: https://content.sgmmarkets.com/sgm_mad2mar_disclaimer

Die Veröffentlichung der Interessenkonflikte erfolgte zum Ende des dem Veröffentlichungszeitpunkt dieses Dokuments vorangegangenen Monats. Bitte beachten Sie, dass eine Aktualisierung dieser Informationen bis zu 10 Tage nach dem Monatsende erfolgen kann.

Die genannten Finanzinstrumente werden lediglich in Kurzform beschrieben. Eine Anlageentscheidung sollte nur auf Grundlage der Informationen in den Endgültigen Bedingungen und den darin enthaltenen allein maßgeblichen vollständigen Emissionsbedingungen getroffen werden. Die Endgültigen Bedingungen sind im Zusammenhang mit dem jeweils zugehörigen Basisprospekt zu lesen und werden auf der Internetseite der Société Générale (www.sg-zertifikate.de) veröffentlicht und von der Société Générale, Zweigniederlassung Frankfurt am Main, Neue Mainzer Straße 46-50, 60311 Frankfurt am Main, oder von den Finanzintermediären, die die Finanzinstrumente platzieren oder verkaufen, auf Verlangen in Papierform kostenlos zur Verfügung gestellt.

Beschwerden können in Textform (zum Beispiel per Brief oder E-Mail) an die Société Générale unter folgender Anschrift gerichtet werden: Société Générale, Niederlassung Frankfurt, Derivatives Public Distribution, Neue Mainzer Straße 46–50, 60311 Frankfurt am Main oder per E-Mail an <mailto:service.zertifikate@sgcib.com> eingereicht werden. Weitere Informationen zum Beschwerdemanagement erhalten Sie unter www.sg-zertifikate.de/beschwerden.