

## DOLLAR NACH KONJUNKTURDATEN SCHWACH

Diese Analyse wurde am 04.06.2024 um 08:49 Uhr erstellt.

Der **deutsche Aktienmarkt** profitierte zum Wochenstart von rückläufigen Marktzinsen. Der **DAX** stieg um 0,60 Prozent auf 18.608 Punkte. **MDAX** und **TecDAX** verbesserten sich um 0,92 und 0,95 Prozent. In den drei Indizes gab es 62 Gewinner und 35 Verlierer. Das Aufwärtsvolumen lag bei 78 Prozent. Der Volatilitätsindex VDAX sank um 0,33 Punkte auf 13,46 Zähler. Bis auf den Chemiesektor (-0,66%) konnten alle Sektoren ansteigen. Am stärksten gesucht waren Einzelhandelswerte (+1,98%), Versorger (+1,72%) und Telekommunikationswerte (+1,59%). An der DAX-Spitze ging es für RWE nachrichtenlos um 2,30 Prozent nach oben. Sehr fest tendierte auch Siemens Energy (+2,18%) und Hannover Rück (+2,02%). Zur Schwäche neigten Brenntag (-1,67%), Commerzbank (-1,00%) und BASF (-0,98%).

An der **Wall Street** notierte der **Dow Jones Industrial** zur Schlussglocke 0,30 Prozent tiefer bei 38.571 Punkten. Für den von Technologiewerten geprägten **Nasdaq 100** ging es um 0,35 Prozent nach oben auf 18.601 Zähler. An der NYSE gab es 1.317 Kursgewinner und 1.491 Verlierer. Das Abwärtsvolumen überwog mit 55 Prozent. 132 neuen 52-Wochen-Hochs standen 46 Tiefs gegenüber. Der **US-Dollar** wertete gegenüber fast allen anderen Hauptwährungen ab. Belastend wirkte ein schwächer als erwarteter ISM-Index für das verarbeitende Gewerbe. EUR/USD zog gegen Ende des New Yorker Handels um 0,62 Prozent auf ein 11-Wochen-Hoch bei 1,0901 USD an und beendete damit eine zwei Wochen andauernde Konsolidierungsphase. Die **Rendite zehnjähriger US-Treasuries** sackte um elf Basispunkte auf ein 3-Wochen-Tief bei 4,39 Prozent ab. **Gold** verteuerte sich an der Comex um 0,87 Prozent auf 2.366 USD. **WTI-Öl** verbilligte sich hingegen um 3,88 Prozent auf 74,00 USD.

Die **asiatischen Aktienmärkte** präsentierten sich heute früh überwiegend von der schwachen Seite. Der MSCI Asia Pacific Index handelte 0,72 Prozent tiefer bei 178,94 Punkten. Besonders deutlich abwärts tendierte der indische Sensex (-2,24%) nachdem erste Auswertungen bei der Parlamentswahl einen enger als zunächst erwarteten Vorsprung der Regierungspartei nahelegten. Gegen den Trend freundlich tendierten der chinesische CSI 300 (+0,39%) und der Hang Seng Index (+0,21%) in Hongkong. Der S&P Future notierte zuletzt unverändert. Für den DAX wird gemäß der **vorbörslichen Indikation** (18.531) ein Handelsstart im Minus erwartet.

Heute richtet sich der Blick von der Makroseite auf die US-Daten zum **Auftragseingang** in der Industrie und zur **Zahl offener Stellen**. Unternehmensseitig könnten sich Impulse für die **SAP**-Aktie von der Kundenveranstaltung Sapphire ergeben. Die Aktie der **Deutschen Telekom** dürfte zur Eröffnung von der gestern Abend verkündeten Platzierung von 110 Millionen Aktie des Großaktionärs KfW belastet werden. Hauptversammlungen finden unter anderem statt bei **Evonik**, **Flatexdegiro**, **New Work**, **Mutares** und **Krones**.

## Produktideen

EUR/USD	Faktor-Optionsschein	Faktor-Optionsschein
Typ	Long	Short
WKN	<u>SQ3D9Z</u>	<u>SN005E</u>
Laufzeit	open end	open end
Faktor	15	15
Preis*	3,59 EUR	3,26 EUR

\*Indikativ

Die Darstellung der genannten Produkte erfolgt lediglich in Kurzform. Die maßgeblichen Produktinformationen stehen im Internet unter [www.sg-zertifikate.de](http://www.sg-zertifikate.de) zur Verfügung. Den Basisprospekt sowie die Endgültigen Bedingungen und die Basisinformationsblätter erhalten Sie bei Klick auf die WKN.

Sie sind im Begriff, ein komplexes Produkt zu erwerben, das nicht einfach ist und schwer zu verstehen sein kann. Bitte beachten Sie, dass bestimmte Produkte nur für kurzfristige Anlagezeiträume geeignet sind. Wir empfehlen Interessenten und potenziellen Anlegern den Basisprospekt und die Endgültigen Bedingungen zu lesen, bevor sie eine Anlageentscheidung treffen, um sich möglichst umfassend über die potenziellen Risiken und Chancen des Wertpapiers zu informieren, insbesondere um die potenziellen Risiken und Chancen der Entscheidung, in die Wertpapiere zu investieren, vollends zu verstehen. Die Billigung des Basisprospekts durch die Bundesanstalt für Finanzdienstleistungsaufsicht ist nicht als ihre Befürwortung der angebotenen Wertpapiere zu verstehen.

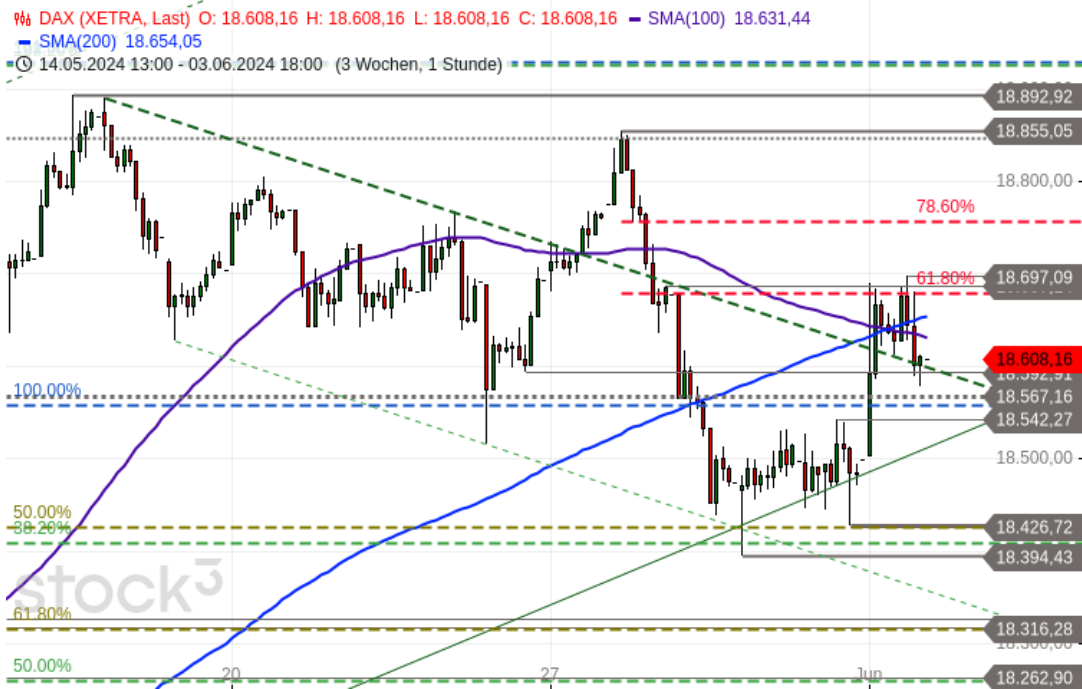
Informationen hinsichtlich der Offenlegung von Interessen und Interessenkonflikten sowie Angaben zu vorherigen Empfehlungen sind über die [Rechtlichen Hinweise](#) erhältlich.

## Trading-Termine

Uhrzeit	Ereignis	Schätzg.
09:55	DE: Arbeitsmarktdaten Mai	+10.000/5,9%
10:00	DE: Evonik Industries, HV	-
10:00	DE: Adesso, HV	-
10:00	DE: Flatexdegiro, HV	-
10:00	DE: New Work, HV	-
11:00	DE: Mutares, HV	-
14:00	DE: Krones, HV	-
14:45	DE: SAP, Kundenveranstaltung Sapphire	-
16:00	US: Auftragseingang Industrie April	+0,7% gg Vm
16:00	US: Jolts-Arbeitsmarktdaten April	-
22:05	US: Hewlett Packard Enterprise, Ergebnis 2Q	-

## DAX - ERHOLUNGSTREND

Diese Analyse wurde am 04.06.2024 um 08:09 Uhr erstellt.



Datum: 03.06.2024; Quelle: stock3; Frühere Wertentwicklungen, Simulationen oder Prognosen sind kein verlässlicher Indikator für die künftige Wertentwicklung

Der **DAX** zeigte gestern im frühen Handel eine **schwungvolle Erholungsrally** und initiierte anschließend eine **Seitwärtskonsolidierung** unterhalb des erreichten **4-Tages-Hochs bei 18.697** Punkten.

### Nächste Unterstützungen:

- 18.542-18.558
- 18.516
- 18.426-18.456

### Nächste Widerstände:

- 18.612-18.654
- 18.679-18.697
- 18.732

Das **kurzfristige** technische Bias ist zur heutigen Eröffnung **neutral**. Der Index wird aktuell bei 18.612-18.654 Punkten und 18.679-18.697 Punkten gedeckelt. Ein Stundenschluss darüber wäre bullish mit möglichen nächsten Zielbereichen bei 18.732 Punkten, 18.746-18.767 Punkten, 18.855 Punkten und 18.893 Punkten (Rekordhoch). Nächste Supportbereiche lassen sich bei 18.542-18.558 Punkten und 18.516 Punkten ausmachen. Darunter (Stundenschlusskursbasis) würden die Bären wieder das Ruder im kurzfristigen Zeitfenster übernehmen mit unmittelbaren Abwärtsrisiken in Richtung zunächst 18.426-18.456 Punkte.

## PRODUKTIDEEN

### Long Strategien

	Unlimited Turbo	BEST Turbo	Faktor
Typ	Call	Call	Long
WKN	<u>SU3DY6</u>	<u>SU9STF</u>	<u>SH31UU</u>
Laufzeit	open end	open end	open end
Basispreis	15.558,8180 P.	17.346,2547 P.	-
Barriere	15.960,0000 P.	17.346,2547 P.	-
Hebel/Faktor*	6,2	15,0	10
Preis*	30,20 EUR	1,25 EUR	4,00 EUR

### Short Strategien

	Unlimited Turbo	BEST Turbo	Faktor
Typ	Put	Put	Short
WKN	<u>SW7QX2</u>	<u>SV4F28</u>	<u>SW1RK3</u>
Laufzeit	open end	open end	open end
Basispreis	21.957,0508 P.	19.690,8960 P.	-
Barriere	21.510,0000 P.	19.690,8960 P.	-
Hebel/Faktor*	5,5	16,1	10
Preis*	33,86 EUR	11,37 EUR	1,94 EUR

\*Indikativ

Die Darstellung der genannten Produkte erfolgt lediglich in Kurzform. Die maßgeblichen Produktinformationen stehen im Internet unter [www.sg-zertifikate.de](http://www.sg-zertifikate.de) zur Verfügung. Den Basisprospekt sowie die Endgültigen Bedingungen und die Basisinformationsblätter erhalten Sie bei Klick auf die WKN.

Sie sind im Begriff, ein komplexes Produkt zu erwerben, das nicht einfach ist und schwer zu verstehen sein kann. Bitte beachten Sie, dass bestimmte Produkte nur für kurzfristige Anlagezeiträume geeignet sind. Wir empfehlen Interessenten und potenziellen Anlegern den Basisprospekt und die Endgültigen Bedingungen zu lesen, bevor sie eine Anlageentscheidung treffen, um sich möglichst umfassend über die potenziellen Risiken und Chancen des Wertpapiers zu informieren, insbesondere um die potenziellen Risiken und Chancen der Entscheidung, in die Wertpapiere zu investieren, vollends zu verstehen. Die Billigung des Basisprospekts durch die Bundesanstalt für Finanzdienstleistungsaufsicht ist nicht als ihre Befürwortung der angebotenen Wertpapiere zu verstehen.

Informationen hinsichtlich der Offenlegung von Interessen und Interessenkonflikten sowie Angaben zu vorherigen Empfehlungen sind über die [Rechtlichen Hinweise](#) erhältlich.

## BRENT-ÖL - ABWÄRTSTREND BESTÄTIGT

Diese Analyse wurde am 04.06.2024 um 07:24 Uhr erstellt.



Datum: 04.06.2024; Quelle: TradingView; Frühere Wertentwicklungen, Simulationen oder Prognosen sind kein verlässlicher Indikator für die künftige Wertentwicklung

Der Preis für Rohöl der Sorte Brent hatte im März 2022 ein zyklisches Hoch bei rund 139 USD markiert und befindet sich seither in einer ausgeprägten Korrektur der vorausgegangenen Hausse. Im Bereich einer langfristig relevanten Unterstützungszone knapp oberhalb der 70 USD-Marke konnte sich die Notierung im März bis Juli und im Dezember 2023 jeweils stabilisieren und mittelfristig relevante Böden ausbilden. Der letzte Aufschwung scheiterte im April dieses Jahres bei 92,18 USD. Im Rahmen des seither etablierten Abwärtstrends trübte sich die mittelfristige technische Ausgangslage zuletzt deutlich ein. Nach dem **Bruch der Aufwärtstrendlinie** vom Dezember-Tief wurde die nachfolgende **Trading-Range** im gestrigen Handel **gen Süden verlassen** und ein **4-Monats-Tief** verzeichnet. Die Preiskurve notiert nun signifikant unterhalb aller relevanten gleitenden Durchschnittslinien. Auf Sicht der nächsten Wochen und wenigen Monate sollte ein möglicher Retest der übergeordnet kritischen Supportzone bei **70,12-72,29 USD** eingeplant werden. Zwischentappen stellen die Unterstützungen bei **76,62 USD** und **74,79 USD** dar. Eine mögliche technische Erholungsbewegung würde auf nächste bedeutende Barrieren bei **80,65/81,36 USD** und **82,00-85,79 USD** treffen. Erst mit einem nachhaltigen Break über die letztgenannte Zone würde der mittelfristige Abwärtstrend gebrochen und ein prozyklisches Indiz für einen zeitnahen erneuten Vorstoß in Richtung 92 USD geliefert. Als Zwischenstation würde im Erfolgsfall das Reaktionshoch bei 88,64 USD fungieren.

## Produktideen

	<b>BEST Turbo</b>	<b>BEST Turbo</b>
Typ	Call	Put
WKN	<u>SH4MPL</u>	<u>SW1NEL</u>
Laufzeit	open end	open end
Basispreis	61,1405 USD	95,1271 USD
Barriere	61,1405 USD	95,1271 USD
Hebel	4,4	4,5
Preis*	16,46 EUR	15,83 EUR

\*Indikativ

Die Darstellung der genannten Produkte erfolgt lediglich in Kurzform. Die maßgeblichen Produktinformationen stehen im Internet unter [www.sg-zertifikate.de](http://www.sg-zertifikate.de) zur Verfügung. Den Basisprospekt sowie die Endgültigen Bedingungen und die Basisinformationsblätter erhalten Sie bei Klick auf die WKN.

Sie sind im Begriff, ein komplexes Produkt zu erwerben, das nicht einfach ist und schwer zu verstehen sein kann. Bitte beachten Sie, dass bestimmte Produkte nur für kurzfristige Anlagezeiträume geeignet sind. Wir empfehlen Interessenten und potenziellen Anlegern den Basisprospekt und die Endgültigen Bedingungen zu lesen, bevor sie eine Anlageentscheidung treffen, um sich möglichst umfassend über die potenziellen Risiken und Chancen des Wertpapiers zu informieren, insbesondere um die potenziellen Risiken und Chancen der Entscheidung, in die Wertpapiere zu investieren, vollends zu verstehen. Die Billigung des Basisprospekts durch die Bundesanstalt für Finanzdienstleistungsaufsicht ist nicht als ihre Befürwortung der angebotenen Wertpapiere zu verstehen.

Informationen hinsichtlich der Offenlegung von Interessen und Interessenkonflikten sowie Angaben zu vorherigen Empfehlungen sind über die [Rechtlichen Hinweise](#) erhältlich.

## RECHTLICHE HINWEISE

---

Diese Information ist als Werbung im Sinne des Wertpapierhandelsgesetzes und der EU-Prospektverordnung anzusehen. Das heißt, sie genügt nicht allen Anforderungen für Finanzanalysen und für die Société Générale oder ihre Mitarbeiter besteht kein gesetzliches Verbot, vor Veröffentlichung der Information in den darin genannten Wertpapierprodukten zu handeln. Es handelt sich um die unveränderte Weitergabe eines Marktberichtes, einer Chart-Analyse, einer Marktidee bzw. einer sonstigen Marktinformation durch die Société Générale, welche von Ralf Fayad erstellt wurde. Für den Inhalt ist ausschließlich Ralf Fayad verantwortlich. Bezüglich weiterer Informationen sowie der Offenlegung möglicher Interessenkonflikte wird auf die Homepage von Ralf Fayad, Bucher Straße 74, 90408 Nürnberg verwiesen ([www.fayad-research.de/disclaimer](http://www.fayad-research.de/disclaimer)). Angaben in Bezug auf die Offenlegung möglicher Interessenkonflikte und Informationen zu vorherigen Empfehlungen finden Sie bitte unter folgendem Link. (Verlinkung: <https://www.ideas-daily.de/informationen/offenlegung>). Die in dieser Publikation enthaltenen Texte geben ausschließlich die Meinung oder Einschätzung von Ralf Fayad wieder, die nicht denen der Société Générale entsprechen müssen und daher abweichen können. Die Société Générale übernimmt für den Inhalt, die Richtigkeit, die Vollständigkeit und die Aktualität der Informationen keine Gewähr. Ralf Fayad unterliegt der Aufsicht der Bundesanstalt für Finanzdienstleistungsaufsicht. Die Société Générale unterliegt der Aufsicht der Autorité des marchés financiers (AMF) und der Europäischen Zentralbank (EZB). Die Société Générale Zweigniederlassung Frankfurt ist eine nach § 53b KWG regulierte unselbstständige Zweigniederlassung der Société Générale und unterliegt dementsprechend der lokalen Aufsicht der Bundesanstalt für Finanzdienstleistungsaufsicht (BaFin). Die Publikation stellt keine Anlageberatung oder Handlungsempfehlung in Bezug auf die genannten Finanzinstrumente seitens der Société Générale dar. Wertentwicklungen in der Vergangenheit sind kein verlässlicher Indikator für die künftige Wertentwicklung.

Das Datum und die Uhrzeit der erstmaligen Weitergabe der entsprechenden Inhalte wird in der Kopfzeile dieser Internetseite angegeben. Das Erstellungsdatum und der Zeitpunkt, zu dem die Erstellung des Marktberichtes, der Chart-Analyse und der Marktidee abgeschlossen wurde, wird jeweils in der entsprechenden Analyse angegeben.

Mögliche Interessenkonflikte: Die Offenlegung möglicher Interessenkonflikte der Société Générale, ihrer Tochtergesellschaften, verbundener Unternehmen («Société Générale») und Mitarbeiter in Bezug auf die Emittenten oder Finanzinstrumente, die in diesem Dokument analysiert werden, finden Sie unter: [https://content.sgmmarkets.com/sgm\\_mad2mar\\_disclaimer](https://content.sgmmarkets.com/sgm_mad2mar_disclaimer)

Die Veröffentlichung der Interessenkonflikte erfolgte zum Ende des dem Veröffentlichungszeitpunkt dieses Dokuments vorangegangenen Monats. Bitte beachten Sie, dass eine Aktualisierung dieser Informationen bis zu 10 Tage nach dem Monatsende erfolgen kann.

Die genannten Finanzinstrumente werden lediglich in Kurzform beschrieben. Eine Anlageentscheidung sollte nur auf Grundlage der Informationen in den Endgültigen Bedingungen und den darin enthaltenen allein maßgeblichen vollständigen Emissionsbedingungen getroffen werden. Die Endgültigen Bedingungen sind im Zusammenhang mit dem jeweils zugehörigen Basisprospekt zu lesen und werden auf der Internetseite der Société Générale ([www.sg-zertifikate.de](http://www.sg-zertifikate.de)) veröffentlicht und von der Société Générale, Zweigniederlassung Frankfurt am Main, Neue Mainzer Straße 46-50, 60311 Frankfurt am Main, oder von den Finanzintermediären, die die Finanzinstrumente platzieren oder verkaufen, auf Verlangen in Papierform kostenlos zur Verfügung gestellt.

Beschwerden können in Textform (zum Beispiel per Brief oder E-Mail) an die Société Générale unter folgender Anschrift gerichtet werden: Société Générale, Niederlassung Frankfurt, Derivatives Public Distribution, Neue Mainzer Straße 46–50, 60311 Frankfurt am Main oder per E-Mail an <mailto:service.zertifikate@sgcib.com> eingereicht werden. Weitere Informationen zum Beschwerdemanagement erhalten Sie unter [www.sg-zertifikate.de/beschwerden](http://www.sg-zertifikate.de/beschwerden).