

DELIVERY HERO UNTER DRUCK

Diese Analyse wurde am 09.07.2024 um 08:42 Uhr erstellt.

Der **deutsche Aktienmarkt** konnte zum Wochenstart zwischenzeitliche Kursgewinne nicht über den Tag retten. Belastend wirkten ein deutlicher als erwarteter **Rückgang bei den Exporten** im Mai sowie ein Rückgang im **Sentix-Konjunkturindex** im Juli. Der **DAX** verabschiedete sich 0,02 Prozent tiefer bei 18.472 Punkten aus dem Handel. **MDAX** und **TecDAX** verbuchten deutlichere Verluste von 0,71 respektive 0,42 Prozent. In den drei Indizes gab es 35 Gewinner und 65 Verlierer. Das Abwärtsvolumen lag bei 62 Prozent. Der Volatilitätsindex VDAX sackte um 0,69 Punkte auf ein Mehrwochentief bei 12,62 Zählern ab. Mit Blick auf die Sektorenperformance hatten Versicherungswerte (+1,56%) klar die Nase vorne, gefolgt von Transportwerten (+0,35%) und Telekommunikationstiteln (+0,27%). Am schwächsten tendierten Einzelhandelswerte (-1,87%), Versorger (-1,52%) und Banken (-0,76%). Munich Re (+3,03%) und Hannover Rück (+3,01%) belegten die obersten beiden Plätze im DAX-Tableau. Delivery Hero sackte im MDAX um 7,19 Prozent auf ein 5-Monats-Tief ab. Der Essenslieferant hatte angekündigt, seine Rückstellungen für mögliche Strafen wegen wettbewerbswidrigen Verhalten signifikant erhöhen zu müssen.

An der **Wall Street** gab der **Dow Jones Industrial** zur Schlussglocke um 0,08 Prozent auf 39.345 Punkte nach. Der technologielastrige **Nasdaq 100** rückte derweil um 0,23 Prozent auf ein Rekordhoch bei 20.440 Zählern vor. An der NYSE gab es 1.504 Gewinner und 1.300 Verlierer. Das Aufwärtsvolumen lag bei 56 Prozent. 108 neuen 52-Wochen-Hoch standen 38 Tiefs gegenüber. Der **Dollar** wertete gegenüber fast allen anderen Hauptwährungen auf. EUR/USD notierte gegen Ende des New Yorker Handels 0,13 Prozent tiefer bei 1,0826 USD. Die **Rendite zehnjähriger US-Treasuries** verharrte bei 4,28 Prozent. **Gold** verbilligte sich an der Comex um 1,28 Prozent auf 2.367 USD. Für **WTI-Öl** ging es um 1,12 Prozent abwärts auf 82,23 USD.

Die **asiatischen Aktienmärkte** boten heute früh ein gemischtes Bild. Der MSCI Asia Pacific Index handelte 0,44 Prozent fester bei 184,87 Punkten. Kräftig aufwärts ging es mit dem Nikkei 225 (+2,17%) in Tokio. Chinesische Aktien neigten derweil weiter zur Schwäche. Der S&P Future notierte zuletzt mit einem Aufschlag von 0,23 Prozent. Für den DAX wird gemäß der **vorbörslichen Indikation** (18.429) ein Handelsstart im Minus erwartet.

Heute richtet sich der Blick von der Makroseite auf die halbjährliche **Anhörung von Fed-Chairman Powell** vor dem Bankenausschuss des Senats. Unternehmensseitig gibt es Geschäftszahlen unter anderem von der **Porsche AG** und **OMV**.

Produktideen

Delivery Hero SE	Faktor-Optionsschein	Faktor-Optionsschein
Typ	Long	Short
WKN	<u>SW340S</u>	<u>SQ8FJM</u>
Laufzeit	open end	open end
Faktor	3	3
Preis*	0,89 EUR	4,33 EUR

*Indikativ

Die Darstellung der genannten Produkte erfolgt lediglich in Kurzform. Die maßgeblichen Produktinformationen stehen im Internet unter www.sg-zertifikate.de zur Verfügung. Den Basisprospekt sowie die Endgültigen Bedingungen und die Basisinformationsblätter erhalten Sie bei Klick auf die WKN.

Sie sind im Begriff, ein komplexes Produkt zu erwerben, das nicht einfach ist und schwer zu verstehen sein kann. Bitte beachten Sie, dass bestimmte Produkte nur für kurzfristige Anlagezeiträume geeignet sind. Wir empfehlen Interessenten und potenziellen Anlegern den Basisprospekt und die Endgültigen Bedingungen zu lesen, bevor sie eine Anlageentscheidung treffen, um sich möglichst umfassend über die potenziellen Risiken und Chancen des Wertpapiers zu informieren, insbesondere um die potenziellen Risiken und Chancen der Entscheidung, in die Wertpapiere zu investieren, vollends zu verstehen. Die Billigung des Basisprospekts durch die Bundesanstalt für Finanzdienstleistungsaufsicht ist nicht als ihre Befürwortung der angebotenen Wertpapiere zu verstehen.

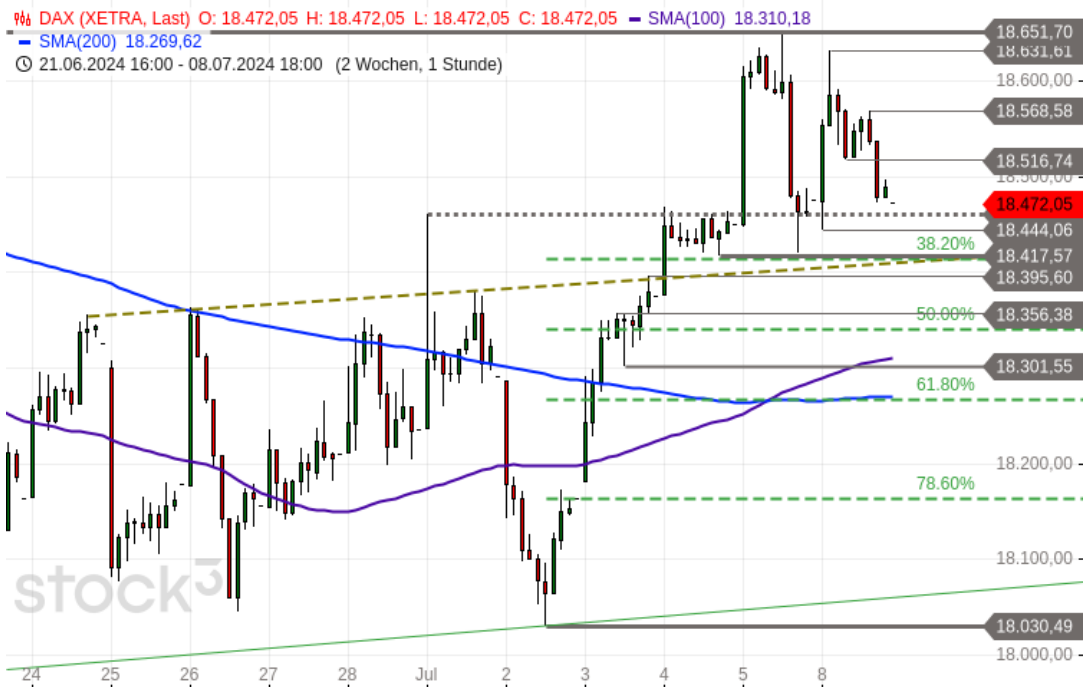
Informationen hinsichtlich der Offenlegung von Interessen und Interessenkonflikten sowie Angaben zu vorherigen Empfehlungen sind über die [Rechtlichen Hinweise](#) erhältlich.

Trading-Termine

Uhrzeit	Ereignis	Schätzg.
07:30	AT: OMV, Trading Update 2Q	-
08:00	DE: LKW-Maut-Fahrleistungsindex Juni	-
09:00	DE: Porsche AG, Absatz 2Q	-
16:00	US: Anhörung v. Fed-Chef Powell im Senat	-
N/A	DE: Porsche AG, Pre-Close-Call 2Q	-

DAX - INSIDE DAY

Diese Analyse wurde am 09.07.2024 um 08:38 Uhr erstellt.



Datum: 08.07.2024; Quelle: stock3; Frühere Wertentwicklungen, Simulationen oder Prognosen sind kein verlässlicher Indikator für die künftige Wertentwicklung

Der **DAX** wiederholte gestern das Drehbuch vom Freitag. Einer Rally im frühen Handel folgte ein deutlicher Rückgang im restlichen Geschäft. Er formte auf Basis des **Tagescharts** erneut eine **bearische Kerze** mit ausgeprägtem oberem Schatten. Dabei blieb er innerhalb der Kursspanne vom Freitag, so dass zugleich ein **Inside Day** entstand.

Nächste Unterstützungen:

- 18.410-18.461
- 18.340/18.356
- 18.302/18.310

Nächste Widerstände:

- 18.517
- 18.569
- 18.632-18.652

Die technische Ausgangslage bleibt entsprechend unverändert. Dem intakten **Erholungstrend vom Juni-Tief** steht der ebenfalls intakte **korrektive Abwärtstrend vom im Mai verbuchten Rekordhoch** gegenüber. **Saisonalität** und **Marktbreite** sind in der kurzen Frist bullish zu werten. Nächste Widerstände liegen heute bei 18.517 Punkten und 18.569 Punkten. Darüber wäre zunächst ein neuerlicher Vorstoß in Richtung 18.632-18.652 Punkte zu erwarten. Ausdehnungsziele darüber lauten 18.671-18.692 Punkte und aktuell 18.720-18.725 Punkte. Mit Blick auf die Unterseite verfügt die Preiskurve über einen nächsten potenziellen

Auffangbereich bei 18.410-18.461 Punkten. Darunter (Stundenschlusskursbasis) wäre ein kräftigerer Rücksetzer in Richtung 18.340/18.356 Punkte, 18.302/18.310 Punkte und eventuell 18.267/18.270 Punkte einzuplanen.

PRODUKTIDEEN

Long Strategien

	Unlimited Turbo	BEST Turbo	Faktor
Typ	Call	Call	Long
WKN	<u>SQ27DU</u>	<u>SU67PW</u>	<u>SH31UU</u>
Laufzeit	open end	open end	open end
Basispreis	15.106,3494 P.	17.279,6232 P.	-
Barriere	15.490,0000 P.	17.279,6232 P.	-
Hebel/Faktor*	5,5	15,4	10
Preis*	33,56 EUR	1,20 EUR	3,17 EUR

Short Strategien

	Unlimited Turbo	BEST Turbo	Faktor
Typ	Put	Put	Short
WKN	<u>SV1WEM</u>	<u>SU9171</u>	<u>SW1RK3</u>
Laufzeit	open end	open end	open end
Basispreis	21.435,3190 P.	19.629,8677 P.	-
Barriere	21.000,0000 P.	19.629,8677 P.	-
Hebel/Faktor*	6,2	15,5	10
Preis*	29,77 EUR	11,89 EUR	1,93 EUR

*Indikativ

Die Darstellung der genannten Produkte erfolgt lediglich in Kurzform. Die maßgeblichen Produktinformationen stehen im Internet unter www.sg-zertifikate.de zur Verfügung. Den Basisprospekt sowie die Endgültigen Bedingungen und die Basisinformationsblätter erhalten Sie bei Klick auf die WKN.

Sie sind im Begriff, ein komplexes Produkt zu erwerben, das nicht einfach ist und schwer zu verstehen sein kann. Bitte beachten Sie, dass bestimmte Produkte nur für kurzfristige Anlagezeiträume geeignet sind. Wir empfehlen Interessenten und potenziellen Anlegern den Basisprospekt und die Endgültigen Bedingungen zu lesen, bevor sie eine Anlageentscheidung treffen, um sich möglichst umfassend über die potenziellen Risiken und Chancen des Wertpapiers zu informieren, insbesondere um die potenziellen Risiken und Chancen der Entscheidung, in die Wertpapiere zu investieren, vollends zu verstehen. Die Billigung des Basisprospekts durch die Bundesanstalt für Finanzdienstleistungsaufsicht ist nicht als ihre Befürwortung der angebotenen Wertpapiere zu verstehen.

Informationen hinsichtlich der Offenlegung von Interessen und Interessenkonflikten sowie Angaben zu vorherigen Empfehlungen sind über die [Rechtlichen Hinweise](#) erhältlich.

PORSCHE HOLDING - RANGE AM SUPPORT

Diese Analyse wurde am 09.07.2024 um 03:33 Uhr erstellt.



Datum: 08.07.2024; Quelle: stock3; Frühere Wertentwicklungen, Simulationen oder Prognosen sind kein verlässlicher Indikator für die künftige Wertentwicklung

Die Aktie der **Porsche Automobil Holding** (WKN: PAH003) hatte im Rahmen der Rally vom im März 2020 verbuchten Corona-Crash-Tief bei 28,28 EUR einen dynamischen Kursanstieg bis auf ein im Juni 2021 verzeichnetes 13-Jahres-Hoch bei 102,00 EUR gezeigt. Anschließend etablierte sie einen **übergeordneten Abwärtstrend**, der weiterhin intakt ist. Im vergangenen Oktober sah das Papier ein **3-Jahres-Tief bei 41,65 EUR** und initiierte hiervon ausgehend einen mittelfristigen Aufwärtstrend, der die Notierung bis auf 52,32 EUR hinaufführte. Mit dem jüngsten Kursrutsch vom Zwischenhoch im Juni wurde der Erholungstrend gebrochen. Aktuell probt der Anteilsschein eine **Stabilisierung im Bereich des Oktober-Tiefs** und bildete hierbei eine **Trading-Range** aus. Damit hieraus ein mehrwöchiger Boden wird, müsste die Widerstandszone **43,09-43,88 EUR** per Tagesschluss überwunden werden. Im Erfolgsfall würden die potenziellen Ziele 44,93 EUR, 45,29 EUR und 45,50-45,72 EUR aktiviert. Zu einer deutlicheren Aufhellung des mittelfristigen Chartbildes bedarf es der nachhaltigen Herausnahme der gestaffelten und massiven Widerstandszone bei derzeit 46,43-49,19 EUR. Ein prozyklisches Anschlussverkaufssignal im dominanten Abwärtstrend entstünde derweil mit einem signifikanten Tagesschluss unterhalb des aktuellen Supports bei **41,60-41,80 EUR**. In diesem Fall wäre ein fortgesetzter Abverkauf in Richtung 39,52/39,54 EUR mit Zwischenetappen bei 40,81/41,04 EUR und 40,33 EUR zu favorisieren. Weitere Ausdehnungsziele liegen dann bei 38,75 EUR, 37,57 EUR und 35,06/35,42 EUR. Die **Saisonalität** spielt derzeit den Bären in die Hände. Laut Seasonax verzeichnete die Aktie in den letzten zehn Jahren in 70 Prozent der Fälle im Zeitraum zwischen dem 9. Juli und den 2. Oktober Kursverluste. Die Durchschnittsrendite betrug minus 10,72 Prozent (Median: -5,44%).

Produktideen

	BEST Turbo	BEST Turbo
Typ	Call	Put
WKN	<u>SV2CAF</u>	<u>SW2C77</u>
Laufzeit	open end	open end
Basispreis	33,9788 EUR	52,4546 EUR
Barriere	33,9788 EUR	52,4546 EUR
Hebel	4,7	4,4
Preis*	0,91 EUR	0,97 EUR

*Indikativ

Die Darstellung der genannten Produkte erfolgt lediglich in Kurzform. Die maßgeblichen Produktinformationen stehen im Internet unter www.sg-zertifikate.de zur Verfügung. Den Basisprospekt sowie die Endgültigen Bedingungen und die Basisinformationsblätter erhalten Sie bei Klick auf die WKN.

Sie sind im Begriff, ein komplexes Produkt zu erwerben, das nicht einfach ist und schwer zu verstehen sein kann. Bitte beachten Sie, dass bestimmte Produkte nur für kurzfristige Anlagezeiträume geeignet sind. Wir empfehlen Interessenten und potenziellen Anlegern den Basisprospekt und die Endgültigen Bedingungen zu lesen, bevor sie eine Anlageentscheidung treffen, um sich möglichst umfassend über die potenziellen Risiken und Chancen des Wertpapiers zu informieren, insbesondere um die potenziellen Risiken und Chancen der Entscheidung, in die Wertpapiere zu investieren, vollends zu verstehen. Die Billigung des Basisprospekts durch die Bundesanstalt für Finanzdienstleistungsaufsicht ist nicht als ihre Befürwortung der angebotenen Wertpapiere zu verstehen.

Informationen hinsichtlich der Offenlegung von Interessen und Interessenkonflikten sowie Angaben zu vorherigen Empfehlungen sind über die [Rechtlichen Hinweise](#) erhältlich.

RECHTLICHE HINWEISE

Diese Information ist als Werbung im Sinne des Wertpapierhandelsgesetzes und der EU-Prospektverordnung anzusehen. Das heißt, sie genügt nicht allen Anforderungen für Finanzanalysen und für die Société Générale oder ihre Mitarbeiter besteht kein gesetzliches Verbot, vor Veröffentlichung der Information in den darin genannten Wertpapierprodukten zu handeln. Es handelt sich um die unveränderte Weitergabe eines Marktberichtes, einer Chart-Analyse, einer Marktidee bzw. einer sonstigen Marktinformation durch die Société Générale, welche von Ralf Fayad erstellt wurde. Für den Inhalt ist ausschließlich Ralf Fayad verantwortlich. Bezüglich weiterer Informationen sowie der Offenlegung möglicher Interessenkonflikte wird auf die Homepage von Ralf Fayad, Bucher Straße 74, 90408 Nürnberg verwiesen (www.fayad-research.de/disclaimer). Angaben in Bezug auf die Offenlegung möglicher Interessenkonflikte und Informationen zu vorherigen Empfehlungen finden Sie bitte unter folgendem Link. (Verlinkung: <https://www.ideas-daily.de/informationen/offenlegung>). Die in dieser Publikation enthaltenen Texte geben ausschließlich die Meinung oder Einschätzung von Ralf Fayad wieder, die nicht denen der Société Générale entsprechen müssen und daher abweichen können. Die Société Générale übernimmt für den Inhalt, die Richtigkeit, die Vollständigkeit und die Aktualität der Informationen keine Gewähr. Ralf Fayad unterliegt der Aufsicht der Bundesanstalt für Finanzdienstleistungsaufsicht. Die Société Générale unterliegt der Aufsicht der Autorité des marchés financiers (AMF) und der Europäischen Zentralbank (EZB). Die Société Générale Zweigniederlassung Frankfurt ist eine nach § 53b KWG regulierte unselbstständige Zweigniederlassung der Société Générale und unterliegt dementsprechend der lokalen Aufsicht der Bundesanstalt für Finanzdienstleistungsaufsicht (BaFin). Die Publikation stellt keine Anlageberatung oder Handlungsempfehlung in Bezug auf die genannten Finanzinstrumente seitens der Société Générale dar. Wertentwicklungen in der Vergangenheit sind kein verlässlicher Indikator für die künftige Wertentwicklung.

Das Datum und die Uhrzeit der erstmaligen Weitergabe der entsprechenden Inhalte wird in der Kopfzeile dieser Internetseite angegeben. Das Erstellungsdatum und der Zeitpunkt, zu dem die Erstellung des Marktberichtes, der Chart-Analyse und der Marktidee abgeschlossen wurde, wird jeweils in der entsprechenden Analyse angegeben.

Mögliche Interessenkonflikte: Die Offenlegung möglicher Interessenkonflikte der Société Générale, ihrer Tochtergesellschaften, verbundener Unternehmen («Société Générale») und Mitarbeiter in Bezug auf die Emittenten oder Finanzinstrumente, die in diesem Dokument analysiert werden, finden Sie unter: https://content.sgmmarkets.com/sgm_mad2mar_disclaimer

Die Veröffentlichung der Interessenkonflikte erfolgte zum Ende des dem Veröffentlichungszeitpunkt dieses Dokuments vorangegangenen Monats. Bitte beachten Sie, dass eine Aktualisierung dieser Informationen bis zu 10 Tage nach dem Monatsende erfolgen kann.

Die genannten Finanzinstrumente werden lediglich in Kurzform beschrieben. Eine Anlageentscheidung sollte nur auf Grundlage der Informationen in den Endgültigen Bedingungen und den darin enthaltenen allein maßgeblichen vollständigen Emissionsbedingungen getroffen werden. Die Endgültigen Bedingungen sind im Zusammenhang mit dem jeweils zugehörigen Basisprospekt zu lesen und werden auf der Internetseite der Société Générale (www.sg-zertifikate.de) veröffentlicht und von der Société Générale, Zweigniederlassung Frankfurt am Main, Neue Mainzer Straße 46-50, 60311 Frankfurt am Main, oder von den Finanzintermediären, die die Finanzinstrumente platzieren oder verkaufen, auf Verlangen in Papierform kostenlos zur Verfügung gestellt.

Beschwerden können in Textform (zum Beispiel per Brief oder E-Mail) an die Société Générale unter folgender Anschrift gerichtet werden: Société Générale, Niederlassung Frankfurt, Derivatives Public Distribution, Neue Mainzer Straße 46–50, 60311 Frankfurt am Main oder per E-Mail an <mailto:service.zertifikate@sgcib.com> eingereicht werden. Weitere Informationen zum Beschwerdemanagement erhalten Sie unter www.sg-zertifikate.de/beschwerden.