

## LUFTHANSA STECKT GEWINNWARUNG WEG

Diese Analyse wurde am 15.07.2024 um 08:38 Uhr erstellt.

Der **deutsche Aktienmarkt** konnte zum Wochenausklang Zugewinne verbuchen. Händler verwiesen zur Begründung auf anhaltende Zinssenkungshoffnungen. Der **DAX** zog um 1,15 Prozent auf ein Mehrwochenhoch bei 18.748 Punkten an. Auf Wochensicht kletterte er um 1,48 Prozent. **MDAX** und **TecDAX** stiegen am Berichtstag um 0,61 respektive 0,42 Prozent. In den drei genannten Indizes gab es 65 Gewinner und 34 Verlierer. Das Aufwärtsvolumen lag bei 67 Prozent. Mit Blick auf die Sektorenperformance waren Industriewerte (+1,76%), Konsumwerte (+1,76%) und Technologiewerte am stärksten gesucht. Verluste auf der Sektorebene verzeichneten lediglich Versorger (-0,31%) und Banken (-0,22%). Siemens legte nachrichtenlos an der DAX-Spitze 2,94 Prozent zu. Dahinter folgten MTU (+2,61%) und Heidelberg Materials (+2,45%). Die rote Laterne hielt ebenfalls ohne Nachrichten Sartorius (-1,32%). Im MDAX steckte die Lufthansa-Aktie eine Gewinnwarnung für das zweite Quartal sowie eine Senkung des Ausblicks für das operative Ergebnis 2024 gut weg. Nach zwischenzeitlichen deutlichen Abgaben verabschiedete sich das Papier der Kranich-Airline mit einem Aufschlag von 0,83 Prozent aus dem Handel.

An der **Wall Street** zog der **Dow Jones Industrial** um 0,62 Prozent auf 40.001 Punkte an. Intraday konnte der Index das Mai-Hoch überwinden und bis auf ein neues Allzeithoch bei 40.253 Punkten vorstoßen. Der von Technologiewerten geprägte **Nasdaq 100** gewann 0,59 Prozent auf 20.331 Zähler hinzu. An der NYSE gab es 2.135 Werte im Plus und 682 im Minus. Das Aufwärtsvolumen betrug 70 Prozent. Es gab 305 neue 52-Wochen-Hochs und lediglich sechs Tiefs. Der **Dollar** wertete gegenüber fast allen anderen Hauptwährungen ab. EUR/USD notierte gegen Ende des New Yorker Handels 0,35 Prozent fester bei 1,0907 USD. Die **Rendite zehnjähriger US-Treasuries** gab um drei Basispunkte auf 4,19 Prozent nach und verbuchte damit ein 4-Monats-Tief. **Gold** handelte an der Comex kaum verändert bei 2.421 USD. **WTI-Öl** verbilligte sich um 0,50 Prozent auf 82,21 USD.

Die **asiatischen Aktienmärkte** präsentierten sich heute früh überwiegend von der schwachen Seite. Der MSCI Asia Pacific ex-Japan Index handelte 0,36 Prozent tiefer bei 584,90 Punkten. Gegen den Trend konnte der australische ASX 200 (+0,73%) deutliche Zugewinne verbuchen. Die **chinesische Notenbank PBoC** ließ wie überwiegend erwartet ihren **Leitzins 1-Year-MLF** unverändert bei 2,5 Prozent. Daneben standen zahlreiche **Konjunkturdaten aus China** im Anlegerfokus. Das BIP stieg dort im 2. Quartal im Jahresvergleich um lediglich 4,7 Prozent. Die Konsensschätzung hatte bei 5,1 Prozent gelegen. Für die Industrieproduktion im Juni wurde ein Plus von 5,3 Prozent gemeldet (Konsensschätzung: +5,0%). Die Einzelhandelsumsätze kletterten im selben Zeitraum um 2,0 Prozent (Konsensschätzung: +3,4%). Mit einem Anstieg um 3,9 Prozent kamen die Anlageinvestitionen wie erwartet herein. Die **Börse in Tokio** blieb feiertagsbedingt geschlossen. Der S&P Future notierte zuletzt mit einem Aufschlag von 0,19 Prozent. Für den DAX wird gemäß der **vorbörslichen Indikation** (18.704) ein Handelsstart im Minus erwartet.

Heute richtet sich der Blick von der Makroseite auf die Daten zur **Industrieproduktion** in der Eurozone und den **Empire State Manufacturing Index** für den Großraum New York. Unternehmensseitig gibt es Geschäftszahlen unter anderem von **Blackrock** und **Goldman Sachs**. Die Aktie von **Baywa** dürfte von der am Freitagabend gemeldeten Auftragsvergabe für ein Sanierungsgutachten belastet werden.

## Produktideen

Lufthansa	Faktor-Optionsschein	Faktor-Optionsschein
Typ	Long	Short
WKN	<u>SY1VV7</u>	<u>SN7ZN7</u>
Laufzeit	open end	open end
Faktor	4	4
Preis*	9,24 EUR	3,00 EUR

\*Indikativ

Die Darstellung der genannten Produkte erfolgt lediglich in Kurzform. Die maßgeblichen Produktinformationen stehen im Internet unter [www.sg-zertifikate.de](http://www.sg-zertifikate.de) zur Verfügung. Den Basisprospekt sowie die Endgültigen Bedingungen und die Basisinformationsblätter erhalten Sie bei Klick auf die WKN.

Sie sind im Begriff, ein komplexes Produkt zu erwerben, das nicht einfach ist und schwer zu verstehen sein kann. Bitte beachten Sie, dass bestimmte Produkte nur für kurzfristige Anlagezeiträume geeignet sind. Wir empfehlen Interessenten und potenziellen Anlegern den Basisprospekt und die Endgültigen Bedingungen zu lesen, bevor sie eine Anlageentscheidung treffen, um sich möglichst umfassend über die potenziellen Risiken und Chancen des Wertpapiers zu informieren, insbesondere um die potenziellen Risiken und Chancen der Entscheidung, in die Wertpapiere zu investieren, vollends zu verstehen. Die Billigung des Basisprospekts durch die Bundesanstalt für Finanzdienstleistungsaufsicht ist nicht als ihre Befürwortung der angebotenen Wertpapiere zu verstehen.

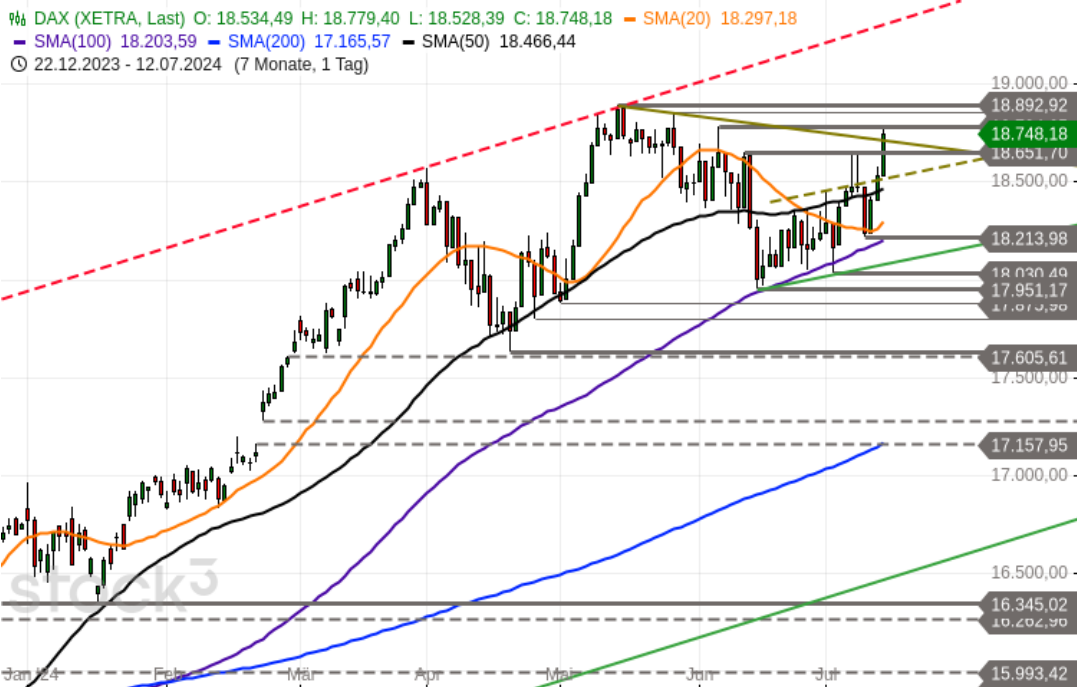
Informationen hinsichtlich der Offenlegung von Interessen und Interessenkonflikten sowie Angaben zu vorherigen Empfehlungen sind über die [Rechtlichen Hinweise](#) erhältlich.

## Trading-Termine

Uhrzeit	Ereignis	Schätzg.
06:30	SE: Nordea Bank, Ergebnis 2Q	-
07:00	NL: TomTom, Ergebnis 2Q	-
11:00	EU: Industrieproduktion Mai	-0,9% gg Vm
12:00	DE: Bundesbank, Monatsbericht	-
12:15	US: Blackrock, Ergebnis 2Q	-
13:25	US: Goldman Sachs, Ergebnis 2Q	-
14:30	US: Empire State Manufacturing Index Juli	-8,0

## DAX - BULLEN BEHALTEN DIE OBERHAND

Diese Analyse wurde am 15.07.2024 um 08:08 Uhr erstellt.



Datum: 12.07.2024; Quelle: stock3; Frühere Wertentwicklungen, Simulationen oder Prognosen sind kein verlässlicher Indikator für die künftige Wertentwicklung

Der **DAX** arbeitete sich am Freitag weiter nordwärts und konnte sich nach der Überwindung des kritischen Horizontalwiderstands sowie der korrektiven Abwärtstrendlinie vom Rekordhoch bis auf ein im späten Geschäft verbuchtes **5-Wochen-Hoch bei 18.779** Punkten hinaufarbeiten.

### Nächste Unterstützungen:

- 18.700/18.705
- 18.646/18.652
- 18.623

### Nächste Widerstände:

- 18.779/18.785
- 18.834/18.855
- 18.893

Das **kurz- bis mittelfristige Chartbild** hat sich damit weiter aufgehellt. Angesichts der **überhitzten Oszillatoren auf Basis des Stundencharts** erscheint eine mehrstündige Verschnaufpause plausibel. Nächste Unterstützungen und mögliche Auffangbereiche liegen heute bei 18.700/18.705 Punkten, 18.646/18.652 Punkten, 18.623 Punkten und 18.542/18.563 Punkten. Ein Rutsch unter die letztgenannte Zone würde das kurzfristige technische Bias bereits leicht eintrüben mit Abwärtsrisiken in Richtung zunächst 18.497-18.500 Punkte und 18.413-18.430 Punkte. Ein Break über die aktuelle Hürde bei 18.779/18.785 Punkten

würde derweil die nächste Zielzone bei 18.834/18.855 Punkten sowie das Rekordhoch bei 18.893 Punkten in den unmittelbaren Fokus rücken.

## PRODUKTIDEEN

### Long Strategien

	Unlimited Turbo	BEST Turbo	Faktor
Typ	Call	Call	Long
WKN	<u>SU955J</u>	<u>SU49TE</u>	<u>SH31UU</u>
Laufzeit	open end	open end	open end
Basispreis	14.699,3287 P.	17.570,9115 P.	-
Barriere	15.050,0000 P.	17.570,9115 P.	-
Hebel/Faktor*	4,6	15,6	10
Preis*	40,24 EUR	12,01 EUR	3,55 EUR

### Short Strategien

	Unlimited Turbo	BEST Turbo	Faktor
Typ	Put	Put	Short
WKN	<u>SY08FS</u>	<u>SW7JGK</u>	<u>SW1RK3</u>
Laufzeit	open end	open end	open end
Basispreis	22.218,1795 P.	19.937,9408 P.	-
Barriere	21.770,0000 P.	19.937,9408 P.	-
Hebel/Faktor*	5,4	15,5	10
Preis*	35,06 EUR	12,40 EUR	1,65 EUR

\*Indikativ

Die Darstellung der genannten Produkte erfolgt lediglich in Kurzform. Die maßgeblichen Produktinformationen stehen im Internet unter [www.sg-zertifikate.de](http://www.sg-zertifikate.de) zur Verfügung. Den Basisprospekt sowie die Endgültigen Bedingungen und die Basisinformationsblätter erhalten Sie bei Klick auf die WKN.

Sie sind im Begriff, ein komplexes Produkt zu erwerben, das nicht einfach ist und schwer zu verstehen sein kann. Bitte beachten Sie, dass bestimmte Produkte nur für kurzfristige Anlagezeiträume geeignet sind. Wir empfehlen Interessenten und potenziellen Anlegern den Basisprospekt und die Endgültigen Bedingungen zu lesen, bevor sie eine Anlageentscheidung treffen, um sich möglichst umfassend über die potenziellen Risiken und Chancen des Wertpapiers zu informieren, insbesondere um die potenziellen Risiken und Chancen der Entscheidung, in die Wertpapiere zu investieren, vollends zu verstehen. Die Billigung des Basisprospekts durch die Bundesanstalt für Finanzdienstleistungsaufsicht ist nicht als ihre Befürwortung der angebotenen Wertpapiere zu verstehen.

Informationen hinsichtlich der Offenlegung von Interessen und Interessenkonflikten sowie Angaben zu vorherigen Empfehlungen sind über die [Rechtlichen Hinweise](#) erhältlich.

## USD/JPY - HÄLT DER SUPPORT?

Diese Analyse wurde am 15.07.2024 um 06:45 Uhr erstellt.



Datum: 15.07.2024; Quelle: TradingView; Frühere Wertentwicklungen, Simulationen oder Prognosen sind kein verlässlicher Indikator für die künftige Wertentwicklung

Das Währungspaar **USD/JPY** weist einen intakten **mittel- und langfristigen Aufwärtstrend** auf. Zuletzt hatte es am 3. Juli ein **Multi-Dekadenhoch bei 161,95 JPY** markiert. An der dort befindlichen Widerstandsregion ging die Notierung zunächst in den Konsolidierungsmodus über. Mit dem am Donnerstag gesehenen Kursrutsch wurde aus der Verschnaufpause auf hohem Niveau eine deutlichere **Abwärtskorrektur**. Als kurzfristig kritisch erscheint nun das erreichte **Supportcluster**, das unter anderem aus der wiederholt als Unterstützung fungierenden steigenden 50-Tage-Linie, dem unteren Bollinger Band im Tageschart sowie dem 61,8%-Fibonacci-Retracement der jüngsten Aufwärtswelle vom Juni-Tief resultiert. Ein signifikanter Rutsch unter diese Zone bei derzeit **157,36-157,84 JPY** würde zunächst für eine Ausdehnung des Abschwungs in Richtung 155,72/156,11 JPY und 154,52/154,90 JPY sprechen. Zu einer Eintrübung auch des übergeordneten Chartbildes käme es erst unterhalb der Region 150,26-151,94 JPY. Mit Blick auf die Oberseite erscheint eine technische Erholung in der kurzen Frist in Richtung 160,00-160,40 JPY möglich, solange der aktuelle Support hält. Zur Generierung eines Anschlusskaufsignals im übergeordneten Aufschwung bedarf es jedoch der nachhaltigen Überwindung der weiteren Barriere bei 161,95 JPY. Aus dem historischen Chartbild kann im Erfolgsfall eine nächste Hürde bei 164,50 JPY ausgemacht werden.

## Produktideen

	<b>BEST Turbo</b>	<b>BEST Turbo</b>
Typ	Call	Put
WKN	<u>SU4T1R</u>	<u>SU9DYX</u>
Laufzeit	open end	open end
Basispreis	142,3257 JPY	173,3252 JPY
Barriere	142,3257 JPY	173,3252 JPY
Hebel	10,2	10,1
Preis*	9,00 EUR	9,11 EUR

\*Indikativ

Die Darstellung der genannten Produkte erfolgt lediglich in Kurzform. Die maßgeblichen Produktinformationen stehen im Internet unter [www.sg-zertifikate.de](http://www.sg-zertifikate.de) zur Verfügung. Den Basisprospekt sowie die Endgültigen Bedingungen und die Basisinformationsblätter erhalten Sie bei Klick auf die WKN.

Sie sind im Begriff, ein komplexes Produkt zu erwerben, das nicht einfach ist und schwer zu verstehen sein kann. Bitte beachten Sie, dass bestimmte Produkte nur für kurzfristige Anlagezeiträume geeignet sind. Wir empfehlen Interessenten und potenziellen Anlegern den Basisprospekt und die Endgültigen Bedingungen zu lesen, bevor sie eine Anlageentscheidung treffen, um sich möglichst umfassend über die potenziellen Risiken und Chancen des Wertpapiers zu informieren, insbesondere um die potenziellen Risiken und Chancen der Entscheidung, in die Wertpapiere zu investieren, vollends zu verstehen. Die Billigung des Basisprospekts durch die Bundesanstalt für Finanzdienstleistungsaufsicht ist nicht als ihre Befürwortung der angebotenen Wertpapiere zu verstehen.

Informationen hinsichtlich der Offenlegung von Interessen und Interessenkonflikten sowie Angaben zu vorherigen Empfehlungen sind über die [Rechtlichen Hinweise](#) erhältlich.

## RECHTLICHE HINWEISE

---

Diese Information ist als Werbung im Sinne des Wertpapierhandelsgesetzes und der EU-Prospektverordnung anzusehen. Das heißt, sie genügt nicht allen Anforderungen für Finanzanalysen und für die Société Générale oder ihre Mitarbeiter besteht kein gesetzliches Verbot, vor Veröffentlichung der Information in den darin genannten Wertpapierprodukten zu handeln. Es handelt sich um die unveränderte Weitergabe eines Marktberichtes, einer Chart-Analyse, einer Marktidee bzw. einer sonstigen Marktinformation durch die Société Générale, welche von Ralf Fayad erstellt wurde. Für den Inhalt ist ausschließlich Ralf Fayad verantwortlich. Bezüglich weiterer Informationen sowie der Offenlegung möglicher Interessenkonflikte wird auf die Homepage von Ralf Fayad, Bucher Straße 74, 90408 Nürnberg verwiesen ([www.fayad-research.de/disclaimer](http://www.fayad-research.de/disclaimer)). Angaben in Bezug auf die Offenlegung möglicher Interessenkonflikte und Informationen zu vorherigen Empfehlungen finden Sie bitte unter folgendem Link. (Verlinkung: <https://www.ideas-daily.de/informationen/offenlegung>). Die in dieser Publikation enthaltenen Texte geben ausschließlich die Meinung oder Einschätzung von Ralf Fayad wieder, die nicht denen der Société Générale entsprechen müssen und daher abweichen können. Die Société Générale übernimmt für den Inhalt, die Richtigkeit, die Vollständigkeit und die Aktualität der Informationen keine Gewähr. Ralf Fayad unterliegt der Aufsicht der Bundesanstalt für Finanzdienstleistungsaufsicht. Die Société Générale unterliegt der Aufsicht der Autorité des marchés financiers (AMF) und der Europäischen Zentralbank (EZB). Die Société Générale Zweigniederlassung Frankfurt ist eine nach § 53b KWG regulierte unselbstständige Zweigniederlassung der Société Générale und unterliegt dementsprechend der lokalen Aufsicht der Bundesanstalt für Finanzdienstleistungsaufsicht (BaFin). Die Publikation stellt keine Anlageberatung oder Handlungsempfehlung in Bezug auf die genannten Finanzinstrumente seitens der Société Générale dar. Wertentwicklungen in der Vergangenheit sind kein verlässlicher Indikator für die künftige Wertentwicklung.

Das Datum und die Uhrzeit der erstmaligen Weitergabe der entsprechenden Inhalte wird in der Kopfzeile dieser Internetseite angegeben. Das Erstellungsdatum und der Zeitpunkt, zu dem die Erstellung des Marktberichtes, der Chart-Analyse und der Marktidee abgeschlossen wurde, wird jeweils in der entsprechenden Analyse angegeben.

Mögliche Interessenkonflikte: Die Offenlegung möglicher Interessenkonflikte der Société Générale, ihrer Tochtergesellschaften, verbundener Unternehmen («Société Générale») und Mitarbeiter in Bezug auf die Emittenten oder Finanzinstrumente, die in diesem Dokument analysiert werden, finden Sie unter: [https://content.sgmmarkets.com/sgm\\_mad2mar\\_disclaimer](https://content.sgmmarkets.com/sgm_mad2mar_disclaimer)

Die Veröffentlichung der Interessenkonflikte erfolgte zum Ende des dem Veröffentlichungszeitpunkt dieses Dokuments vorangegangenen Monats. Bitte beachten Sie, dass eine Aktualisierung dieser Informationen bis zu 10 Tage nach dem Monatsende erfolgen kann.

Die genannten Finanzinstrumente werden lediglich in Kurzform beschrieben. Eine Anlageentscheidung sollte nur auf Grundlage der Informationen in den Endgültigen Bedingungen und den darin enthaltenen allein maßgeblichen vollständigen Emissionsbedingungen getroffen werden. Die Endgültigen Bedingungen sind im Zusammenhang mit dem jeweils zugehörigen Basisprospekt zu lesen und werden auf der Internetseite der Société Générale ([www.sg-zertifikate.de](http://www.sg-zertifikate.de)) veröffentlicht und von der Société Générale, Zweigniederlassung Frankfurt am Main, Neue Mainzer Straße 46-50, 60311 Frankfurt am Main, oder von den Finanzintermediären, die die Finanzinstrumente platzieren oder verkaufen, auf Verlangen in Papierform kostenlos zur Verfügung gestellt.

Beschwerden können in Textform (zum Beispiel per Brief oder E-Mail) an die Société Générale unter folgender Anschrift gerichtet werden: Société Générale, Niederlassung Frankfurt, Derivatives Public Distribution, Neue Mainzer Straße 46–50, 60311 Frankfurt am Main oder per E-Mail an <mailto:service.zertifikate@sgcib.com> eingereicht werden. Weitere Informationen zum Beschwerdemanagement erhalten Sie unter [www.sg-zertifikate.de/beschwerden](http://www.sg-zertifikate.de/beschwerden).