

SARTORIUS-AKTIE RUTSCHT AB

Diese Analyse wurde am 22.07.2024 um 08:44 Uhr erstellt.

Der **deutsche Aktienmarkt** stand zum Wochenschluss weiter unter Abgabedruck. Eine weltweite IT-Panne belastete die Stimmung der Marktteilnehmer zusätzlich zu den andauernden politischen und wirtschaftlichen Unwägbarkeiten. Der **DAX** sank den fünften Tag in Folge um diesmal 1,00 Prozent auf 18.172 Punkte. Das Wochenminus summierte sich damit auf 3,07 Prozent. **MDAX** und **TecDAX** büßten am Berichtstag 0,95 respektive 1,83 Prozent ein. In den drei Indizes gab es 21 Gewinner und 79 Verlierer. Das Abwärtsvolumen betrug 87 Prozent. Der Volatilitätsindex VDAX sprang um 0,74 Punkte auf ein Mehrwochenhoch bei 15,30 Zählern. Mit Blick auf die Sektorenperformance erkämpfte sich lediglich der Softwaresektor (+0,46%) ein Plus. Die deutlichsten Verluste auf der Sektorebene zeigten Technologiewerte (-3,55%), Pharma & HealthCare (-2,76%) und Einzelhandel (-2,52%). Siemens Energy haussierte an der DAX-Spitze nachrichtenlos um 2,33 Prozent. Die Aktie von Sartorius hielt mit einem Kurseinbruch von 15,24 Prozent auf 209,10 EUR die rote Laterne im Leitindex. Der Konzern hatte seine Prognose für das Gesamtjahr deutlich nach unten revidiert. Charttechnisch befindet sich das Papier nun wieder in unmittelbarer Rufweite zum am 2. Juli verzeichneten Mehrjahrestief (199,50 EUR)

An der **Wall Street** fiel der **Dow Jones Industrial** um 0,93 Prozent auf 40.288 Punkte. Der technologielastige **Nasdaq 100** verlor 0,93 Prozent auf 19.523 Zähler. 62 Prozent der Werte an der NYSE wiesen zur Schlussglocke rote Vorzeichen auf. Das Abwärtsvolumen lag bei 59 Prozent. 48 neuen 52-Wochen-Hochs standen 18 Tiefs gegenüber. Der **US-Dollar** wertete gegenüber allen anderen Hauptwährungen auf. EUR/USD gab gegen Ende des New Yorker Handels um 0,12 Prozent auf 1,0884 USD nach. Die **Rendite zehnjähriger US-Treasuries** zog um vier Basispunkte auf 4,24 Prozent an. **Rohöl** der US-Sorte WTI verbilligte sich um 3,27 Prozent auf 78,64 USD. **Comex-Gold** notierte 2,33 Prozent tiefer bei 2.399 USD.

Die **asiatischen Aktienmärkte** präsentierten sich heute früh überwiegend von der schwachen Seite. Der MSCI Asia Pacific Index handelte 0,99 Prozent tiefer bei 181,52 Punkten. Vor allem der Technologiesektor stand unter Druck. Besonders deutliche Verluste verbuchte der taiwanische Taipei TWSE (-3,01%). Gegen den Trend freundlich tendierte der Hang Seng Index (+0,66%) in Hongkong. Die **chinesische Notenbank PBoC** senkte überraschend zur Stützung der heimischen Wirtschaft die 7-Day-Reverse-Repo-Rate von zuvor 1,8 auf 1,7 Prozent. Auch die beiden anderen Leitzinsen 1-Year-LPR und 5-Year-LPR wurden um jeweils 10 Basispunkte abgesenkt. Der S&P Future notierte nach der Bekanntgabe des Rückzugs von US-Präsident Biden von der Kandidatur für eine zweite Amtszeit zuletzt mit einem Aufschlag von 0,23 Prozent. Für den DAX wird gemäß der **vorbörslichen Indikation** (18.264) ein Handelsstart im Plus erwartet.

Heute richtet sich der Blick von der Makroseite auf den **Chicago Fed National Activity Index** für den Juni. Unternehmensseitig gibt es Geschäftszahlen unter anderem von **Ryanair** und **Verizon**. Nach der Schlussglocke an der Wall Street wird **SAP** seine Quartalszahlen präsentieren. Die Aktie von **Takkt** dürfte nach einer am Freitagabend erfolgten Prognosesenkung für 2024 schwach in den Handel starten.

Produktideen

Sartorius AG Vz.	Faktor-Optionsschein	Faktor-Optionsschein
Typ	Long	Short
WKN	<u>SY0TDP</u>	<u>SN74Q3</u>
Laufzeit	open end	open end
Faktor	4	4
Preis*	2,20 EUR	2,35 EUR

*Indikativ

Die Darstellung der genannten Produkte erfolgt lediglich in Kurzform. Die maßgeblichen Produktinformationen stehen im Internet unter www.sg-zertifikate.de zur Verfügung. Den Basisprospekt sowie die Endgültigen Bedingungen und die Basisinformationsblätter erhalten Sie bei Klick auf die WKN.

Sie sind im Begriff, ein komplexes Produkt zu erwerben, das nicht einfach ist und schwer zu verstehen sein kann. Bitte beachten Sie, dass bestimmte Produkte nur für kurzfristige Anlagezeiträume geeignet sind. Wir empfehlen Interessenten und potenziellen Anlegern den Basisprospekt und die Endgültigen Bedingungen zu lesen, bevor sie eine Anlageentscheidung treffen, um sich möglichst umfassend über die potenziellen Risiken und Chancen des Wertpapiers zu informieren, insbesondere um die potenziellen Risiken und Chancen der Entscheidung, in die Wertpapiere zu investieren, vollends zu verstehen. Die Billigung des Basisprospekts durch die Bundesanstalt für Finanzdienstleistungsaufsicht ist nicht als ihre Befürwortung der angebotenen Wertpapiere zu verstehen.

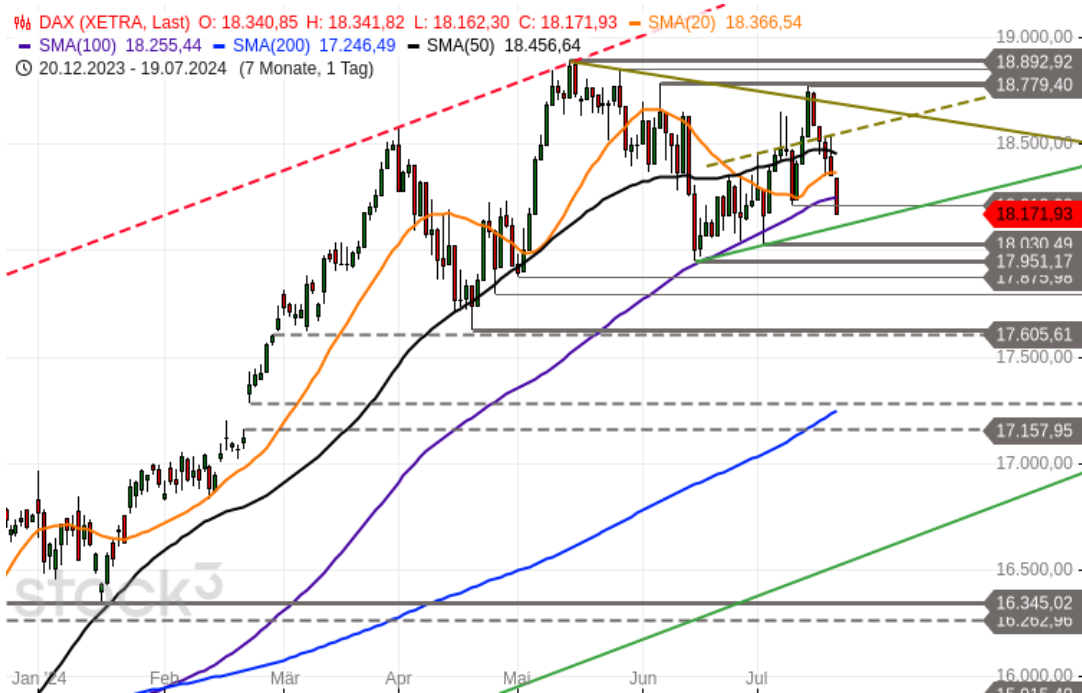
Informationen hinsichtlich der Offenlegung von Interessen und Interessenkonflikten sowie Angaben zu vorherigen Empfehlungen sind über die [Rechtlichen Hinweise](#) erhältlich.

Trading-Termine

Uhrzeit	Ereignis	Schätzg.
07:00	IE: Ryanair Holdings, Ergebnis 1Q	-
12:00	DE: Deutsche Bundesbank, Monatsbericht	-
13:00	US: Verizon, Ergebnis 2Q	-
14:30	US: Chicago Fed National Activity Index Juni	-
22:05	DE: SAP, Ergebnis 2Q	-

DAX - TRENDLINIE IM VISIER

Diese Analyse wurde am 22.07.2024 um 08:19 Uhr erstellt.



Datum: 19.07.2024; Quelle: stock3; Frühere Wertentwicklungen, Simulationen oder Prognosen sind kein verlässlicher Indikator für die künftige Wertentwicklung

Der **DAX** orientierte sich am Freitag von Beginn des Handels an weiter südwärts. Nach einer bearishen Kurslücke rutschte er zunächst in der ersten Stunde bis auf 18.182 Punkte. Der darüber etablierte Stabilisierungsversuch scheiterte im späten Geschäft mit einem **2-Wochen-Tief bei 18.162** Punkten.

Nächste Unterstützungen:

- 18.121/18.123
- 18.030
- 17.951

Nächste Widerstände:

- 18.214
- 18.255-18.276
- 18.342-18.375

Der **kurzfristige** Trend weist mithin weiter **abwärts**. Dabei droht **übergeordnet** eine mögliche Ausdehnung des **korrektiven Abwärtstrends** vom im Mai verzeichneten Rekordhoch im Rahmen einer **C-Welle** einer klassischen dreiwelligen ABC-Korrektur. Eine erste Bestätigung hierfür wäre in einem Bruch der nun im Fokus stehenden **Erholungstrendlinie** vom Juni-Tief bei aktuell 18.123 Punkten zu sehen. Noch aussagekräftigere Bestätigungen entstünden mit einem Bruch der Reaktionstiefs bei 18.030 Punkten und 17.951 Punkten. Nächste Widerstände liegen heute bei 18.214 Punkten, 18.255-18.276 Punkten und 18.342-18.375

Punkten. Ein Tagesschluss oberhalb der letztgenannten Zone würde das derzeit bearishe Kurzfrist-Bias neutralisieren. Unmittelbar bullish würde es erst über der Barriere bei derzeit 18.457-18.536 Punkten.

PRODUKTIDEEN

Long Strategien

	Unlimited Turbo	BEST Turbo	Faktor
Typ	Call	Call	Long
WKN	<u>SU955J</u>	<u>SU3NM9</u>	<u>SH31UU</u>
Laufzeit	open end	open end	open end
Basispreis	14.721,0138 P.	17.064,3801 P.	-
Barriere	15.050,0000 P.	17.064,3801 P.	-
Hebel/Faktor*	5,2	15,7	10
Preis*	34,63 EUR	11,41 EUR	2,60 EUR

Short Strategien

	Unlimited Turbo	BEST Turbo	Faktor
Typ	Put	Put	Short
WKN	<u>SU91V2</u>	<u>SF6X27</u>	<u>SW1RK3</u>
Laufzeit	open end	open end	open end
Basispreis	21.439,9985 P.	19.327,8238 P.	-
Barriere	21.000,0000 P.	19.327,8238 P.	-
Hebel/Faktor*	5,6	15,7	10
Preis*	32,69 EUR	11,72 EUR	2,19 EUR

*Indikativ

Die Darstellung der genannten Produkte erfolgt lediglich in Kurzform. Die maßgeblichen Produktinformationen stehen im Internet unter www.sg-zertifikate.de zur Verfügung. Den Basisprospekt sowie die Endgültigen Bedingungen und die Basisinformationsblätter erhalten Sie bei Klick auf die WKN.

Sie sind im Begriff, ein komplexes Produkt zu erwerben, das nicht einfach ist und schwer zu verstehen sein kann. Bitte beachten Sie, dass bestimmte Produkte nur für kurzfristige Anlagezeiträume geeignet sind. Wir empfehlen Interessenten und potenziellen Anlegern den Basisprospekt und die Endgültigen Bedingungen zu lesen, bevor sie eine Anlageentscheidung treffen, um sich möglichst umfassend über die potenziellen Risiken und Chancen des Wertpapiers zu informieren, insbesondere um die potenziellen Risiken und Chancen der Entscheidung, in die Wertpapiere zu investieren, vollends zu verstehen. Die Billigung des Basisprospekts durch die Bundesanstalt für Finanzdienstleistungsaufsicht ist nicht als ihre Befürwortung der angebotenen Wertpapiere zu verstehen.

Informationen hinsichtlich der Offenlegung von Interessen und Interessenkonflikten sowie Angaben zu vorherigen Empfehlungen sind über die [Rechtlichen Hinweise](#) erhältlich.

PNE - HÄLT DER SUPPORT?

Diese Analyse wurde am 22.07.2024 um 07:02 Uhr erstellt.



Datum: 19.07.2024; Quelle: stock3; Frühere Wertentwicklungen, Simulationen oder Prognosen sind kein verlässlicher Indikator für die künftige Wertentwicklung

Die **PNE**-Aktie (WKN: A0JBPG) hatte im Dezember 2022 bei 24,10 EUR ein Allzeithoch verzeichnet. Der anschließende Bärenmarkt drückte die Notierung bis auf ein im Oktober 2023 bei **11,66 EUR** verbuchtes **17-Monats-Tief**. Darüber gelang die Ausbildung eines **Doppelbodens** und die Etablierung eines weiterhin intakten **Aufwärtstrends**. Nachdem der Anteilsschein Ende Mai ein **14-Monats-Hoch** bei **15,10 EUR** gesehen hatte, ging er in den **Korrekturmodus** über. Im charttechnischen Fokus steht nun das erreichte **Supportcluster** bei **13,34-13,46 EUR**, welches aus der 200-Tage-Linie, der Aufwärtstrendlinie vom Januartief sowie dem 50%-Retracement resultiert. Darüber versucht sich das Papier aktuell an einer Bodenbildung. Ein Ausbruch über die obere Begrenzung der Stauzone bei **13,90 EUR** per Tagesschluss würde nun einen ersten Hinweis für ein mögliches Korrekturende und eine Wiederaufnahme des übergeordneten Aufwärtstrends liefern. Bestätigt würde dieses bullische Szenario mit der nachhaltigen Überwindung der weiteren Barrieren bei 13,98-14,08 EUR und 14,15-14,26 EUR. Darüber würde schließlich die langfristig bedeutsame Widerstandszone bei 15,10-15,54 EUR auf die Agenda rücken. Mit Blick auf die Unterseite entstünde mit einem signifikanten Tagesschluss unter 13,34 EUR ein bearishes Anschlussignal. In diesem Fall würden potenzielle nächste Zielbereiche bei 13,13/13,19 EUR, 12,97-13,00 EUR, 12,74/12,78 EUR und 12,40/12,43 EUR aktiviert.

Produktideen

	BEST Turbo	BEST Turbo
Typ	Call	Put
WKN	<u>SU1P8R</u>	<u>SU7BYT</u>
Laufzeit	open end	open end
Basispreis	10,5552 EUR	16,8718 EUR
Barriere	10,5552 EUR	16,8718 EUR
Hebel	4,1	4,2
Preis*	3,36 EUR	3,31 EUR

*Indikativ

Die Darstellung der genannten Produkte erfolgt lediglich in Kurzform. Die maßgeblichen Produktinformationen stehen im Internet unter www.sg-zertifikate.de zur Verfügung. Den Basisprospekt sowie die Endgültigen Bedingungen und die Basisinformationsblätter erhalten Sie bei Klick auf die WKN.

Sie sind im Begriff, ein komplexes Produkt zu erwerben, das nicht einfach ist und schwer zu verstehen sein kann. Bitte beachten Sie, dass bestimmte Produkte nur für kurzfristige Anlagezeiträume geeignet sind. Wir empfehlen Interessenten und potenziellen Anlegern den Basisprospekt und die Endgültigen Bedingungen zu lesen, bevor sie eine Anlageentscheidung treffen, um sich möglichst umfassend über die potenziellen Risiken und Chancen des Wertpapiers zu informieren, insbesondere um die potenziellen Risiken und Chancen der Entscheidung, in die Wertpapiere zu investieren, vollends zu verstehen. Die Billigung des Basisprospekts durch die Bundesanstalt für Finanzdienstleistungsaufsicht ist nicht als ihre Befürwortung der angebotenen Wertpapiere zu verstehen.

Informationen hinsichtlich der Offenlegung von Interessen und Interessenkonflikten sowie Angaben zu vorherigen Empfehlungen sind über die [Rechtlichen Hinweise](#) erhältlich.

RECHTLICHE HINWEISE

Diese Information ist als Werbung im Sinne des Wertpapierhandelsgesetzes und der EU-Prospektverordnung anzusehen. Das heißt, sie genügt nicht allen Anforderungen für Finanzanalysen und für die Société Générale oder ihre Mitarbeiter besteht kein gesetzliches Verbot, vor Veröffentlichung der Information in den darin genannten Wertpapierprodukten zu handeln. Es handelt sich um die unveränderte Weitergabe eines Marktberichtes, einer Chart-Analyse, einer Marktidee bzw. einer sonstigen Marktinformation durch die Société Générale, welche von Ralf Fayad erstellt wurde. Für den Inhalt ist ausschließlich Ralf Fayad verantwortlich. Bezüglich weiterer Informationen sowie der Offenlegung möglicher Interessenkonflikte wird auf die Homepage von Ralf Fayad, Bucher Straße 74, 90408 Nürnberg verwiesen (www.fayad-research.de/disclaimer). Angaben in Bezug auf die Offenlegung möglicher Interessenkonflikte und Informationen zu vorherigen Empfehlungen finden Sie bitte unter folgendem Link. (Verlinkung: <https://www.ideas-daily.de/informationen/offenlegung>). Die in dieser Publikation enthaltenen Texte geben ausschließlich die Meinung oder Einschätzung von Ralf Fayad wieder, die nicht denen der Société Générale entsprechen müssen und daher abweichen können. Die Société Générale übernimmt für den Inhalt, die Richtigkeit, die Vollständigkeit und die Aktualität der Informationen keine Gewähr. Ralf Fayad unterliegt der Aufsicht der Bundesanstalt für Finanzdienstleistungsaufsicht. Die Société Générale unterliegt der Aufsicht der Autorité des marchés financiers (AMF) und der Europäischen Zentralbank (EZB). Die Société Générale Zweigniederlassung Frankfurt ist eine nach § 53b KWG regulierte unselbstständige Zweigniederlassung der Société Générale und unterliegt dementsprechend der lokalen Aufsicht der Bundesanstalt für Finanzdienstleistungsaufsicht (BaFin). Die Publikation stellt keine Anlageberatung oder Handlungsempfehlung in Bezug auf die genannten Finanzinstrumente seitens der Société Générale dar. Wertentwicklungen in der Vergangenheit sind kein verlässlicher Indikator für die künftige Wertentwicklung.

Das Datum und die Uhrzeit der erstmaligen Weitergabe der entsprechenden Inhalte wird in der Kopfzeile dieser Internetseite angegeben. Das Erstellungsdatum und der Zeitpunkt, zu dem die Erstellung des Marktberichtes, der Chart-Analyse und der Marktidee abgeschlossen wurde, wird jeweils in der entsprechenden Analyse angegeben.

Mögliche Interessenkonflikte: Die Offenlegung möglicher Interessenkonflikte der Société Générale, ihrer Tochtergesellschaften, verbundener Unternehmen («Société Générale») und Mitarbeiter in Bezug auf die Emittenten oder Finanzinstrumente, die in diesem Dokument analysiert werden, finden Sie unter: https://content.sgmmarkets.com/sgm_mad2mar_disclaimer

Die Veröffentlichung der Interessenkonflikte erfolgte zum Ende des dem Veröffentlichungszeitpunkt dieses Dokuments vorangegangenen Monats. Bitte beachten Sie, dass eine Aktualisierung dieser Informationen bis zu 10 Tage nach dem Monatsende erfolgen kann.

Die genannten Finanzinstrumente werden lediglich in Kurzform beschrieben. Eine Anlageentscheidung sollte nur auf Grundlage der Informationen in den Endgültigen Bedingungen und den darin enthaltenen allein maßgeblichen vollständigen Emissionsbedingungen getroffen werden. Die Endgültigen Bedingungen sind im Zusammenhang mit dem jeweils zugehörigen Basisprospekt zu lesen und werden auf der Internetseite der Société Générale (www.sg-zertifikate.de) veröffentlicht und von der Société Générale, Zweigniederlassung Frankfurt am Main, Neue Mainzer Straße 46-50, 60311 Frankfurt am Main, oder von den Finanzintermediären, die die Finanzinstrumente platzieren oder verkaufen, auf Verlangen in Papierform kostenlos zur Verfügung gestellt.

Beschwerden können in Textform (zum Beispiel per Brief oder E-Mail) an die Société Générale unter folgender Anschrift gerichtet werden: Société Générale, Niederlassung Frankfurt, Derivatives Public Distribution, Neue Mainzer Straße 46–50, 60311 Frankfurt am Main oder per E-Mail an <mailto:service.zertifikate@sgcib.com> eingereicht werden. Weitere Informationen zum Beschwerdemanagement erhalten Sie unter www.sg-zertifikate.de/beschwerden.