

INFINEON-AKTIE STEIGT NACH ZAHLEN

Diese Analyse wurde am 06.08.2024 um 08:55 Uhr erstellt.

Der **deutsche Aktienmarkt** orientierte sich zum Wochenaufstart nach extrem schwachen Vorgaben aus Asien weiter deutlich südwärts. Im Verlauf des Nachmittags setzte eine Gegenbewegung ein. Der **DAX** schloss 1,82 Prozent tiefer bei 17.339 Punkten. **MDAX** und **TecDAX** sanken um 2,04 respektive 1,67 Prozent. In den drei Indizes gab es zehn Gewinner und 92 Verlierer. Das Abwärtsvolumen betrug 85 Prozent. Der Volatilitätsindex VDAX explodierte zwischenzeitlich auf ein 2-Jahres-Hoch bei 35,03 Punkten und endete 4,62 Punkte höher bei 26,42 Zählern. Mit Blick auf die Sektorenperformance konnte lediglich der Technologiesektor (+0,61%) im positiven Terrain schließen. Am schwächsten tendierten Versorger (-3,59%) und Softwareaktien (-2,74%). Die Aktie von Infineon belegte mit einem Plus von 1,34 Prozent nach der Vorlage der Drittquartalszahlen den Spitzenplatz im DAX.

An der **Wall Street** büßte der **Dow Jones Industrial** zur Schlussglocke 2,60 Prozent auf 38.703 Punkte ein. Der technologielastige **Nasdaq 100** verlor 2,96 Prozent auf 17.895 Zähler. 92 Prozent der Werte an der NYSE verbuchten Abschläge. Das Abwärtsvolumen lag ebenfalls bei 92 Prozent. 42 neuen 52-Wochen-Hochs standen 221 Tiefs gegenüber. **EUR/USD** notierte gegen Ende des New Yorker Handels 0,41 Prozent fester bei 1,0956 USD. Die **Rendite zehnjähriger US-Treasuries** endete einen Basispunkt höher bei 3,80 Prozent nachdem sie zwischenzeitlich bis auf 3,67 Prozent abgesackt war. **Gold** sank an der Comex um 0,69 Prozent auf 2.453 USD. **WTI-Öl** kletterte um 0,22 Prozent auf 73,68 USD.

Die **asiatischen Aktienmärkte** präsentierten sich heute früh von der freundlichen Seite. Der MSCI Asia Pacific Index handelte 2,71 Prozent fester bei 170,57 Punkten. Der Nikkei 225 sprang nach dem gestrigen stärksten Ausverkauf seit dem Crash im Jahr 1987 um zuletzt 10,23 Prozent nach oben. Der S&P Future notierte zuletzt mit einem Aufschlag von 1,53 Prozent. Für den DAX wird gemäß der **vorbörslichen Indikation** (17.474) ein Handelsstart im Plus erwartet.

Heute richtet sich der Blick von der Makroseite auf die Daten zum **Auftragseingang** in der deutschen Industrie. Unternehmensseitig gibt es Geschäftszahlen unter anderem von **Zalando, Bayer, Fraport, Schaeffler, Caterpillar** und **Uber Technologies**.

Produktideen

Infinion Technologies	Faktor-Optionsschein	Faktor-Optionsschein
Typ	Long	Short
WKN	<u>SY6ED1</u>	<u>SQ4K4F</u>
Laufzeit	open end	open end
Faktor	4	4
Preis*	7,74 EUR	1,23 EUR

*Indikativ

Die Darstellung der genannten Produkte erfolgt lediglich in Kurzform. Die maßgeblichen Produktinformationen stehen im Internet unter www.sg-zertifikate.de zur Verfügung. Den Basisprospekt sowie die Endgültigen Bedingungen und die Basisinformationsblätter erhalten Sie bei Klick auf die WKN.

Sie sind im Begriff, ein komplexes Produkt zu erwerben, das nicht einfach ist und schwer zu verstehen sein kann. Bitte beachten Sie, dass bestimmte Produkte nur für kurzfristige Anlagezeiträume geeignet sind. Wir empfehlen Interessenten und potenziellen Anlegern den Basisprospekt und die Endgültigen Bedingungen zu lesen, bevor sie eine Anlageentscheidung treffen, um sich möglichst umfassend über die potenziellen Risiken und Chancen des Wertpapiers zu informieren, insbesondere um die potenziellen Risiken und Chancen der Entscheidung, in die Wertpapiere zu investieren, vollends zu verstehen. Die Billigung des Basisprospekts durch die Bundesanstalt für Finanzdienstleistungsaufsicht ist nicht als ihre Befürwortung der angebotenen Wertpapiere zu verstehen.

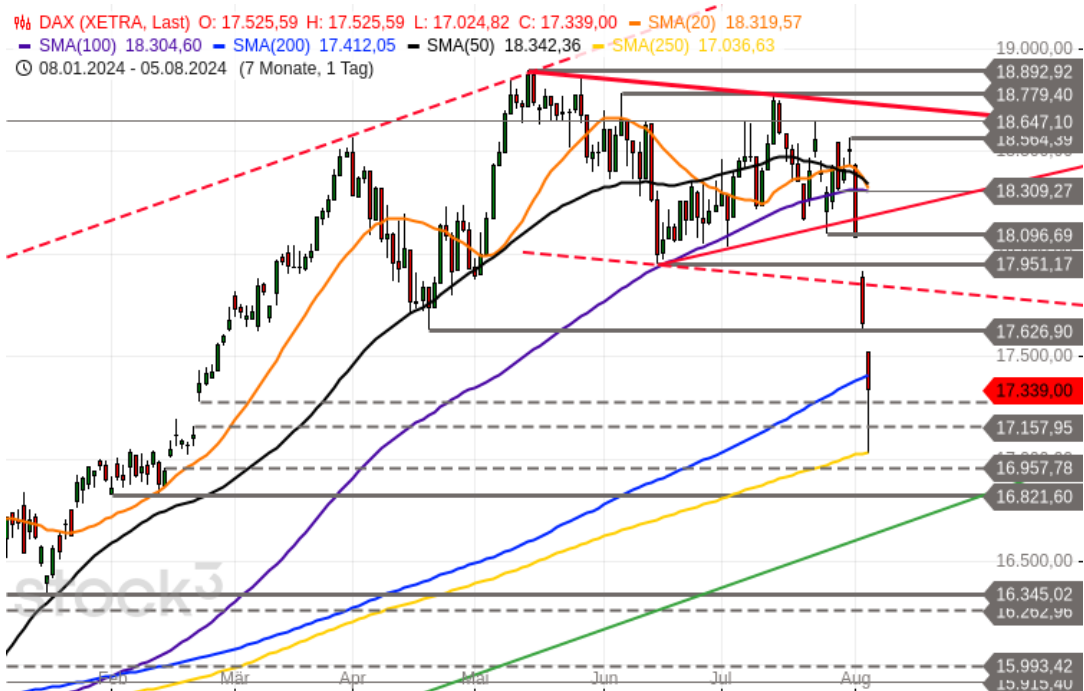
Informationen hinsichtlich der Offenlegung von Interessen und Interessenkonflikten sowie Angaben zu vorherigen Empfehlungen sind über die [Rechtlichen Hinweise](#) erhältlich.

Trading-Termine

Uhrzeit	Ereignis	Schätzg.
07:00	DE: Carl Zeiss Meditec, Ergebnis 3Q	-
07:00	DE: Fraport, Ergebnis 2Q	-
07:00	DE: Rational, Ergebnis 1H	-
07:00	DE: Zalando, Ergebnis 2Q	-
07:30	DE: Bayer, Ergebnis 1H	-
07:30	DE: Manz, Ergebnis 1H	-
08:00	DE: Schaeffler, Ergebnis 1H	-
08:00	IT: MPS, Ergebnis 2Q	-
08:00	DE: Cherry, Ergebnis 1H	-
08:00	DE: New Work, Ergebnis 1H	-
08:00	DE: Auftragseingang Juni	+0,5% gg Vm
11:00	EU: Einzelhandelsumsatz Juni	+0,2% gg Vm
12:30	US: Caterpillar, Ergebnis 2Q	-
13:00	US: Uber Technologies, Ergebnis 2Q	-
14:30	US: Handelsbilanz Juni	-72,50 Mrd USD
22:01	US: Amgen, Ergebnis 2Q	-
22:05	US: Airbnb, Ergebnis 2Q	-

DAX - CHANCE AUF REBOUND

Diese Analyse wurde am 06.08.2024 um 08:35 Uhr erstellt.



Datum: 05.08.2024; Quelle: stock3; Frühere Wertentwicklungen, Simulationen oder Prognosen sind kein verlässlicher Indikator für die künftige Wertentwicklung

Der **DAX** rutschte gestern per **Abwärtslücke** unter den kritischen Support bei 17.581-17.619 Punkten und setzte seinen **dynamischen Ausverkauf** bis auf ein **6-Monats-Tief bei 17.025** Punkten fort. Am dort befindlichen Support startete eine **Erholungsrally** bis auf **17.339** Punkte.

Nächste Unterstützungen:

- 17.158-17.280
- 17.025/17.037
- 16.958

Nächste Widerstände:

- 17.412
- 17.526-17.627
- 17.838/17.850

Der Index schloss unter seiner weiter deutlich steigenden **200-Tage-Linie** (aktuell 17.412) und fand im Dunstkreis der **250-Tage-Linie** auf Kaufinteresse. Der **Erholungstrend** könnte sich heute weiter ausdehnen in Richtung 17.412 Punkte und eventuell 17.526-17.627 Punkte. Ein Tagesschluss darüber würde das kurzfristige Bild aufhellen mit Chancen in Richtung 17.838/17.850 Punkte und eventuell 17.918-18.097 Punkte. Nächste Unterstützungen liegen bei 17.158-17.280 Punkten und 17.025/17.037 Punkten. Darunter entstünde ein bearishes Anschlussignal im Rahmen des **mittelfristigen Abwärtstrends** mit nächsten

potenziellen Zielen bei 16.958 Punkten, 16.896 Punkten und 16.753-16.822 Punkten.

PRODUKTIDEEN

Long Strategien

	Unlimited Turbo	BEST Turbo	Faktor
Typ	Call	Call	Long
WKN	<u>SQ2PD5</u>	<u>SU3QVG</u>	<u>SH31UU</u>
Laufzeit	open end	open end	open end
Basispreis	14.039,7510 P.	16.210,3170 P.	-
Barriere	14.400,0000 P.	16.210,3170 P.	-
Hebel/Faktor*	5,2	14,8	10
Preis*	33,00 EUR	11,63 EUR	1,44 EUR

Short Strategien

	Unlimited Turbo	BEST Turbo	Faktor
Typ	Put	Put	Short
WKN	<u>SU32F4</u>	<u>SY4MH3</u>	<u>SW1RK3</u>
Laufzeit	open end	open end	open end
Basispreis	20.549,9433 P.	18.514,3406 P.	-
Barriere	20.130,0000 P.	18.514,3406 P.	-
Hebel/Faktor*	5,4	14,5	10
Preis*	32,16 EUR	12,20 EUR	3,24 EUR

*Indikativ

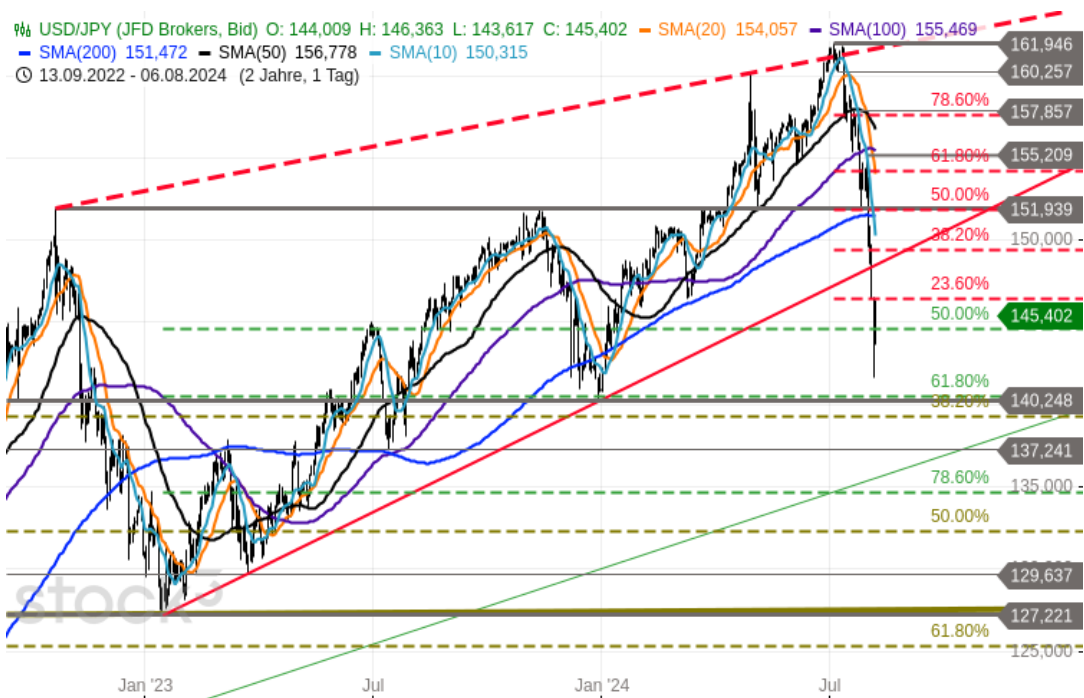
Die Darstellung der genannten Produkte erfolgt lediglich in Kurzform. Die maßgeblichen Produktinformationen stehen im Internet unter www.sg-zertifikate.de zur Verfügung. Den Basisprospekt sowie die Endgültigen Bedingungen und die Basisinformationsblätter erhalten Sie bei Klick auf die WKN.

Sie sind im Begriff, ein komplexes Produkt zu erwerben, das nicht einfach ist und schwer zu verstehen sein kann. Bitte beachten Sie, dass bestimmte Produkte nur für kurzfristige Anlagezeiträume geeignet sind. Wir empfehlen Interessenten und potenziellen Anlegern den Basisprospekt und die Endgültigen Bedingungen zu lesen, bevor sie eine Anlageentscheidung treffen, um sich möglichst umfassend über die potenziellen Risiken und Chancen des Wertpapiers zu informieren, insbesondere um die potenziellen Risiken und Chancen der Entscheidung, in die Wertpapiere zu investieren, vollends zu verstehen. Die Billigung des Basisprospekts durch die Bundesanstalt für Finanzdienstleistungsaufsicht ist nicht als ihre Befürwortung der angebotenen Wertpapiere zu verstehen.

Informationen hinsichtlich der Offenlegung von Interessen und Interessenkonflikten sowie Angaben zu vorherigen Empfehlungen sind über die [Rechtlichen Hinweise](#) erhältlich.

USD/JPY - ÜBERVERKAUFT AM SUPPORT

Diese Analyse wurde am 06.08.2024 um 07:35 Uhr erstellt.



Datum: 06.08.2024; Quelle: stock3; Frühere Wertentwicklungen, Simulationen oder Prognosen sind kein verlässlicher Indikator für die künftige Wertentwicklung

Das Währungspaar **USD/JPY** hatte am 3. Juli ein **Multi-Dekadenhoch bei 161,95 JPY** markiert. An der dort befindlichen Widerstandsregion ging die Notierung in den **Korrekturmodus** über. Sie brach dabei den mittelfristigen Aufwärtstrend und beschleunigte zuletzt den Abverkauf nach der Verletzung der 200-Tage-Linie und der Aufwärtstrendlinie vom Tief im Januar 2023. Im gestrigen Handel erreichte der Kurs ein **7-Monats-Tief bei 141,68 JPY** und näherte sich damit dem bedeutsamen **Unterstützungskluster bei 140,25-141,00 JPY** bis auf unmittelbare Rufweite an. Zugleich verzeichnete der RSI-Indikator auf Tagesbasis das **überverkaufteste Niveau der letzten Jahrzehnte**. Die Wahrscheinlichkeit für eine Stabilisierung oder deutlichere Erholung ist daher deutlich erhöht. Gelänge ein signifikanter Break über die nächste Barriere bei **146,46 JPY** entstünde mögliches Erholungspotenzial in Richtung **148,44-149,42 JPY** und eventuell 150,88-151,94 JPY. Erst oberhalb der letztgenannten Zone würde das Risiko einer anschließenden weiteren Abwärtswelle nennenswert gemindert. Unmittelbar bullish würde das technische Bias über der weiteren Barriere bei 154,20-157,61 JPY. Ein nachhaltiger Rutsch unter 140,25 JPY würde derweil das längerfristige Chartbild deutlich eintrüben mit möglichen nächsten Auffangbereichen bei 139,27 JPY und 135,42-137,24 JPY.

Produktideen

	BEST Turbo	BEST Turbo
Typ	Call	Put
WKN	<u>SV5TL6</u>	<u>SW640P</u>
Laufzeit	open end	open end
Basispreis	130,2276 JPY	157,8987 JPY
Barriere	130,2276 JPY	157,8987 JPY
Hebel	10,5	10,6
Preis*	8,62 EUR	9,08 EUR

*Indikativ

Die Darstellung der genannten Produkte erfolgt lediglich in Kurzform. Die maßgeblichen Produktinformationen stehen im Internet unter www.sg-zertifikate.de zur Verfügung. Den Basisprospekt sowie die Endgültigen Bedingungen und die Basisinformationsblätter erhalten Sie bei Klick auf die WKN.

Sie sind im Begriff, ein komplexes Produkt zu erwerben, das nicht einfach ist und schwer zu verstehen sein kann. Bitte beachten Sie, dass bestimmte Produkte nur für kurzfristige Anlagezeiträume geeignet sind. Wir empfehlen Interessenten und potenziellen Anlegern den Basisprospekt und die Endgültigen Bedingungen zu lesen, bevor sie eine Anlageentscheidung treffen, um sich möglichst umfassend über die potenziellen Risiken und Chancen des Wertpapiers zu informieren, insbesondere um die potenziellen Risiken und Chancen der Entscheidung, in die Wertpapiere zu investieren, vollends zu verstehen. Die Billigung des Basisprospekts durch die Bundesanstalt für Finanzdienstleistungsaufsicht ist nicht als ihre Befürwortung der angebotenen Wertpapiere zu verstehen.

Informationen hinsichtlich der Offenlegung von Interessen und Interessenkonflikten sowie Angaben zu vorherigen Empfehlungen sind über die [Rechtlichen Hinweise](#) erhältlich.

RECHTLICHE HINWEISE

Diese Information ist als Werbung im Sinne des Wertpapierhandelsgesetzes und der EU-Prospektverordnung anzusehen. Das heißt, sie genügt nicht allen Anforderungen für Finanzanalysen und für die Société Générale oder ihre Mitarbeiter besteht kein gesetzliches Verbot, vor Veröffentlichung der Information in den darin genannten Wertpapierprodukten zu handeln. Es handelt sich um die unveränderte Weitergabe eines Marktberichtes, einer Chart-Analyse, einer Marktidee bzw. einer sonstigen Marktinformation durch die Société Générale, welche von Ralf Fayad erstellt wurde. Für den Inhalt ist ausschließlich Ralf Fayad verantwortlich. Bezüglich weiterer Informationen sowie der Offenlegung möglicher Interessenkonflikte wird auf die Homepage von Ralf Fayad, Bucher Straße 74, 90408 Nürnberg verwiesen (www.fayad-research.de/disclaimer). Angaben in Bezug auf die Offenlegung möglicher Interessenkonflikte und Informationen zu vorherigen Empfehlungen finden Sie bitte unter folgendem Link. (Verlinkung: <https://www.ideas-daily.de/informationen/offenlegung>). Die in dieser Publikation enthaltenen Texte geben ausschließlich die Meinung oder Einschätzung von Ralf Fayad wieder, die nicht denen der Société Générale entsprechen müssen und daher abweichen können. Die Société Générale übernimmt für den Inhalt, die Richtigkeit, die Vollständigkeit und die Aktualität der Informationen keine Gewähr. Ralf Fayad unterliegt der Aufsicht der Bundesanstalt für Finanzdienstleistungsaufsicht. Die Société Générale unterliegt der Aufsicht der Autorité des marchés financiers (AMF) und der Europäischen Zentralbank (EZB). Die Société Générale Zweigniederlassung Frankfurt ist eine nach § 53b KWG regulierte unselbstständige Zweigniederlassung der Société Générale und unterliegt dementsprechend der lokalen Aufsicht der Bundesanstalt für Finanzdienstleistungsaufsicht (BaFin). Die Publikation stellt keine Anlageberatung oder Handlungsempfehlung in Bezug auf die genannten Finanzinstrumente seitens der Société Générale dar. Wertentwicklungen in der Vergangenheit sind kein verlässlicher Indikator für die künftige Wertentwicklung.

Das Datum und die Uhrzeit der erstmaligen Weitergabe der entsprechenden Inhalte wird in der Kopfzeile dieser Internetseite angegeben. Das Erstellungsdatum und der Zeitpunkt, zu dem die Erstellung des Marktberichtes, der Chart-Analyse und der Marktidee abgeschlossen wurde, wird jeweils in der entsprechenden Analyse angegeben.

Mögliche Interessenkonflikte: Die Offenlegung möglicher Interessenkonflikte der Société Générale, ihrer Tochtergesellschaften, verbundener Unternehmen («Société Générale») und Mitarbeiter in Bezug auf die Emittenten oder Finanzinstrumente, die in diesem Dokument analysiert werden, finden Sie unter: https://content.sgmmarkets.com/sgm_mad2mar_disclaimer

Die Veröffentlichung der Interessenkonflikte erfolgte zum Ende des dem Veröffentlichungszeitpunkt dieses Dokuments vorangegangenen Monats. Bitte beachten Sie, dass eine Aktualisierung dieser Informationen bis zu 10 Tage nach dem Monatsende erfolgen kann.

Die genannten Finanzinstrumente werden lediglich in Kurzform beschrieben. Eine Anlageentscheidung sollte nur auf Grundlage der Informationen in den Endgültigen Bedingungen und den darin enthaltenen allein maßgeblichen vollständigen Emissionsbedingungen getroffen werden. Die Endgültigen Bedingungen sind im Zusammenhang mit dem jeweils zugehörigen Basisprospekt zu lesen und werden auf der Internetseite der Société Générale (www.sg-zertifikate.de) veröffentlicht und von der Société Générale, Zweigniederlassung Frankfurt am Main, Neue Mainzer Straße 46-50, 60311 Frankfurt am Main, oder von den Finanzintermediären, die die Finanzinstrumente platzieren oder verkaufen, auf Verlangen in Papierform kostenlos zur Verfügung gestellt.

Beschwerden können in Textform (zum Beispiel per Brief oder E-Mail) an die Société Générale unter folgender Anschrift gerichtet werden: Société Générale, Niederlassung Frankfurt, Derivatives Public Distribution, Neue Mainzer Straße 46–50, 60311 Frankfurt am Main oder per E-Mail an <mailto:service.zertifikate@sgcib.com> eingereicht werden. Weitere Informationen zum Beschwerdemanagement erhalten Sie unter www.sg-zertifikate.de/beschwerden.