

## CONTINENTAL ÜBERZEUGT MIT ZAHLEN

Diese Analyse wurde am 08.08.2024 um 07:41 Uhr erstellt.

Der **deutsche Aktienmarkt** konnte zur Wochenmitte deutliche Zugewinne verbuchen. Stützend wirkten **taubenhafte Kommentare aus den Reihen der Bank of Japan**. Während heimische Daten zur **Industrieproduktion** (+1,4% gg Vm) im Juni besser als erwartet hereinkamen, enttäuschten die **Exportdaten** (-3,4% gg Vm). Der **DAX** zog um 1,50 Prozent auf 17.615 Punkte an und überwand damit seine 200-Tage-Linie. **MDAX** und **TecDAX** sahen Aufschläge von 0,64 respektive 0,80 Prozent. In den drei Indizes gab es 85 Gewinner und 17 Verlierer. Das Aufwärtsvolumen betrug 61 Prozent. Der Volatilitätsindex VDAX sackte um 4,12 Punkte auf 19,41 Zähler ab. Stärkste Sektoren waren Einzelhandel (+2,82%) und Versorger (+2,21%). Im Minus landeten lediglich die Sektoren Banken (-0,19%) und Konsum (-0,09%). Die Aktie von Continental haussierte um 6,84 Prozent und belegte damit den Spitzenplatz im DAX. Dank einer besseren Profitabilität konnte der Konzern bei leicht geringeren Umsätzen im zweiten Quartal einen Gewinn sprung erzielen. Den Umsatzausblick für das Gesamtjahr senkte der Autozulieferer jedoch. Die Aktie der Commerzbank sank als Schlusslicht im Leitindex trotz solider Quartalszahlen um 3,72 Prozent. Ebenfalls nach Zahlen im Fokus standen Siemens Energy (-0,29%), Beiersdorf (-2,28%), Puma (-10,81%) und Evotec (-34,63%).

An der **Wall Street** verabschiedete sich der **Dow Jones Industrial** nach zwischenzeitlichen Zugewinnen mit einem Minus von 0,60 Prozent bei 38.763 Punkten aus dem Handel. Für den von Technologiewerten geprägten **Nasdaq 100** ging es um 1,17 Prozent abwärts auf 17.867 Zähler. 57 Prozent der Werte an der NYSE schlossen im negativen Terrain. Das Abwärtsvolumen lag bei 60 Prozent. Es gab 99 neue 52-Wochen-Hochs und 58 Tiefs. Am **Devisenmarkt** standen der Yen und der Franken deutlich unter Druck. EUR/USD notierte gegen Ende des New Yorker Handels 0,07 Prozent tiefer bei 1,0924 USD. Die **Rendite zehnjähriger US-Treasuries** zog um sechs Basispunkte auf 3,95 Prozent an. **Gold** handelte an der Comex 0,10 Prozent schwächer bei 2.429 USD. **WTI-Öl** verteuerte sich nach deutlich stärker als erwartet gesunkenen Lagerbeständen um 3,05 Prozent auf 75,43 USD. Stützend für die Kurserholung von den jüngst erreichten Mehrmonatstiefs wirkten auch Produktionsprobleme im Sharara-Ölfeld in Libyen.

Die **asiatischen Aktienmärkte** präsentierten sich heute früh bei einem nervösen Handel uneinheitlich. Der MSCI Asia Pacific Index handelte 0,05 Prozent tiefer bei 173,87 Punkten. Ein Mitglied der **Bank of Japan** äußerte sich laut der veröffentlichten Zusammenfassung der Meinungen im Rahmen der letzten Notenbanksitzung im Juli dahingehend, dass die sogenannte „Neutral Rate“ des japanischen Leitzinses bei mindestens 1,0 Prozent liege (aktuell: 0,25%) und im Fall eines wie erwarteten Rückgangs der Inflation im kommenden Jahr erreicht werden sollte. Der Nikkei 225 gab in Tokio um 0,44 Prozent nach. Der Hang Seng Index (+0,79%) in Hongkong fiel durch Stärke auf. Der S&P Future notierte zuletzt 0,06 Prozent fester. Für den DAX wird gemäß der **vorbörslichen Indikation** (17.426) ein Handelsstart im Minus erwartet.

Heute richtet sich der Blick von der Makroseite klar auf die wöchentlichen **Erstanträge auf Arbeitslosenhilfe** in den USA um 14.30 Uhr. Die Konsensschätzung lautet auf 240.000 nach zuvor 249.000. Im Fall einer deutlichen Abweichung ist mit starken Kursausschlägen an den Finanzmärkten zu rechnen. Unternehmensseitig gibt es Geschäftszahlen unter anderem von **Allianz, Deutsche Telekom, Siemens, Munich Re** und **Rheinmetall**.

## Produktideen

Continental	Faktor-Optionsschein	Faktor-Optionsschein
Typ	Long	Short
WKN	<u><a href="#">SY21FA</a></u>	<u><a href="#">SU206J</a></u>
Laufzeit	open end	open end
Faktor	5	5
Preis*	8,27 EUR	10,66 EUR

\*Indikativ

Die Darstellung der genannten Produkte erfolgt lediglich in Kurzform. Die maßgeblichen Produktinformationen stehen im Internet unter [www.sg-zertifikate.de](http://www.sg-zertifikate.de) zur Verfügung. Den Basisprospekt sowie die Endgültigen Bedingungen und die Basisinformationsblätter erhalten Sie bei Klick auf die WKN.

Sie sind im Begriff, ein komplexes Produkt zu erwerben, das nicht einfach ist und schwer zu verstehen sein kann. Bitte beachten Sie, dass bestimmte Produkte nur für kurzfristige Anlagezeiträume geeignet sind. Wir empfehlen Interessenten und potenziellen Anlegern den Basisprospekt und die Endgültigen Bedingungen zu lesen, bevor sie eine Anlageentscheidung treffen, um sich möglichst umfassend über die potenziellen Risiken und Chancen des Wertpapiers zu informieren, insbesondere um die potenziellen Risiken und Chancen der Entscheidung, in die Wertpapiere zu investieren, vollends zu verstehen. Die Billigung des Basisprospekts durch die Bundesanstalt für Finanzdienstleistungsaufsicht ist nicht als ihre Befürwortung der angebotenen Wertpapiere zu verstehen.

Informationen hinsichtlich der Offenlegung von Interessen und Interessenkonflikten sowie Angaben zu vorherigen Empfehlungen sind über die [Rechtlichen Hinweise](#) erhältlich.

## Trading-Termine

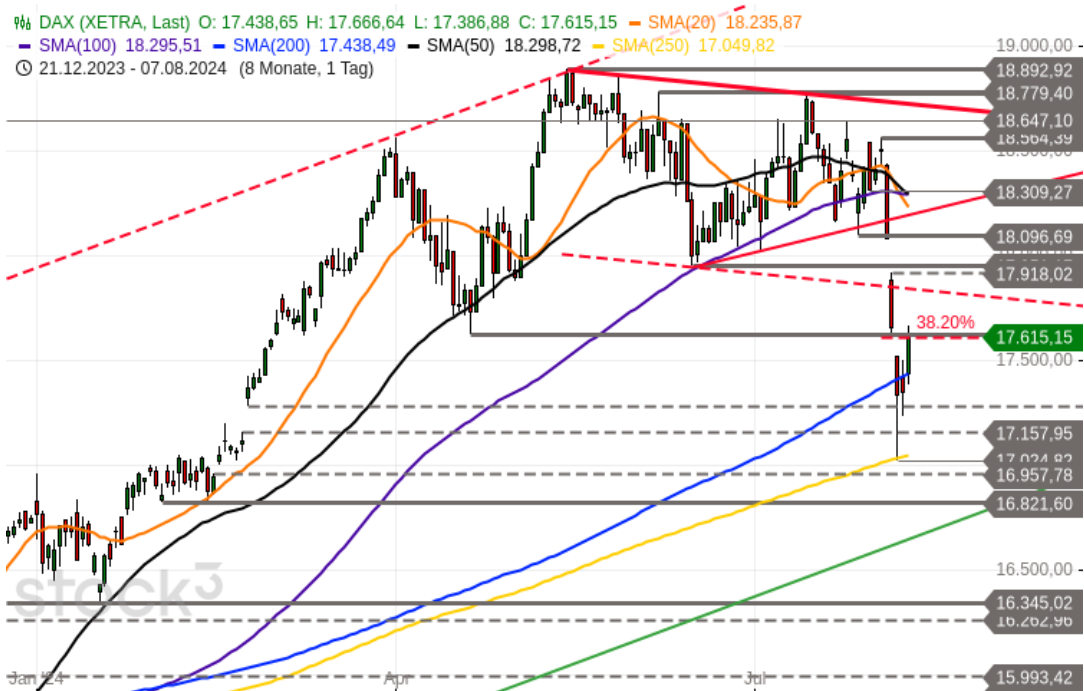
Uhrzeit	Ereignis	Schätzg.
06:45	DE: Basler, Ergebnis 1H	-
06:45	CH: Zurich Insurance, Ergebnis 1H	-
07:00	DE: Allianz SE, Ergebnis 2Q	-
07:00	DE: Deutsche Telekom, Ergebnis 1H	-
07:00	DE: Knorr-Bremse, Ergebnis 2Q	-
07:00	DE: Siemens, Ergebnis 3Q	-
07:00	DE: SMA Solar, Ergebnis 2Q	-
07:00	DE: Ströer, Ergebnis 2Q	-
07:00	DE: Aareal Bank, Ergebnis 2Q	-
07:00	DE: Grenke, Ergebnis 1H	-
07:00	DE: Hamborner Reit, Ergebnis 2Q	-
07:00	DE: Knaus Tabbert, Ergebnis 1H	-

<b>Uhrzeit</b>	<b>Ereignis</b>	<b>Schätzg.</b>
07:00	DE: Synlab, Ergebnis 2Q	-
07:30	DE: Munich Re, Ergebnis 1H	-
07:30	DE: Prosiebensat1 Media, Ergebnis 1H	-
07:30	DE: Rheinmetall, Ergebnis 2Q	-
07:30	DE: Scout24, Ergebnis 2Q	-
07:30	DE: Bike24, Ergebnis 1H	-
07:30	DE: Deutz, Ergebnis 2Q	-
07:30	DE: Dürr, Ergebnis 1H	-
07:30	DE: GFT Technologies, Ergebnis 1H	-
07:30	DE: Instone Real Estate, Ergebnis 1H	-
07:30	DE: SGL Carbon, Ergebnis 1H	-
07:30	DE: SNP, Ergebnis 1H	-
07:30	DE: Uniper, Ergebnis 1H	-
07:30	LU: SAF-Holland, Ergebnis 1H	-
07:35	DE: United Internet, Ergebnis 1H	-
07:50	DE: 1&1, Ergebnis 1H	-
08:00	DE: Deutsche Beteiligungs AG, Ergebnis 3Q	-
08:00	DE: Leifheit, Ergebnis 1H	-
08:00	DE: OHB, Ergebnis 1H	-
08:00	DE: LKW-Maut-Fahrleistungsindex Juli	-
08:00	DE: Westwing Group, Ergebnis 1H	-
09:00	DE: Ionos Group, Ergebnis 1H	-
12:45	US: Eli Lilly & Co, Ergebnis 2Q	-
13:00	US: Datadog Inc., Ergebnis 2Q	-
13:10	US: NRG Energy, Ergebnis 2Q	-
13:30	US: Cheniere Energy, Ergebnis 2Q	-

<b>Uhrzeit</b>	<b>Ereignis</b>	<b>Schätzg.</b>
14:30	US: Erstanträge Arbeitslosenhilfe (Woche)	240.000
22:00	US: Expedia, Ergebnis 2Q	-
22:00	US: Gilead Sciences, Ergebnis 2Q	-
22:05	US: Take-Two Interactive, Ergebnis 2Q	-
22:05	US: Dropbox, Ergebnis 2Q	-
22:10	US: Paramount Global, Ergebnis 2Q	-
22:45	US: News Corp, Ergebnis 4Q	-
23:30	US: Pan American Silver, Ergebnis 2Q	-
N/A	US: Vistra Energy, Ergebnis 2Q	-

## DAX - LÜCKENSCHLUSS

Diese Analyse wurde am 08.08.2024 um 05:39 Uhr erstellt.



Datum: 07.08.2024; Quelle: stock3; Frühere Wertentwicklungen, Simulationen oder Prognosen sind kein verlässlicher Indikator für die künftige Wertentwicklung

Der **DAX** zeigte gestern eine kräftige Erholung. Er überwand dabei seine steigende **200-Tage-Linie** (aktuell: 17.438) und schraubte sich bis auf ein **3-Tages-Hoch bei 17.667** Punkten hinauf. Damit wurde die **Abwärtslücke** (Oberkante bei 17.624) vom Montag geschlossen. Nach Gewinnmitnahmen verabschiedete sich der Index bei 17.615 Punkten aus dem Handel.

### Nächste Unterstützungen:

- 17.505
- 17.431/17.438
- 17.233

### Nächste Widerstände:

- 17.624-17.667
- 17.713
- 17.795/17.829

Bislang kann das **kurzfristige** Kursgeschehen noch als klassische **dreiwellige Erholung vom Montagstief** im Rahmen des **intakten mittelfristigen Abwärtstrends vom Rekordhoch** gewertet werden. Warnsignale für eine zeitnahe Wiederaufnahme des übergeordneten Abschwungs entstünden mit einer Verletzung der nächsten beiden Unterstützungen bei 17.505 Punkten und 17.431/17.438 Punkten. Unmittelbar bearische Kurzfristsignale würden unterhalb von 17.233 Punkten und 17.025 Punkten getriggert. Mit Blick auf die Oberseite liegen nächste Hürden bei 17.624-17.667 Punkten und 17.713 Punkten. Ein Break über die

letztgenannte Marke würde eine deutliche Ausdehnung der Erholungsrally ermöglichen mit potenziellen Zielen bei 17.795/17.829 Punkten und 17.918-18.097 Punkten.

## PRODUKTIDEEN

### Long Strategien

	Unlimited Turbo	BEST Turbo	Faktor
Typ	Call	Call	Long
WKN	<u>SQ2PD5</u>	<u>SU3QVG</u>	<u>SH31UU</u>
Laufzeit	open end	open end	open end
Basispreis	14.045,6978 P.	16.217,1832 P.	-
Barriere	14.400,0000 P.	16.217,1832 P.	-
Hebel/Faktor*	5,1	13,8	10
Preis*	33,88 EUR	12,39 EUR	1,49 EUR

### Short Strategien

	Unlimited Turbo	BEST Turbo	Faktor
Typ	Put	Put	Short
WKN	<u>SU32F4</u>	<u>SY35VQ</u>	<u>SW1RK3</u>
Laufzeit	open end	open end	open end
Basispreis	20.549,6505 P.	18.648,7910 P.	-
Barriere	20.130,0000 P.	18.648,7910 P.	-
Hebel/Faktor*	5,6	14,3	10
Preis*	31,24 EUR	12,40 EUR	3,01 EUR

\*Indikativ

Die Darstellung der genannten Produkte erfolgt lediglich in Kurzform. Die maßgeblichen Produktinformationen stehen im Internet unter [www.sg-zertifikate.de](http://www.sg-zertifikate.de) zur Verfügung. Den Basisprospekt sowie die Endgültigen Bedingungen und die Basisinformationsblätter erhalten Sie bei Klick auf die WKN.

Sie sind im Begriff, ein komplexes Produkt zu erwerben, das nicht einfach ist und schwer zu verstehen sein kann. Bitte beachten Sie, dass bestimmte Produkte nur für kurzfristige Anlagezeiträume geeignet sind. Wir empfehlen Interessenten und potenziellen Anlegern den Basisprospekt und die Endgültigen Bedingungen zu lesen, bevor sie eine Anlageentscheidung treffen, um sich möglichst umfassend über die potenziellen Risiken und Chancen des Wertpapiers zu informieren, insbesondere um die potenziellen Risiken und Chancen der Entscheidung, in die Wertpapiere zu investieren, vollends zu verstehen. Die Billigung des Basisprospekts durch die Bundesanstalt für Finanzdienstleistungsaufsicht ist nicht als ihre Befürwortung der angebotenen Wertpapiere zu verstehen.

Informationen hinsichtlich der Offenlegung von Interessen und Interessenkonflikten sowie Angaben zu vorherigen Empfehlungen sind über die [Rechtlichen Hinweise](#) erhältlich.

**CARL ZEISS MEDITEC - OPTIONEN VORHANDEN**

Diese Analyse wurde am 08.08.2024 um 04:20 Uhr erstellt.



Datum: 07.08.2024; Quelle: stock3; Frühere Wertentwicklungen, Simulationen oder Prognosen sind kein verlässlicher Indikator für die künftige Wertentwicklung

Die Aktie von **Carl Zeiss Meditec** (WKN: 531370) hatte im Jahr 2021 ein Rekordhoch bei 202,00 EUR verzeichnet. Das Kursgeschehen darunter entwickelte sich formationstechnisch zu einer **mehrfährigen bearishen Kopf-Schulter-Umkehr**, die am 17. Juni dieses Jahres mit dem Rutsch unter die entsprechende Nackenlinie komplettiert wurde. Im Rahmen des weiterhin intakten **Abwärtstrends** ließ die Schwungkraft in den letzten Wochen nach. Zuletzt etablierte die Notierung eine **Handelsspanne** zwischen dem am 25. Juli bei **59,50 EUR** verzeichneten **6-Jahres-Tief** und dem **Reaktionshoch bei 65,10 EUR**. Ein nachhaltiger Ausbruch aus der Range per Tagesschluss würde nun ein prozyklisches Signal generieren. Oberhalb von 65,10 EUR stünden die charttechnischen Zeichen auf eine mögliche weitergehende **Erholungsbewegung** in Richtung 67,70-68,95 EUR. Darüber wäre ein Vorstoß in Richtung 70,70 EUR und eventuell 72,60-74,66 EUR vorstellbar. Im **mittel- und langfristigen Zeitfenster** bleiben die Bären klar am Ruder solange die letztgenannte Zone nicht nachhaltig überwunden werden kann. Mit einer signifikanten Verletzung der Supportzone 59,50-60,25 EUR würde derweil ein **bearishes Anschlussignal** im dominanten Abwärtstrend getriggert. Aus dem langfristigen Chartbild lassen sich in diesem Fall nächste potenzielle Ziele und Auffangbereiche bei 56,90/57,60 EUR und 55,25 EUR ausmachen.

## Produktideen

	Unlimited Turbo	Unlimited Turbo
Typ	Call	Put
WKN	<u>SY10UB</u>	<u>SY10UE</u>
Laufzeit	open end	open end
Basispreis	45,7114 EUR	77,3008 EUR
Barriere	47,9800 EUR	73,8600 EUR
Hebel	3,8	3,9
Preis*	1,57 EUR	1,63 EUR

\*Indikativ

Die Darstellung der genannten Produkte erfolgt lediglich in Kurzform. Die maßgeblichen Produktinformationen stehen im Internet unter [www.sg-zertifikate.de](http://www.sg-zertifikate.de) zur Verfügung. Den Basisprospekt sowie die Endgültigen Bedingungen und die Basisinformationsblätter erhalten Sie bei Klick auf die WKN.

Sie sind im Begriff, ein komplexes Produkt zu erwerben, das nicht einfach ist und schwer zu verstehen sein kann. Bitte beachten Sie, dass bestimmte Produkte nur für kurzfristige Anlagezeiträume geeignet sind. Wir empfehlen Interessenten und potenziellen Anlegern den Basisprospekt und die Endgültigen Bedingungen zu lesen, bevor sie eine Anlageentscheidung treffen, um sich möglichst umfassend über die potenziellen Risiken und Chancen des Wertpapiers zu informieren, insbesondere um die potenziellen Risiken und Chancen der Entscheidung, in die Wertpapiere zu investieren, vollends zu verstehen. Die Billigung des Basisprospekts durch die Bundesanstalt für Finanzdienstleistungsaufsicht ist nicht als ihre Befürwortung der angebotenen Wertpapiere zu verstehen.

Informationen hinsichtlich der Offenlegung von Interessen und Interessenkonflikten sowie Angaben zu vorherigen Empfehlungen sind über die [Rechtlichen Hinweise](#) erhältlich.



## RECHTLICHE HINWEISE

---

Diese Information ist als Werbung im Sinne des Wertpapierhandelsgesetzes und der EU-Prospektverordnung anzusehen. Das heißt, sie genügt nicht allen Anforderungen für Finanzanalysen und für die Société Générale oder ihre Mitarbeiter besteht kein gesetzliches Verbot, vor Veröffentlichung der Information in den darin genannten Wertpapierprodukten zu handeln. Es handelt sich um die unveränderte Weitergabe eines Marktberichtes, einer Chart-Analyse, einer Marktidee bzw. einer sonstigen Marktinformation durch die Société Générale, welche von Ralf Fayad erstellt wurde. Für den Inhalt ist ausschließlich Ralf Fayad verantwortlich. Bezüglich weiterer Informationen sowie der Offenlegung möglicher Interessenkonflikte wird auf die Homepage von Ralf Fayad, Bucher Straße 74, 90408 Nürnberg verwiesen ([www.fayad-research.de/disclaimer](http://www.fayad-research.de/disclaimer)). Angaben in Bezug auf die Offenlegung möglicher Interessenkonflikte und Informationen zu vorherigen Empfehlungen finden Sie bitte unter folgendem Link. (Verlinkung: <https://www.ideas-daily.de/informationen/offenlegung>). Die in dieser Publikation enthaltenen Texte geben ausschließlich die Meinung oder Einschätzung von Ralf Fayad wieder, die nicht denen der Société Générale entsprechen müssen und daher abweichen können. Die Société Générale übernimmt für den Inhalt, die Richtigkeit, die Vollständigkeit und die Aktualität der Informationen keine Gewähr. Ralf Fayad unterliegt der Aufsicht der Bundesanstalt für Finanzdienstleistungsaufsicht. Die Société Générale unterliegt der Aufsicht der Autorité des marchés financiers (AMF) und der Europäischen Zentralbank (EZB). Die Société Générale Zweigniederlassung Frankfurt ist eine nach § 53b KWG regulierte unselbstständige Zweigniederlassung der Société Générale und unterliegt dementsprechend der lokalen Aufsicht der Bundesanstalt für Finanzdienstleistungsaufsicht (BaFin). Die Publikation stellt keine Anlageberatung oder Handlungsempfehlung in Bezug auf die genannten Finanzinstrumente seitens der Société Générale dar. Wertentwicklungen in der Vergangenheit sind kein verlässlicher Indikator für die künftige Wertentwicklung.

Das Datum und die Uhrzeit der erstmaligen Weitergabe der entsprechenden Inhalte wird in der Kopfzeile dieser Internetseite angegeben. Das Erstellungsdatum und der Zeitpunkt, zu dem die Erstellung des Marktberichtes, der Chart-Analyse und der Marktidee abgeschlossen wurde, wird jeweils in der entsprechenden Analyse angegeben.

Mögliche Interessenkonflikte: Die Offenlegung möglicher Interessenkonflikte der Société Générale, ihrer Tochtergesellschaften, verbundener Unternehmen («Société Générale») und Mitarbeiter in Bezug auf die Emittenten oder Finanzinstrumente, die in diesem Dokument analysiert werden, finden Sie unter: [https://content.sgmmarkets.com/sgm\\_mad2mar\\_disclaimer](https://content.sgmmarkets.com/sgm_mad2mar_disclaimer)

Die Veröffentlichung der Interessenkonflikte erfolgte zum Ende des dem Veröffentlichungszeitpunkt dieses Dokuments vorangegangenen Monats. Bitte beachten Sie, dass eine Aktualisierung dieser Informationen bis zu 10 Tage nach dem Monatsende erfolgen kann.

Die genannten Finanzinstrumente werden lediglich in Kurzform beschrieben. Eine Anlageentscheidung sollte nur auf Grundlage der Informationen in den Endgültigen Bedingungen und den darin enthaltenen allein maßgeblichen vollständigen Emissionsbedingungen getroffen werden. Die Endgültigen Bedingungen sind im Zusammenhang mit dem jeweils zugehörigen Basisprospekt zu lesen und werden auf der Internetseite der Société Générale ([www.sg-zertifikate.de](http://www.sg-zertifikate.de)) veröffentlicht und von der Société Générale, Zweigniederlassung Frankfurt am Main, Neue Mainzer Straße 46-50, 60311 Frankfurt am Main, oder von den Finanzintermediären, die die Finanzinstrumente platzieren oder verkaufen, auf Verlangen in Papierform kostenlos zur Verfügung gestellt.

Beschwerden können in Textform (zum Beispiel per Brief oder E-Mail) an die Société Générale unter folgender Anschrift gerichtet werden: Société Générale, Niederlassung Frankfurt, Derivatives Public Distribution, Neue Mainzer Straße 46–50, 60311 Frankfurt am Main oder per E-Mail an <mailto:service.zertifikate@sgcib.com> eingereicht werden. Weitere Informationen zum Beschwerdemanagement erhalten Sie unter [www.sg-zertifikate.de/beschwerden](http://www.sg-zertifikate.de/beschwerden).