

IMMOBILIENWERTE IM AUFWIND

Diese Analyse wurde am 03.09.2024 um 08:34 Uhr erstellt.

Der **deutsche Aktienmarkt** bot zum Wochenstart bei dünnen Umsätzen ein gemischtes Bild. Impulse von der Wall Street blieben aufgrund eines US-Feiertages aus. Stabilisierend wirkten etwas besser als erwartete Industrie-Einkaufsmanagerindizes für die Eurozone. Der **DAX** schloss nach zwischenzeitlichen Abschlüssen am Ende 0,13 Prozent fester bei 18.931 Punkten. **MDAX** und **TecDAX** verloren hingegen 0,24 respektive 0,45 Prozent. In den drei genannten Indizes gab es 38 Gewinner und 60 Verlierer. Das Aufwärtsvolumen überwog indes mit 66 Prozent. Der Volatilitätsindex VDAX endete nach einem temporären Sprung auf ein 2-Wochen-Hoch (15,27) unverändert bei 14,26 Punkten. Stärkste Sektoren waren Software (+0,96%) und Transport (+0,88%). Die deutlichsten Verluste auf der Sektorebene sahen Einzelhandelswerte (-0,91%) und Technologiewerte (-0,69%). Trotz am Berichtstag steigender Anleiherenditen fielen daneben Immobilienwerte durch Stärke auf. Vonovia belegte mit einem Plus von 1,99 Prozent den Spitzenplatz im DAX. Im MDAX waren Aroundtown (+2,83%) und LEG Immobilien (+2,02%) stark nachgefragt. Volkswagen (+1,25%) stand nachrichtlich im Fokus.

Die **asiatischen Aktienmärkte** präsentierten sich heute früh überwiegend von der schwachen Seite. Die Ausschläge und Umsätze blieben dabei gering. Der MSCI Asia Pacific Index handelte 0,11 Prozent tiefer bei 185,42 Punkten. Der S&P Future notierte zuletzt mit einem Abschlag von 0,17 Prozent. Für den DAX wird gemäß der **vorbörslichen Indikation** (18.942) ein Handelsstart im Plus erwartet.

Heute richtet sich der Blick von der Makroseite vor allem auf den **ISM-Index für das verarbeitende Gewerbe** in den USA. Unternehmensseitig stehen nach der Schlussglocke an der Wall Street die Quartalszahlen von **Zscaler** zur Veröffentlichung an.

Produktideen

Vonovia SE	Faktor-Optionsschein	Faktor-Optionsschein
Typ	Long	Short
WKN	<u>SN4ME8</u>	<u>SY66AK</u>
Laufzeit	open end	open end
Faktor	3	3
Preis*	4,42 EUR	7,76 EUR

*Indikativ

Die Darstellung der genannten Produkte erfolgt lediglich in Kurzform. Die maßgeblichen Produktinformationen stehen im Internet unter www.sg-zertifikate.de zur Verfügung. Den Basisprospekt sowie die Endgültigen Bedingungen und die Basisinformationsblätter erhalten Sie bei Klick auf die WKN.

Sie sind im Begriff, ein komplexes Produkt zu erwerben, das nicht einfach ist und schwer zu verstehen sein kann. Bitte beachten Sie, dass bestimmte Produkte nur für kurzfristige Anlagezeiträume geeignet sind. Wir empfehlen Interessenten und potenziellen Anlegern den Basisprospekt und die Endgültigen Bedingungen zu lesen, bevor sie eine Anlageentscheidung treffen, um sich möglichst umfassend über die potenziellen Risiken und Chancen des Wertpapiers zu informieren, insbesondere um die potenziellen Risiken und Chancen der Entscheidung, in die Wertpapiere zu investieren, vollends zu verstehen. Die Billigung des Basisprospekts durch die Bundesanstalt für Finanzdienstleistungsaufsicht ist nicht als ihre Befürwortung der angebotenen Wertpapiere zu verstehen.

Informationen hinsichtlich der Offenlegung von Interessen und Interessenkonflikten sowie Angaben zu vorherigen Empfehlungen sind über die [Rechtlichen Hinweise](#) erhältlich.

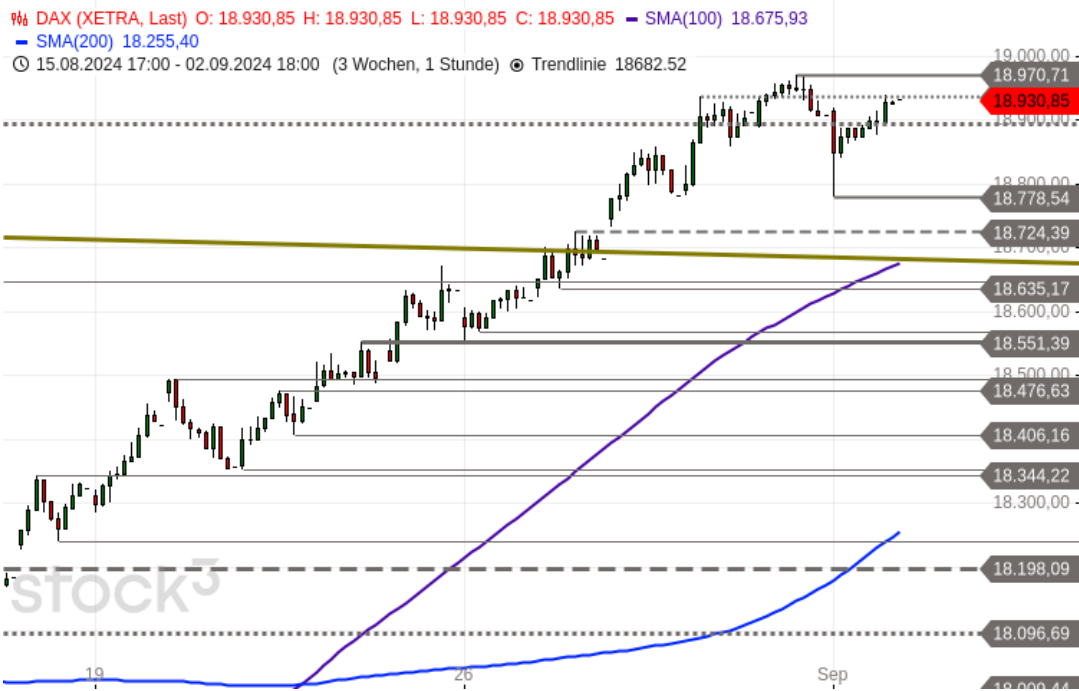
TRADING-TERMINE

Welche Wirtschafts- und Konjunkturdaten stehen heute an? Welche Unternehmen veröffentlichen ihre Zahlen?

Hier geht's direkt zum Tradingkalender

DAX - SCHWÄCHE WIRD GEKAUFT

Diese Analyse wurde am 03.09.2024 um 08:17 Uhr erstellt.



Datum: 02.09.2024; Quelle: stock3; Frühere Wertentwicklungen, Simulationen oder Prognosen sind kein verlässlicher Indikator für die künftige Wertentwicklung

Der **DAX** zeigte sich gestern lediglich in der ersten Stunde von der schwachen Seite. Nach einem Kursrutsch bis auf ein **3-Tages-Tief bei 18.779** Punkten meldeten sich die Bullen zurück. Sie beförderten den Index bis auf ein im späten Geschäft erzieltes **Tageshoch bei 18.938** Punkten. Mit 18.931 Punkten endete er mit einem Aufschlag von 24 Punkten gegenüber dem Vortagesschluss.

Nächste Unterstützungen:

- 18.876/18.893
- 18.848
- 18.779

Nächste Widerstände:

- 18.971
- 19.000-19.027
- 19.076

Die **ausgeprägte Lunte in der geformten Tageskerze** signalisiert **Kaufinteresse** unterhalb des aktuellen Kursniveaus. Der Index schloss den dritten Tag in Folge oberhalb des Mai-Hochs und konnte in der Schlusskursbetrachtung ein neues Rekordhoch erzielen. Vom preislichen Ausmaß her kann der Ausbruch über die alte Bestmarke jedoch weiterhin noch nicht als nachhaltig klassifiziert werden. Das Risiko einer ausgeprägten **Verschlaufpause** im dominanten Aufwärtstrend bleibt mit Blick auf

Warnsignale von Seiten der Momentumindikatoren und Marktbreiteindikatoren erhöht. Die Stops bestehender Long-Positionen sollten daher zur Gewinnsicherung engmaschig nachgezogen werden. Nächster Widerstand liegt bei 18.971 Punkten (Intraday-Rekordhoch). Darüber könnte sich die Rally unmittelbar ausdehnen in Richtung zunächst 19.000-19.027 Punkte und 19.076 Punkte. Die nächste mittelfristig relevante potenzielle Zielzone lautet 19.401-19.607 Punkte. Nächste Supportbereiche befinden sich bei 18.876/18.893 Punkten, 18.848 Punkten und 18.779 Punkten. Darunter entstünde im kurzfristigen Zeitfenster ein bearishes Signal mit nächstem Ziel 18.676-18.682 Punkte.

PRODUKTIDEEN

Long Strategien

	Unlimited Turbo	BEST Turbo	Faktor
Typ	Call	Call	Long
WKN	<u>SQ27DU</u>	<u>SY7APB</u>	<u>SH31UU</u>
Laufzeit	open end	open end	open end
Basispreis	15.288,9724 P.	17.759,3024 P.	-
Barriere	15.690,0000 P.	17.759,3024 P.	-
Hebel/Faktor*	5,2	15,7	10
Preis*	36,63 EUR	12,09 EUR	3,25 EUR

Short Strategien

	Unlimited Turbo	BEST Turbo	Faktor
Typ	Put	Put	Short
WKN	<u>SY08FS</u>	<u>SW7TTB</u>	<u>SW1RK3</u>
Laufzeit	open end	open end	open end
Basispreis	22.209,7311 P.	20.117,3104 P.	-
Barriere	21.750,0000 P.	20.117,3104 P.	-
Hebel/Faktor*	5,8	15,9	10
Preis*	32,61 EUR	11,83 EUR	1,29 EUR

*Indikativ

Die Darstellung der genannten Produkte erfolgt lediglich in Kurzform. Die maßgeblichen Produktinformationen stehen im Internet unter www.sg-zertifikate.de zur Verfügung. Den Basisprospekt sowie die Endgültigen Bedingungen und die Basisinformationsblätter erhalten Sie bei Klick auf die WKN.

Sie sind im Begriff, ein komplexes Produkt zu erwerben, das nicht einfach ist und schwer zu verstehen sein kann. Bitte beachten Sie, dass bestimmte Produkte nur für kurzfristige Anlagezeiträume geeignet sind. Wir empfehlen Interessenten und potenziellen Anlegern den Basisprospekt und die Endgültigen Bedingungen zu lesen, bevor sie eine Anlageentscheidung treffen, um sich möglichst umfassend über die potenziellen Risiken und Chancen des Wertpapiers zu informieren, insbesondere um die potenziellen Risiken und Chancen der Entscheidung, in die Wertpapiere zu investieren, vollends zu verstehen. Die Billigung des Basisprospekts durch die Bundesanstalt für Finanzdienstleistungsaufsicht ist nicht als ihre Befürwortung der angebotenen Wertpapiere zu verstehen.

Informationen hinsichtlich der Offenlegung von Interessen und Interessenkonflikten sowie Angaben zu vorherigen Empfehlungen sind über die [Rechtlichen Hinweise](#) erhältlich.

BRENNTAG - SMA 100 IM FOKUS

Diese Analyse wurde am 03.09.2024 um 07:20 Uhr erstellt.



Datum: 02.09.2024; Quelle: stock3; Frühere Wertentwicklungen, Simulationen oder Prognosen sind kein verlässlicher Indikator für die künftige Wertentwicklung

Die Aktie des Chemiekonzerns **Brenntag** (WKN: A1DAHH) bewegte sich nach dem Markieren eines **3-Jahres-Hochs bei 87,12 EUR** im März in einem schwungvollen **Abwärtstrend**. Dieser führte die Notierung bis auf im August gesehene **62,24 EUR** zurück. Das Kursgeschehen darüber ist als **mittelfristige Bodenbildung in Gestalt eines Doppelbodens** zu werten. Der Anteilsschein konnte die Abwärtstrendlinie vom März-Hoch, die Triggermarke bei 66,74 EUR sowie die Abwärtslücke vom 24. Mai überwinden und ein **3-Monats-Hoch** erzielen. Aktuell **konsolidiert** er an der deckelnden **100-Tage-Linie** die jüngsten Kursgewinne. Ein prozyklisches Anschlussignal zugunsten der Bullen entstände nun mit der nachhaltigen Überwindung der sich bis **68,11 EUR** (23,6%-Fibonacci-Retracement) erstreckenden Barriere per Tagesschluss. Als potenzielle nächste Zielregionen fungieren im Erfolgsfall die Bereiche 71,24/71,74 EUR und aktuell 73,62-74,68 EUR. Erst oberhalb der letztgenannten Zone käme es zu einer Aufhellung auch des übergeordneten Chartbildes. Mit Blick auf die Unterseite wäre im Fall eines Tagesschlusses unterhalb der aktuellen Supportzone **66,46-66,74 EUR** ein Rücksetzer in Richtung 65,65 EUR, 65,34 EUR und 64,14-65,00 EUR einzuplanen. Darunter würde das mittelfristig bullische Bias negiert und es wäre zunächst ein neuerlicher Test der Zone 62,24-62,96 EUR zu favorisieren.

Produktideen

	BEST Turbo	BEST Turbo
Typ	Call	Put
WKN	<u>SH3DGU</u>	<u>SU85W3</u>
Laufzeit	open end	open end
Basispreis	53,7071 EUR	81,4858 EUR
Barriere	53,7071 EUR	81,4858 EUR
Hebel	4,8	4,6
Preis*	1,39 EUR	1,46 EUR

*Indikativ

Die Darstellung der genannten Produkte erfolgt lediglich in Kurzform. Die maßgeblichen Produktinformationen stehen im Internet unter www.sg-zertifikate.de zur Verfügung. Den Basisprospekt sowie die Endgültigen Bedingungen und die Basisinformationsblätter erhalten Sie bei Klick auf die WKN.

Sie sind im Begriff, ein komplexes Produkt zu erwerben, das nicht einfach ist und schwer zu verstehen sein kann. Bitte beachten Sie, dass bestimmte Produkte nur für kurzfristige Anlagezeiträume geeignet sind. Wir empfehlen Interessenten und potenziellen Anlegern den Basisprospekt und die Endgültigen Bedingungen zu lesen, bevor sie eine Anlageentscheidung treffen, um sich möglichst umfassend über die potenziellen Risiken und Chancen des Wertpapiers zu informieren, insbesondere um die potenziellen Risiken und Chancen der Entscheidung, in die Wertpapiere zu investieren, vollends zu verstehen. Die Billigung des Basisprospekts durch die Bundesanstalt für Finanzdienstleistungsaufsicht ist nicht als ihre Befürwortung der angebotenen Wertpapiere zu verstehen.

Informationen hinsichtlich der Offenlegung von Interessen und Interessenkonflikten sowie Angaben zu vorherigen Empfehlungen sind über die [Rechtlichen Hinweise](#) erhältlich.

Trading-Termine

Uhrzeit	Ereignis	Schätzg.
08:30	CH: Verbraucherpreise August	+1,3% gg Vj
09:00	CH: BIP 2Q	+0,5% gg Vq
15:45	US: PMI verarbeitendes Gewerbe August	-
16:00	US: Bauausgaben Juli	-0,1% gg Vm
16:00	US: ISM-Index Industrie August	47,9
22:05	US: Zscaler, Ergebnis 2Q	-

RECHTLICHE HINWEISE

Diese Information ist als Werbung im Sinne des Wertpapierhandelsgesetzes und der EU-Prospektverordnung anzusehen. Das heißt, sie genügt nicht allen Anforderungen für Finanzanalysen und für die Société Générale oder ihre Mitarbeiter besteht kein gesetzliches Verbot, vor Veröffentlichung der Information in den darin genannten Wertpapierprodukten zu handeln. Es handelt sich um die unveränderte Weitergabe eines Marktberichtes, einer Chart-Analyse, einer Marktidee bzw. einer sonstigen Marktinformation durch die Société Générale, welche von Ralf Fayad erstellt wurde. Für den Inhalt ist ausschließlich Ralf Fayad verantwortlich. Bezüglich weiterer Informationen sowie der Offenlegung möglicher Interessenkonflikte wird auf die Homepage von Ralf Fayad, Bucher Straße 74, 90408 Nürnberg verwiesen (www.fayad-research.de/disclaimer). Angaben in Bezug auf die Offenlegung möglicher Interessenkonflikte und Informationen zu vorherigen Empfehlungen finden Sie bitte unter folgendem Link. (Verlinkung: <https://www.ideas-daily.de/informationen/offenlegung>). Die in dieser Publikation enthaltenen Texte geben ausschließlich die Meinung oder Einschätzung von Ralf Fayad wieder, die nicht denen der Société Générale entsprechen müssen und daher abweichen können. Die Société Générale übernimmt für den Inhalt, die Richtigkeit, die Vollständigkeit und die Aktualität der Informationen keine Gewähr. Ralf Fayad unterliegt der Aufsicht der Bundesanstalt für Finanzdienstleistungsaufsicht. Die Société Générale unterliegt der Aufsicht der Autorité des marchés financiers (AMF) und der Europäischen Zentralbank (EZB). Die Société Générale Zweigniederlassung Frankfurt ist eine nach § 53b KWG regulierte unselbstständige Zweigniederlassung der Société Générale und unterliegt dementsprechend der lokalen Aufsicht der Bundesanstalt für Finanzdienstleistungsaufsicht (BaFin). Die Publikation stellt keine Anlageberatung oder Handlungsempfehlung in Bezug auf die genannten Finanzinstrumente seitens der Société Générale dar. Wertentwicklungen in der Vergangenheit sind kein verlässlicher Indikator für die künftige Wertentwicklung.

Das Datum und die Uhrzeit der erstmaligen Weitergabe der entsprechenden Inhalte wird in der Kopfzeile dieser Internetseite angegeben. Das Erstellungsdatum und der Zeitpunkt, zu dem die Erstellung des Marktberichtes, der Chart-Analyse und der Marktidee abgeschlossen wurde, wird jeweils in der entsprechenden Analyse angegeben.

Mögliche Interessenkonflikte: Die Offenlegung möglicher Interessenkonflikte der Société Générale, ihrer Tochtergesellschaften, verbundener Unternehmen («Société Générale») und Mitarbeiter in Bezug auf die Emittenten oder Finanzinstrumente, die in diesem Dokument analysiert werden, finden Sie unter: https://content.sgmmarkets.com/sgm_mad2mar_disclaimer

Die Veröffentlichung der Interessenkonflikte erfolgte zum Ende des dem Veröffentlichungszeitpunkt dieses Dokuments vorangegangenen Monats. Bitte beachten Sie, dass eine Aktualisierung dieser Informationen bis zu 10 Tage nach dem Monatsende erfolgen kann.

Die genannten Finanzinstrumente werden lediglich in Kurzform beschrieben. Eine Anlageentscheidung sollte nur auf Grundlage der Informationen in den Endgültigen Bedingungen und den darin enthaltenen allein maßgeblichen vollständigen Emissionsbedingungen getroffen werden. Die Endgültigen Bedingungen sind im Zusammenhang mit dem jeweils zugehörigen Basisprospekt zu lesen und werden auf der Internetseite der Société Générale (www.sg-zertifikate.de) veröffentlicht und von der Société Générale, Zweigniederlassung Frankfurt am Main, Neue Mainzer Straße 46-50, 60311 Frankfurt am Main, oder von den Finanzintermediären, die die Finanzinstrumente platzieren oder verkaufen, auf Verlangen in Papierform kostenlos zur Verfügung gestellt.

Beschwerden können in Textform (zum Beispiel per Brief oder E-Mail) an die Société Générale unter folgender Anschrift gerichtet werden: Société Générale, Niederlassung Frankfurt, Derivatives Public Distribution, Neue Mainzer Straße 46–50, 60311 Frankfurt am Main oder per E-Mail an <mailto:service.zertifikate@sgcib.com> eingereicht werden. Weitere Informationen zum Beschwerdemanagement erhalten Sie unter www.sg-zertifikate.de/beschwerden.