

## ÖLPREISE UNTER DRUCK

---

Diese Analyse wurde am 28.10.2024 um 08:39 Uhr erstellt.

Am **deutschen Aktienmarkt** hielten sich die Anleger zum Wochenausklang weitgehend zurück. Ein im Oktober deutlicher als erwartet gestiegener **Ifo-Geschäftsklimaindex** konnte keine Käufer anlocken. Dabei brach der wichtigste deutsche konjunkturelle Frühindikator eine vier Monate andauernde Verlustserie. Der **DAX** beendete einen lustlosen und volumenschwachen Handel 0,11 Prozent fester bei 19.464 Punkten. **MDAX** und **TecDAX** rückten um 0,43 respektive 0,19 Prozent vor. In den drei Indizes gab es 54 Gewinner und 45 Verlierer. Das Aufwärtsvolumen betrug 56 Prozent. Der Volatilitätsindex VDAX sank um 0,39 Punkte auf 17,38 Zähler. Die stärksten Sektoren waren Einzelhandel (+1,25%) und Software (+0,89%). Am schwächsten tendierten Versorgeraktien (-0,74%) und Banken (-0,72%). Daimler Truck legte an der DAX-Spitze um 4,45 Prozent zu, gefolgt von Siemens Energy (+3,65%) und Heidelberg Materials (+2,21%). Rheinmetall büßte als Schlusslicht 3,50 Prozent ein. Mercedes-Benz verlor nach Quartalszahlen 0,98 Prozent. HelloFresh sprang im MDAX nach der Präsentation des Zahlenwerks um 20,09 Prozent.

An der **Wall Street** ging es für den **Dow** um 0,61 Prozent abwärts auf 42.114 Punkte. Der technologielastige **Nasdaq 100** gewann hingegen 0,59 Prozent auf 20.352 Zähler hinzu. 61 Prozent der Werte an der NYSE mussten Kursabschläge hinnehmen. Das Abwärtsvolumen lag bei 63 Prozent. **EUR/USD** sank gegen Ende des New Yorker Handels um 0,29 Prozent auf 1,0796 USD. Die **Rendite zehnjähriger US-Treasuries** kletterte um drei Basispunkte auf 4,25 Prozent und testete im Tagestief die unlängst überwundene 200-Tage-Linie erfolgreich. **Gold** handelte an der Comex 0,21 Prozent fester bei 2.755 USD. WTI-Öl verteuerte sich um 2,27 Prozent auf 71,78 USD.

Die **asiatischen Aktienmärkte** präsentierten sich heute früh ganz überwiegend von der freundlichen Seite. Der MSCI Asia Pacific Index handelte 0,19 Prozent fester bei 186,89 Punkten. Der Nikkei 225 haussierte in Tokio nach den Parlamentswahlen vom Wochenende um 1,82 Prozent. Die regierende Koalition verfehlte erstmals seit 2009 eine Mehrheit. Der Yen gab gegen den Greenback um rund 0,9 Prozent nach. Gegen den regionalen Trend schwach zeigte sich zwischenzeitlich der chinesische CSI 300 (+0,20%), konnte sich jedoch im weiteren Verlauf erholen. Der S&P Future notierte zuletzt mit einem Aufschlag von 0,56 Prozent. Die **Ölpreise** standen deutlich unter Druck, nachdem Israel bei den Angriffen auf den Iran am Wochenende offenbar keine Öl-Infrastrukturanlagen attackiert hat. Brent-Öl sackte um rund 4 Prozent auf ein 4-Wochen-Tief bei 72,67 USD ab. Für den DAX wird gemäß der **vorbörslichen Indikation** (19.550) ein Handelsstart im Plus erwartet.

Heute stehen **keine marktbewegenden Konjunkturdaten** auf der Agenda. Unternehmensseitig gibt es Geschäftszahlen unter anderem von **Wacker Chemie**, **Philips Electronics** und **Traton**. Die **Porsche AG** hatte am Freitagabend zum Xetra-Schluss über einen Gewinneinbruch in den ersten neun Monaten berichtet. Dies war jedoch erwartet worden. Den Jahresausblick bestätigte der Sportwagenbauer.

## Produktideen

Brent-Öl Future 01/2025	Faktor-Optionsschein	Faktor-Optionsschein
Typ	Long	Short
WKN	<u>SY9DHF</u>	<u>SY2VE1</u>
Laufzeit	open end	open end
Faktor	7	7
Preis*	12,09 EUR	8,40 EUR

\*Indikativ

Die Darstellung der genannten Produkte erfolgt lediglich in Kurzform. Die maßgeblichen Produktinformationen stehen im Internet unter [www.sg-zertifikate.de](http://www.sg-zertifikate.de) zur Verfügung. Den Basisprospekt sowie die Endgültigen Bedingungen und die Basisinformationsblätter erhalten Sie bei Klick auf die WKN.

Sie sind im Begriff, ein komplexes Produkt zu erwerben, das nicht einfach ist und schwer zu verstehen sein kann. Bitte beachten Sie, dass bestimmte Produkte nur für kurzfristige Anlagezeiträume geeignet sind. Wir empfehlen Interessenten und potenziellen Anlegern den Basisprospekt und die Endgültigen Bedingungen zu lesen, bevor sie eine Anlageentscheidung treffen, um sich möglichst umfassend über die potenziellen Risiken und Chancen des Wertpapiers zu informieren, insbesondere um die potenziellen Risiken und Chancen der Entscheidung, in die Wertpapiere zu investieren, vollends zu verstehen. Die Billigung des Basisprospekts durch die Bundesanstalt für Finanzdienstleistungsaufsicht ist nicht als ihre Befürwortung der angebotenen Wertpapiere zu verstehen.

Informationen hinsichtlich der Offenlegung von Interessen und Interessenkonflikten sowie Angaben zu vorherigen Empfehlungen sind über die [Rechtlichen Hinweise](#) erhältlich.

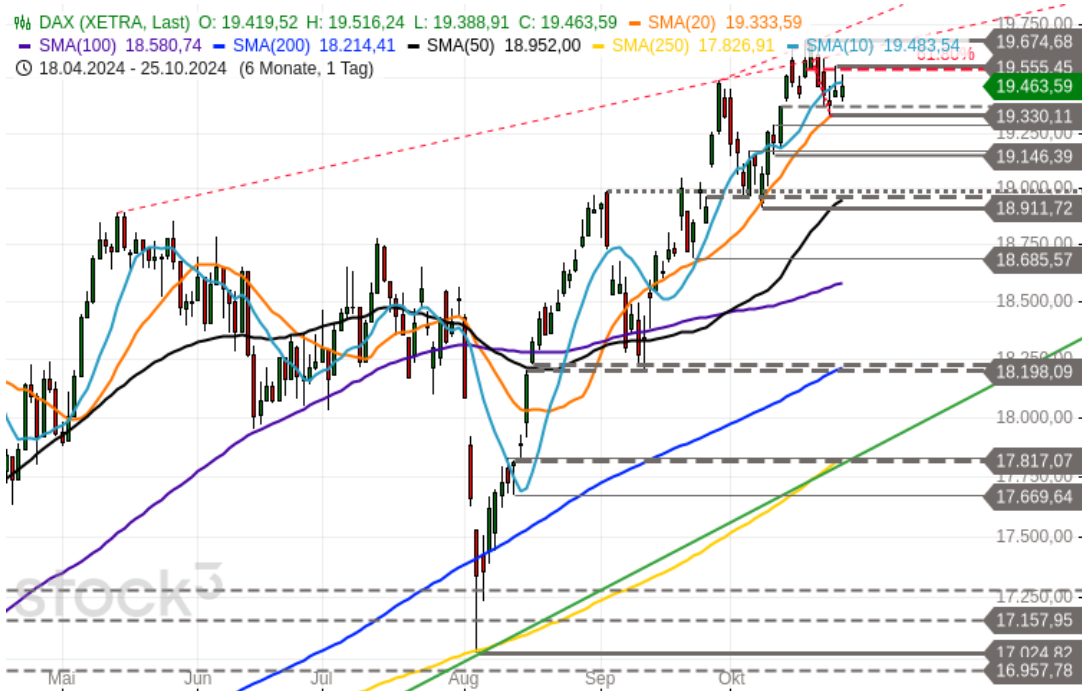
## TRADING-TERMINE

Welche Wirtschafts- und Konjunkturdaten stehen heute an? Welche Unternehmen veröffentlichen ihre Zahlen?

**Hier geht's direkt zum Tradingkalender**

## DAX - NOCH GEDECKELT

Diese Analyse wurde am 28.10.2024 um 08:14 Uhr erstellt.



Datum: 25.10.2024; Quelle: stock3; Frühere Wertentwicklungen, Simulationen oder Prognosen sind kein verlässlicher Indikator für die künftige Wertentwicklung

Der **DAX** pendelte am Freitag **impulslos** um das Schlussniveau des Vortages innerhalb einer Spanne von 19.389 Punkten bis 19.516 Punkten. Er verabschiedete sich bei 19.464 Punkten aus dem Handel, einem Plus von 21 Punkten.

### Nächste Unterstützungen:

- 19.416
- 19.389
- 19.330-19.374

### Nächste Widerstände:

- 19.498-19.516
- 19.555
- 19.591-19.601

Der Index bleibt weiterhin anfällig für eine mögliche preisliche Ausdehnung der **Schwächephase unterhalb des Rekordhochs**. Rückenwind liefert derweil die Saisonalität. Mit Blick auf die Oberseite würde ein Anstieg über die Widerstände bei 19.498-19.516 Punkten und nachfolgend 19.555 Punkten per Stundenschluss den Bullen den Vorteil im kurzfristigen Zeitfenster verschaffen mit möglichen Zielen bei 19.591-19.601 Punkten und 19.675 Punkten. Eine Verletzung der beiden nächsten Unterstützungen bei 19.416 Punkten und 19.389 Punkten würde derweil die kurzfristig kritische Supportzone bei 19.330-19.374 Punkten erneut zur Disposition stellen. Deren Unterschreitung wäre bearish mit potenziellen Korrekturzielen bei 19.285/19.293 Punkten,

## PRODUKTIDEEN

### Long Strategien

	Unlimited Turbo	BEST Turbo	Faktor
Typ	Call	Call	Long
WKN	<u>SU3DYM</u>	<u>SY4NP9</u>	<u>SH31UU</u>
Laufzeit	open end	open end	open end
Basispreis	15.962,1457 P.	18.142,2084 P.	-
Barriere	16.300,0000 P.	18.142,2084 P.	-
Hebel/Faktor*	5,6	14,9	10
Preis*	34,64 EUR	13,09 EUR	3,48 EUR

### Short Strategien

	Unlimited Turbo	BEST Turbo	Faktor
Typ	Put	Put	Short
WKN	<u>SY949Y</u>	<u>SJ1B2A</u>	<u>SW1RK3</u>
Laufzeit	open end	open end	open end
Basispreis	23.252,1002 P.	20.694,0532 P.	-
Barriere	22.780,0000 P.	20.694,0532 P.	-
Hebel/Faktor*	5,1	14,9	10
Preis*	38,37 EUR	12,97 EUR	0,91 EUR

\*Indikativ

Die Darstellung der genannten Produkte erfolgt lediglich in Kurzform. Die maßgeblichen Produktinformationen stehen im Internet unter [www.sg-zertifikate.de](http://www.sg-zertifikate.de) zur Verfügung. Den Basisprospekt sowie die Endgültigen Bedingungen und die Basisinformationsblätter erhalten Sie bei Klick auf die WKN.

Sie sind im Begriff, ein komplexes Produkt zu erwerben, das nicht einfach ist und schwer zu verstehen sein kann. Bitte beachten Sie, dass bestimmte Produkte nur für kurzfristige Anlagezeiträume geeignet sind. Wir empfehlen Interessenten und potenziellen Anlegern den Basisprospekt und die Endgültigen Bedingungen zu lesen, bevor sie eine Anlageentscheidung treffen, um sich möglichst umfassend über die potenziellen Risiken und Chancen des Wertpapiers zu informieren, insbesondere um die potenziellen Risiken und Chancen der Entscheidung, in die Wertpapiere zu investieren, vollends zu verstehen. Die Billigung des Basisprospekts durch die Bundesanstalt für Finanzdienstleistungsaufsicht ist nicht als ihre Befürwortung der angebotenen Wertpapiere zu verstehen.

Informationen hinsichtlich der Offenlegung von Interessen und Interessenkonflikten sowie Angaben zu vorherigen Empfehlungen sind über die [Rechtlichen Hinweise](#) erhältlich.

## PUMA - RALLYMODUS

Diese Analyse wurde am 28.10.2024 um 07:13 Uhr erstellt.



Die **Puma**-Aktie (WKN: 696960) hatte eine zyklische Hausse durchlaufen, die die Notierung vom Corona-Crash-Tief bei 40,00 EUR im März 2020 bis auf ein im November 2021 verzeichnetes Rekordhoch bei 115,40 EUR beförderte. Anschließend übernahmen die Bären das Ruder. Der seither etablierte **langfristige Abwärtstrend** ist intakt. Zuletzt hatte das Papier nach dem Erreichen eines **Mehrjahrestiefs bei 34,21 EUR** im August an einer **mittelfristig relevanten Bodenbildung** gearbeitet. Mit dem am Freitag gesehenen und von hohem **Volumen** begleiteten dynamischen Ausbruch über das Widerstandscluster in Gestalt des Reaktionshochs vom September, der Abwärtslücke vom 7. August, der 100-Tage-Linie und des 100%-Projektionsniveaus der ersten Erholungswelle komplettierte der Wert diesen Boden. Dabei konnte er zudem die **200-Tage-Linie** per Tagesschluss überwinden. Potenzielle nächste Ziele und Widerstandsbereiche lauten 43,24 EUR, 44,23 EUR, 44,73/45,02 EUR und 46,59/46,71 EUR. Erst oberhalb der letztgenannten Zone käme es zu einer nennenswerten Aufhellung des längerfristigen Chartbildes. Mit Blick auf die Unterseite bleiben die Bullen kurz- bis mittelfristig in einer starken Position solange der Support bei 40,08-40,49 EUR im Fall eines Rücksetzers nicht per Tagesschluss unterboten wird. Deutlicher eintrüben würde sich das Bild wieder unter den Supportbereichen 38,87 EUR und derzeit 37,96 EUR (50-Tage-Linie) mit möglichen Zielen bei 35,84 EUR und 34,21-34,71 EUR. Das Unternehmen wird am 6. November seine Quartalszahlen vorlegen.

## Produktideen

	<b>BEST Turbo</b>	<b>BEST Turbo</b>
Typ	Call	Put
WKN	<u>SQ3DPZ</u>	<u>SW6T2R</u>
Laufzeit	open end	open end
Basispreis	34,5788 EUR	50,5861 EUR
Barriere	34,5788 EUR	50,5861 EUR
Hebel	5,3	4,7
Preis*	0,80 EUR	0,88 EUR

\*Indikativ

Die Darstellung der genannten Produkte erfolgt lediglich in Kurzform. Die maßgeblichen Produktinformationen stehen im Internet unter [www.sg-zertifikate.de](http://www.sg-zertifikate.de) zur Verfügung. Den Basisprospekt sowie die Endgültigen Bedingungen und die Basisinformationsblätter erhalten Sie bei Klick auf die WKN.

Sie sind im Begriff, ein komplexes Produkt zu erwerben, das nicht einfach ist und schwer zu verstehen sein kann. Bitte beachten Sie, dass bestimmte Produkte nur für kurzfristige Anlagezeiträume geeignet sind. Wir empfehlen Interessenten und potenziellen Anlegern den Basisprospekt und die Endgültigen Bedingungen zu lesen, bevor sie eine Anlageentscheidung treffen, um sich möglichst umfassend über die potenziellen Risiken und Chancen des Wertpapiers zu informieren, insbesondere um die potenziellen Risiken und Chancen der Entscheidung, in die Wertpapiere zu investieren, vollends zu verstehen. Die Billigung des Basisprospekts durch die Bundesanstalt für Finanzdienstleistungsaufsicht ist nicht als ihre Befürwortung der angebotenen Wertpapiere zu verstehen.

Informationen hinsichtlich der Offenlegung von Interessen und Interessenkonflikten sowie Angaben zu vorherigen Empfehlungen sind über die [Rechtlichen Hinweise](#) erhältlich.

---

## Trading-Termine

---

Uhrzeit	Ereignis	Schätzg.
07:00	DE: Wacker Chemie, Ergebnis 3Q	-
07:00	NL: Philips Electronics, Ergebnis 3Q	-
07:30	NL: KPN, Ergebnis 3Q	-
08:00	DE: Traton, Ergebnis 9 Monate	-
21:10	US: Ford Motor, Ergebnis 3Q	-

---

## RECHTLICHE HINWEISE

---

Diese Information ist als Werbung im Sinne des Wertpapierhandelsgesetzes und der EU-Prospektverordnung anzusehen. Das heißt, sie genügt nicht allen Anforderungen für Finanzanalysen und für die Société Générale oder ihre Mitarbeiter besteht kein gesetzliches Verbot, vor Veröffentlichung der Information in den darin genannten Wertpapierprodukten zu handeln. Es handelt sich um die unveränderte Weitergabe eines Marktberichtes, einer Chart-Analyse, einer Marktidee bzw. einer sonstigen Marktinformation durch die Société Générale, welche von Ralf Fayad erstellt wurde. Für den Inhalt ist ausschließlich Ralf Fayad verantwortlich. Bezüglich weiterer Informationen sowie der Offenlegung möglicher Interessenkonflikte wird auf die Homepage von Ralf Fayad, Bucher Straße 74, 90408 Nürnberg verwiesen ([www.fayad-research.de/disclaimer](http://www.fayad-research.de/disclaimer)). Angaben in Bezug auf die Offenlegung möglicher Interessenkonflikte und Informationen zu vorherigen Empfehlungen finden Sie bitte unter folgendem Link. (Verlinkung: <https://www.ideas-daily.de/informationen/offenlegung>). Die in dieser Publikation enthaltenen Texte geben ausschließlich die Meinung oder Einschätzung von Ralf Fayad wieder, die nicht denen der Société Générale entsprechen müssen und daher abweichen können. Die Société Générale übernimmt für den Inhalt, die Richtigkeit, die Vollständigkeit und die Aktualität der Informationen keine Gewähr. Ralf Fayad unterliegt der Aufsicht der Bundesanstalt für Finanzdienstleistungsaufsicht. Die Société Générale unterliegt der Aufsicht der Autorité des marchés financiers (AMF) und der Europäischen Zentralbank (EZB). Die Société Générale Zweigniederlassung Frankfurt ist eine nach § 53b KWG regulierte unselbstständige Zweigniederlassung der Société Générale und unterliegt dementsprechend der lokalen Aufsicht der Bundesanstalt für Finanzdienstleistungsaufsicht (BaFin). Die Publikation stellt keine Anlageberatung oder Handlungsempfehlung in Bezug auf die genannten Finanzinstrumente seitens der Société Générale dar. Wertentwicklungen in der Vergangenheit sind kein verlässlicher Indikator für die künftige Wertentwicklung.

Das Datum und die Uhrzeit der erstmaligen Weitergabe der entsprechenden Inhalte wird in der Kopfzeile dieser Internetseite angegeben. Das Erstellungsdatum und der Zeitpunkt, zu dem die Erstellung des Marktberichtes, der Chart-Analyse und der Marktidee abgeschlossen wurde, wird jeweils in der entsprechenden Analyse angegeben.

Mögliche Interessenkonflikte: Die Offenlegung möglicher Interessenkonflikte der Société Générale, ihrer Tochtergesellschaften, verbundener Unternehmen («Société Générale») und Mitarbeiter in Bezug auf die Emittenten oder Finanzinstrumente, die in diesem Dokument analysiert werden, finden Sie unter: [https://content.sgmmarkets.com/sgm\\_mad2mar\\_disclaimer](https://content.sgmmarkets.com/sgm_mad2mar_disclaimer)

Die Veröffentlichung der Interessenkonflikte erfolgte zum Ende des dem Veröffentlichungszeitpunkt dieses Dokuments vorangegangenen Monats. Bitte beachten Sie, dass eine Aktualisierung dieser Informationen bis zu 10 Tage nach dem Monatsende erfolgen kann.

Die genannten Finanzinstrumente werden lediglich in Kurzform beschrieben. Eine Anlageentscheidung sollte nur auf Grundlage der Informationen in den Endgültigen Bedingungen und den darin enthaltenen allein maßgeblichen vollständigen Emissionsbedingungen getroffen werden. Die Endgültigen Bedingungen sind im Zusammenhang mit dem jeweils zugehörigen Basisprospekt zu lesen und werden auf der Internetseite der Société Générale ([www.sg-zertifikate.de](http://www.sg-zertifikate.de)) veröffentlicht und von der Société Générale, Zweigniederlassung Frankfurt am Main, Neue Mainzer Straße 46-50, 60311 Frankfurt am Main, oder von den Finanzintermediären, die die Finanzinstrumente platzieren oder verkaufen, auf Verlangen in Papierform kostenlos zur Verfügung gestellt.



Beschwerden können in Textform (zum Beispiel per Brief oder E-Mail) an die Société Générale unter folgender Anschrift gerichtet werden: Société Générale, Niederlassung Frankfurt, Derivatives Public Distribution, Neue Mainzer Straße 46–50, 60311 Frankfurt am Main oder per E-Mail an <mailto:service.zertifikate@sgcib.com> eingereicht werden. Weitere Informationen zum Beschwerdemanagement erhalten Sie unter [www.sg-zertifikate.de/beschwerden](http://www.sg-zertifikate.de/beschwerden).