

BILANZSAISON MACHT KURSE

Diese Analyse wurde am 14.11.2024 um 08:34 Uhr erstellt.

Der **deutsche Aktienmarkt** orientierte sich zur Wochenmitte weiter abwärts. Der **DAX** schloss 0,16 Prozent tiefer bei 19.003 Punkten. **MDAX** und **TecDAX** verloren 0,80 respektive 1,46 Prozent. In den drei Indizes gab es 31 Gewinner und 67 Verlierer. Das Abwärtsvolumen überwog mit 73 Prozent. Der Volatilitätsindex VDAX sank um 0,26 Punkte auf 16,44 Zähler. Mit Blick auf die Sektorenperformance hatten Versorger (+2,28%) die Nase vorne, gefolgt von Industrierwerten (+1,17%). Am schwächsten tendierten Technologiewerte (-4,31%) und Medientitel (-2,74%). Nach der Veröffentlichung positiv aufgenommener Quartalszahlen haussierten im DAX Siemens Energy (+18,95%) und RWE (+6,14%). Die Porsche Holding (-6,17%) bildete derweil nach schwachen Zahlen das Schlusslicht im Leitindex.

An der **Wall Street** notierte der **Dow** zur Schlussglocke 0,11 Prozent höher bei 43.958 Punkten. Der technologielastige **Nasdaq 100** sank um 0,16 Prozent auf 21.036 Zähler. An der NYSE gab es 1.138 Kursgewinner und 1.650 Verlierer. Das Abwärtsvolumen betrug 52 Prozent. 190 neuen 52-Wochen-Hochs standen 70 Tiefs gegenüber. Der **US-Dollar** setzte seine dynamische Rallye fort. EUR/USD verlor gegen Ende des New Yorker Handels 0,57 Prozent auf 1,0563 USD. Die **Rendite zehnjähriger US-Treasuries** verbesserte sich um drei Basispunkte auf ein 4-Monats-Hoch bei 4,47 Prozent. **Gold** verbilligte sich an der Comex um 0,96 Prozent auf 2.581 USD. **WTI-Öl** handelte wenig verändert bei 68,06 USD.

Die **asiatischen Aktienmärkte** präsentierten sich heute früh überwiegend von der schwachen Seite. Der MSCI Asia Pacific Index handelte 0,45 Prozent tiefer bei 181,91 Punkten. Der S&P Future notierte zuletzt mit einem Abschlag von 0,13 Prozent. Für den DAX wird gemäß der **vorbörslichen Indikation** (19.000) ein behaupteter Handelsstart erwartet.

Heute richtet sich der Blick von der Makroseite vor allem auf die US-Daten zu den **Erstanträgen auf Arbeitslosenhilfe** und zu den **Erzeugerpreisen**. Unternehmensseitig gibt es Geschäftszahlen unter anderem von der **Deutschen Telekom, E.ON, Merck KGaA, Siemens, K+S, Bilfinger, JD.com** und **Walt Disney**. Die Aktie von **Cisco Systems** gab nach der Veröffentlichung ihrer Quartalszahlen nach der Schlussglocke im gestrigen nachbörslichen Handel um 2,92 Prozent nach.

Produktideen

RWE	Faktor-Optionsschein	Faktor-Optionsschein
Typ	Long	Short
WKN	SY7FEM	SD2YCS
Laufzeit	open end	open end
Faktor	4	4
Preis*	10,21 EUR	0,84 EUR

*Indikativ

Die Darstellung der genannten Produkte erfolgt lediglich in Kurzform. Die maßgeblichen Produktinformationen stehen im Internet unter www.sg-zertifikate.de zur Verfügung. Den Basisprospekt sowie die Endgültigen Bedingungen und die Basisinformationsblätter erhalten Sie bei Klick auf die WKN.

Sie sind im Begriff, ein komplexes Produkt zu erwerben, das nicht einfach ist und schwer zu verstehen sein kann. Bitte beachten Sie, dass bestimmte Produkte nur für kurzfristige Anlagezeiträume geeignet sind. Wir empfehlen Interessenten und potenziellen Anlegern den Basisprospekt und die Endgültigen Bedingungen zu lesen, bevor sie eine Anlageentscheidung treffen, um sich möglichst umfassend über die potenziellen Risiken und Chancen des Wertpapiers zu informieren, insbesondere um die potenziellen Risiken und Chancen der Entscheidung, in die Wertpapiere zu investieren, vollends zu verstehen. Die Billigung des Basisprospekts durch die Bundesanstalt für Finanzdienstleistungsaufsicht ist nicht als ihre Befürwortung der angebotenen Wertpapiere zu verstehen.

Informationen hinsichtlich der Offenlegung von Interessen und Interessenkonflikten sowie Angaben zu vorherigen Empfehlungen sind über die [Rechtlichen Hinweise](#) erhältlich.

TRADING-TERMINE

Welche Wirtschafts- und Konjunkturdaten stehen heute an? Welche Unternehmen veröffentlichen ihre Zahlen?

Hier geht's direkt zum Tradingkalender

DAX - TAUZIEHEN ZWISCHEN BULLEN UND BÄREN

Diese Analyse wurde am 14.11.2024 um 08:15 Uhr erstellt.



Datum: 13.11.2024; Quelle: stock3; Frühere Wertentwicklungen, Simulationen oder Prognosen sind kein verlässlicher Indikator für die künftige Wertentwicklung

Der **DAX** rutschte gestern nach einem anfänglichen Bounce am erreichten Support mit einer weiteren **Abwärtswelle bis auf ein 7-Wochen-Tief bei 18.839** Punkten. Die dort einsetzende Erholungsrally im späten Handel beförderte die Notierung bis zum Xetra-Schluss auf 19.003 Punkte.

Nächste Unterstützungen:

- 18.805-18.839
- 18.672-18.720
- 18.596

Nächste Widerstände:

- 19.031
- 19.104-19.126
- 19.221

Damit kann dem Bruch der kritischen Marke von 19.005 Punkten noch keine Nachhaltigkeit zugesprochen werden. Auf Basis des Tagescharts signalisierte eine **Doji-Kerze** mit ausgeprägten Schatten zu beiden Seiten ein **Tauziehen zwischen Bullen und Bären**. Eine Ausdehnung der Erholung vom gestrigen Tief wird von der vorbörslichen Indikation nahegelegt. Nächste potenzielle Barrieren befinden sich bei 19.031 Punkten und 19.104-19.126 Punkten. Solange kein Tagesschluss darüber gelingt, bleibt der korrektive Abwärtstrend vom Rekordhoch in seinem Bestand ungefährdet. Darüber entstünde Anschlusspotenzial in Richtung

19.221 Punkte und 19.286-19.382 Punkte. Mit Blick auf die Unterseite würde eine Verletzung der Zone 18.805-18.839 Punkte die Vorherrschaft der Bären signalisieren und nächste mögliche Auffangbereiche bei 18.672-18.720 Punkten, 18.596 Punkten und 18.198-18.363 Punkten in den Fokus rücken.

PRODUKTIDEEN

Long Strategien

	Unlimited Turbo	BEST Turbo	Faktor
Typ	Call	Call	Long
WKN	<u>SV775C</u>	<u>SY34QN</u>	<u>SH31UU</u>
Laufzeit	open end	open end	open end
Basispreis	15.612,1099 P.	17.754,7399 P.	-
Barriere	15.980,0000 P.	17.754,7399 P.	-
Hebel/Faktor*	5,6	15,1	10
Preis*	33,86 EUR	12,57 EUR	2,52 EUR

Short Strategien

	Unlimited Turbo	BEST Turbo	Faktor
Typ	Put	Put	Short
WKN	<u>SY08F3</u>	<u>SW729Y</u>	<u>SJ1ASW</u>
Laufzeit	open end	open end	open end
Basispreis	22.715,8388 P.	20.214,5308 P.	-
Barriere	22.250,0000 P.	20.214,5308 P.	-
Hebel/Faktor*	5,1	15,3	10
Preis*	37,24 EUR	12,36 EUR	11,80 EUR

*Indikativ

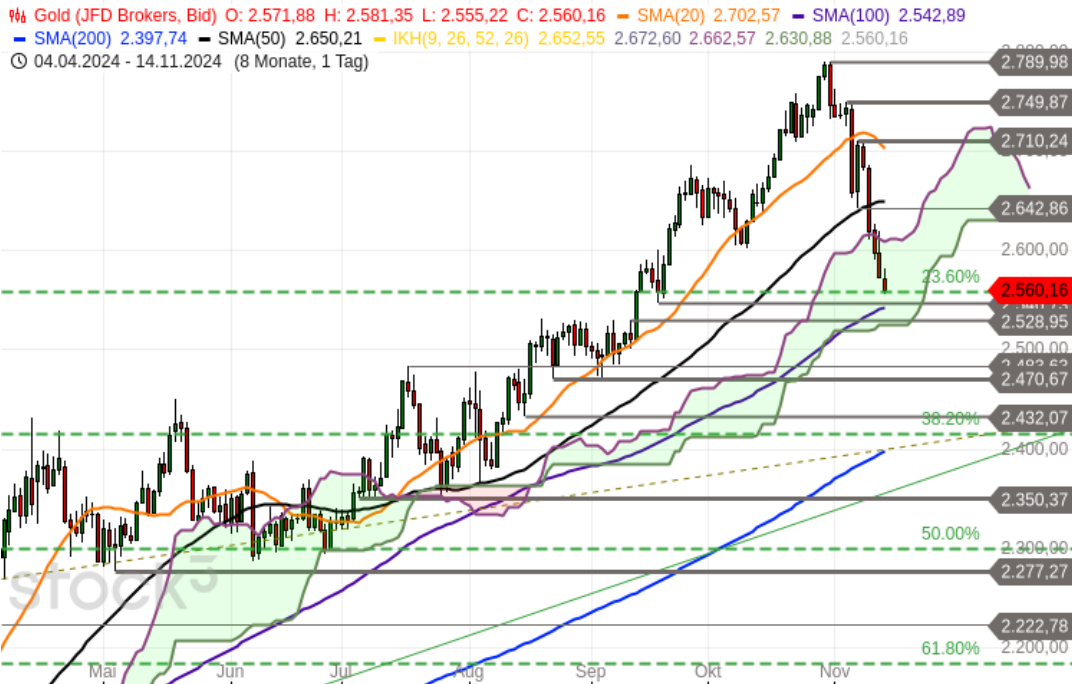
Die Darstellung der genannten Produkte erfolgt lediglich in Kurzform. Die maßgeblichen Produktinformationen stehen im Internet unter www.sg-zertifikate.de zur Verfügung. Den Basisprospekt sowie die Endgültigen Bedingungen und die Basisinformationsblätter erhalten Sie bei Klick auf die WKN.

Sie sind im Begriff, ein komplexes Produkt zu erwerben, das nicht einfach ist und schwer zu verstehen sein kann. Bitte beachten Sie, dass bestimmte Produkte nur für kurzfristige Anlagezeiträume geeignet sind. Wir empfehlen Interessenten und potenziellen Anlegern den Basisprospekt und die Endgültigen Bedingungen zu lesen, bevor sie eine Anlageentscheidung treffen, um sich möglichst umfassend über die potenziellen Risiken und Chancen des Wertpapiers zu informieren, insbesondere um die potenziellen Risiken und Chancen der Entscheidung, in die Wertpapiere zu investieren, vollends zu verstehen. Die Billigung des Basisprospekts durch die Bundesanstalt für Finanzdienstleistungsaufsicht ist nicht als ihre Befürwortung der angebotenen Wertpapiere zu verstehen.

Informationen hinsichtlich der Offenlegung von Interessen und Interessenkonflikten sowie Angaben zu vorherigen Empfehlungen sind über die [Rechtlichen Hinweise](#) erhältlich.

GOLD - HÄLT DER SUPPORT?

Diese Analyse wurde am 14.11.2024 um 07:27 Uhr erstellt.



Datum: 14.11.2024; Quelle: stock3; Frühere Wertentwicklungen, Simulationen oder Prognosen sind kein verlässlicher Indikator für die künftige Wertentwicklung

Der **Goldpreis** konnte im März die zuvor gesehene mehrjährige Stauzone nach oben auflösen und damit ein **langfristig bedeutsames Anschlusskaufsignal** generieren. Ende Oktober markierte er ein **Allzeithoch bei 2.790 USD** und initiierte dort eine weiterhin intakte **Korrekturphase**. Nach dem Rutsch unter die 50-Tage-Linie und das Reaktionstief vom Oktober trübte sich die die Situation zuletzt weiter ein. Im charttechnischen Fokus steht nun die erreichte **Supportzone bei 2.525-2.559 USD**. Dort befinden sich unter anderem die steigende 100-Tage-Linie, das 23,6%-Fibonacci-Retracement der Aufwärtswelle vom Tief aus dem Oktober 2023, die untere Begrenzung der Ichimoku-Wolke sowie eine klassische horizontale Unterstützungsregion. Die Aussicht auf eine zeitnahe **Gegenbewegung** auf den jüngsten Abverkauf steht gut, solange die genannte Zone nicht per Tagesschluss (New Yorker Handel) unterboten wird. Darunter wäre hingegen eine unmittelbare Fortsetzung der Schwächephase mit möglichen nächsten Auffangbereichen bei 2.471-2.484 USD und 2.398-2.432 USD einzuplanen. Nächste Hürden und potenzielle Ziele im Fall einer Erholung vom aktuellen Support liegen bei 2.643-2.650 USD und 2.700-2.710 USD. Oberhalb der letztgenannten Zone entstünde ein erstes prozyklisches Indiz für ein mögliches Ende des korrektiven Abwärtstrends.

Produktideen

	BEST Turbo	BEST Turbo
Typ	Call	Put
WKN	<u>SW4SEN</u>	<u>SW8NE1</u>
Laufzeit	open end	open end
Basispreis	2.063,4372 USD	3.079,8146 USD
Barriere	2.063,4372 USD	3.079,8146 USD
Hebel	5,0	5,1
Preis*	48,44 EUR	48,18 EUR

*Indikativ

Die Darstellung der genannten Produkte erfolgt lediglich in Kurzform. Die maßgeblichen Produktinformationen stehen im Internet unter www.sg-zertifikate.de zur Verfügung. Den Basisprospekt sowie die Endgültigen Bedingungen und die Basisinformationsblätter erhalten Sie bei Klick auf die WKN.

Sie sind im Begriff, ein komplexes Produkt zu erwerben, das nicht einfach ist und schwer zu verstehen sein kann. Bitte beachten Sie, dass bestimmte Produkte nur für kurzfristige Anlagezeiträume geeignet sind. Wir empfehlen Interessenten und potenziellen Anlegern den Basisprospekt und die Endgültigen Bedingungen zu lesen, bevor sie eine Anlageentscheidung treffen, um sich möglichst umfassend über die potenziellen Risiken und Chancen des Wertpapiers zu informieren, insbesondere um die potenziellen Risiken und Chancen der Entscheidung, in die Wertpapiere zu investieren, vollends zu verstehen. Die Billigung des Basisprospekts durch die Bundesanstalt für Finanzdienstleistungsaufsicht ist nicht als ihre Befürwortung der angebotenen Wertpapiere zu verstehen.

Informationen hinsichtlich der Offenlegung von Interessen und Interessenkonflikten sowie Angaben zu vorherigen Empfehlungen sind über die [Rechtlichen Hinweise](#) erhältlich.

Trading-Termine

Uhrzeit	Ereignis	Schätzg.
06:50	LU: Grand City Properties, Ergebnis 3Q	-
07:00	CH: Swiss Re Group, Ergebnis 9M	-
07:00	DE: Bilfinger, Ergebnis 3Q	-
07:00	DE: Deutsche Telekom, Ergebnis 3Q	-
07:00	DE: E.ON, Ergebnis 9M	-
07:00	DE: K+S, Ergebnis 3Q	-
07:00	DE: Merck KGaA, Ergebnis 3Q	-
07:00	DE: Siemens, Jahresergebnis	-
07:00	DE: SMA Solar, Ergebnis 3Q	-
07:00	DE: Cewe Stiftung, Ergebnis 3Q	-
07:00	DE: Grenke, Ergebnis 9M	-
07:00	DE: Wacker Neuson, Ergebnis 9M	-
07:30	DE: Nagarro, Ergebnis 3Q	-
07:30	DE: Prosiebensat1 Media, Ergebnis 3Q	-
07:30	DE: Talanx, Ergebnis 3Q	-
07:30	DE: Adesso, Ergebnis 3Q	-
07:30	DE: Aumann, Ergebnis 3Q	-
07:30	DE: Dermapharm, Ergebnis 3Q	-
07:30	DE: GFT Technologies, Ergebnis 3Q	-
07:30	DE: HHLA, Ergebnis 9M	-
07:30	DE: Hapag-Lloyd, Ergebnis 9M	-

Uhrzeit	Ereignis	Schätzg.
07:30	DE: Mister Spex, Ergebnis 3Q	-
07:35	DE: MLP, Ergebnis 9M	-
07:45	DE: Eckert & Ziegler, Ergebnis 3Q	-
07:50	DE: MBB, Ergebnis 3Q	-
07:55	DE: Jost Werke, Ergebnis 3Q	-
08:30	DE: Baywa, Ergebnis 9M	-
08:30	TW: Foxconn Technology, Ergebnis 3Q	-
11:00	EU: BIP 3Q	+0,4% gg Vq
11:00	EU: Industrieproduktion September	-1,2% gg Vm
12:00	CN: JD.com, Ergebnis 3Q	-
12:00	US: Bilibili, Ergebnis 3Q	-
12:30	US: Walt Disney, Ergebnis 4Q	-
14:30	US: Erstanträge Arbeitslosenhilfe (Woche)	220.000
14:30	US: Erzeugerpreise Oktober	+0,2% gg Vm
18:00	DE: Deutsche Euroshop, Ergebnis 9M	-
18:10	DE: Patrizia, Ergebnis 9M	-
22:00	US: Applied Materials, Ergebnis 4Q	-
N/A	DE: Allgeier, Ergebnis 3Q	-
N/A	DE: Einhell Germany, Ergebnis 9M	-

RECHTLICHE HINWEISE

Diese Information ist als Werbung im Sinne des Wertpapierhandelsgesetzes und der EU-Prospektverordnung anzusehen. Das heißt, sie genügt nicht allen Anforderungen für Finanzanalysen und für die Société Générale oder ihre Mitarbeiter besteht kein gesetzliches Verbot, vor Veröffentlichung der Information in den darin genannten Wertpapierprodukten zu handeln. Es handelt sich um die unveränderte Weitergabe eines Marktberichtes, einer Chart-Analyse, einer Marktidee bzw. einer sonstigen Marktinformation durch die Société Générale, welche von Ralf Fayad erstellt wurde. Für den Inhalt ist ausschließlich Ralf Fayad verantwortlich. Bezüglich weiterer Informationen sowie der Offenlegung möglicher Interessenkonflikte wird auf die Homepage von Ralf Fayad, Bucher Straße 74, 90408 Nürnberg verwiesen (www.fayad-research.de/disclaimer). Angaben in Bezug auf die Offenlegung möglicher Interessenkonflikte und Informationen zu vorherigen Empfehlungen finden Sie bitte unter folgendem Link. (Verlinkung: <https://www.ideas-daily.de/informationen/offenlegung>). Die in dieser Publikation enthaltenen Texte geben ausschließlich die Meinung oder Einschätzung von Ralf Fayad wieder, die nicht denen der Société Générale entsprechen müssen und daher abweichen können. Die Société Générale übernimmt für den Inhalt, die Richtigkeit, die Vollständigkeit und die Aktualität der Informationen keine Gewähr. Ralf Fayad unterliegt der Aufsicht der Bundesanstalt für Finanzdienstleistungsaufsicht. Die Société Générale unterliegt der Aufsicht der Autorité des marchés financiers (AMF) und der Europäischen Zentralbank (EZB). Die Société Générale Zweigniederlassung Frankfurt ist eine nach § 53b KWG regulierte unselbstständige Zweigniederlassung der Société Générale und unterliegt dementsprechend der lokalen Aufsicht der Bundesanstalt für Finanzdienstleistungsaufsicht (BaFin). Die Publikation stellt keine Anlageberatung oder Handlungsempfehlung in Bezug auf die genannten Finanzinstrumente seitens der Société Générale dar. Wertentwicklungen in der Vergangenheit sind kein verlässlicher Indikator für die künftige Wertentwicklung.

Das Datum und die Uhrzeit der erstmaligen Weitergabe der entsprechenden Inhalte wird in der Kopfzeile dieser Internetseite angegeben. Das Erstellungsdatum und der Zeitpunkt, zu dem die Erstellung des Marktberichtes, der Chart-Analyse und der Marktidee abgeschlossen wurde, wird jeweils in der entsprechenden Analyse angegeben.

Mögliche Interessenkonflikte: Die Offenlegung möglicher Interessenkonflikte der Société Générale, ihrer Tochtergesellschaften, verbundener Unternehmen («Société Générale») und Mitarbeiter in Bezug auf die Emittenten oder Finanzinstrumente, die in diesem Dokument analysiert werden, finden Sie unter: https://content.sgmmarkets.com/sgm_mad2mar_disclaimer

Die Veröffentlichung der Interessenkonflikte erfolgte zum Ende des dem Veröffentlichungszeitpunkt dieses Dokuments vorangegangenen Monats. Bitte beachten Sie, dass eine Aktualisierung dieser Informationen bis zu 10 Tage nach dem Monatsende erfolgen kann.

Die genannten Finanzinstrumente werden lediglich in Kurzform beschrieben. Eine Anlageentscheidung sollte nur auf Grundlage der Informationen in den Endgültigen Bedingungen und den darin enthaltenen allein maßgeblichen vollständigen Emissionsbedingungen getroffen werden. Die Endgültigen Bedingungen sind im Zusammenhang mit dem jeweils zugehörigen Basisprospekt zu lesen und werden auf der Internetseite der Société Générale (www.sg-zertifikate.de) veröffentlicht und von der Société Générale, Zweigniederlassung Frankfurt am Main, Neue Mainzer Straße 46-50, 60311 Frankfurt am Main, oder von den Finanzintermediären, die die Finanzinstrumente platzieren oder verkaufen, auf Verlangen in Papierform kostenlos zur Verfügung gestellt.

Beschwerden können in Textform (zum Beispiel per Brief oder E-Mail) an die Société Générale unter folgender Anschrift gerichtet werden: Société Générale, Niederlassung Frankfurt, Derivatives Public Distribution, Neue Mainzer Straße 46–50, 60311 Frankfurt am Main oder per E-Mail an <mailto:service.zertifikate@sgcib.com> eingereicht werden. Weitere Informationen zum Beschwerdemanagement erhalten Sie unter www.sg-zertifikate.de/beschwerden.