

DELIVERY HERO UNTER DRUCK

Diese Analyse wurde am 30.12.2024 um 08:25 Uhr erstellt.

Am deutschen Aktienmarkt überwogen zum Wochenausklang bei dünnen Umsätzen klar die positiven Vorzeichen. Der DAX zog um 0,68 Prozent auf 19.984 Punkte an. Der TecDAX verbuchte einen Zugewinn von 0,72 Prozent. Der MDAX der mittelgroßen Werte verabschiedete sich derweil unverändert ins Wochenende. In den drei Indizes gab es 73 Kursgewinner und 26 Verlierer. Das Aufwärtsvolumen betrug 82 Prozent. Der Volatilitätsindex VDAX sank um 0,73 Punkte auf 14,96 Zähler und schloss damit unter seiner 200-Tage-Linie. Stärkste Sektoren waren Automobilwerte (+1,54%) und Banken (+1,45%). Im negativen Terrain landeten in der Sektorenbetrachtung lediglich Einzelhandelswerte (-0,71%) und Versicherungen (-0,11%). Stark gesucht im DAX waren Porsche Holding (+2,59%), Brenntag (+2,27%) und Bayer (+2,08%). Die rote Laterne schwenkte Siemens Energy (-2,03%). Im MDAX sackte Delivery Hero um 5,39 Prozent ein. Die Aktie des Essenslieferanten litt darunter, dass die taiwanesischen Wettbewerbsbehörde den Verkauf der Tochter Foodpanda an Uber untersagt hat.

An der Wall Street büßte der Dow 0,77 Prozent auf 42.992 Punkte ein. Der technologielastige Nasdaq 100 gab um 1,36 Prozent auf 21.473 Zähler nach. 80 Prozent der Werte an der NYSE mussten Abschlüsse hinnehmen. Das Abwärtsvolumen lag bei 76 Prozent. Es gab 24 neue 52-Wochen-Hochs und 121 Tiefs. EUR/USD notierte gegen Ende des New Yorker Handels 0,05 Prozent fester bei 1,0427 USD. Die Rendite zehnjähriger US-Treasuries kletterte um fünf Basispunkte auf 4,63 Prozent. WTI-Öl verteuerte sich um 1,41 Prozent auf 70,60 USD. Gold handelte an der Comex 0,83 Prozent tiefer bei 2.632 USD.

Die asiatischen Aktienmärkte präsentierten sich heute früh uneinheitlich. Der MSCI Asia Pacific Index handelte 0,33 Prozent tiefer bei 182,35 Punkten. Zugewinne waren beim chinesischen CSI 300 (+0,49%) zu beobachten. Der Nikkei 225 (-0,96%) in Tokio fiel durch Schwäche auf. Der S&P Future notierte zuletzt mit einem Abschlag von 0,12 Prozent. Für den DAX wird gemäß der vorbörslichen Indikation (19.911) ein Handelsstart im Minus erwartet.

Heute richtet sich der Blick von der Makroseite auf den Chicagoer Einkaufsmanagerindex und die schwebenden Hausverkäufe in den USA. Der deutsche Börsenhandel endet heute um 14.00 Uhr. Außerbörslich über unsere Direkthandelspartner ist der Handel für alle strukturierten Wertpapiere von Société Générale bis 22.00 Uhr möglich.

Produktideen

Delivery Hero SE	Faktor-Optionsschein	Faktor-Optionsschein
Typ	Long	Short
WKN	<u>SY2VV3</u>	<u>SY76NV</u>
Laufzeit	open end	open end
Faktor	4	4
Preis*	13,88 EUR	5,48 EUR

*Indikativ

Die Darstellung der genannten Produkte erfolgt lediglich in Kurzform. Die maßgeblichen Produktinformationen stehen im Internet unter www.sg-zertifikate.de zur Verfügung. Den Basisprospekt sowie die Endgültigen Bedingungen und die Basisinformationsblätter erhalten Sie bei Klick auf die WKN.

Sie sind im Begriff, ein komplexes Produkt zu erwerben, das nicht einfach ist und schwer zu verstehen sein kann. Bitte beachten Sie, dass bestimmte Produkte nur für kurzfristige Anlagezeiträume geeignet sind. Wir empfehlen Interessenten und potenziellen Anlegern den Basisprospekt und die Endgültigen Bedingungen zu lesen, bevor sie eine Anlageentscheidung treffen, um sich möglichst umfassend über die potenziellen Risiken und Chancen des Wertpapiers zu informieren, insbesondere um die potenziellen Risiken und Chancen der Entscheidung, in die Wertpapiere zu investieren, vollends zu verstehen. Die Billigung des Basisprospekts durch die Bundesanstalt für Finanzdienstleistungsaufsicht ist nicht als ihre Befürwortung der angebotenen Wertpapiere zu verstehen.

Informationen hinsichtlich der Offenlegung von Interessen und Interessenkonflikten sowie Angaben zu vorherigen Empfehlungen sind über die [Rechtlichen Hinweise](#) erhältlich.

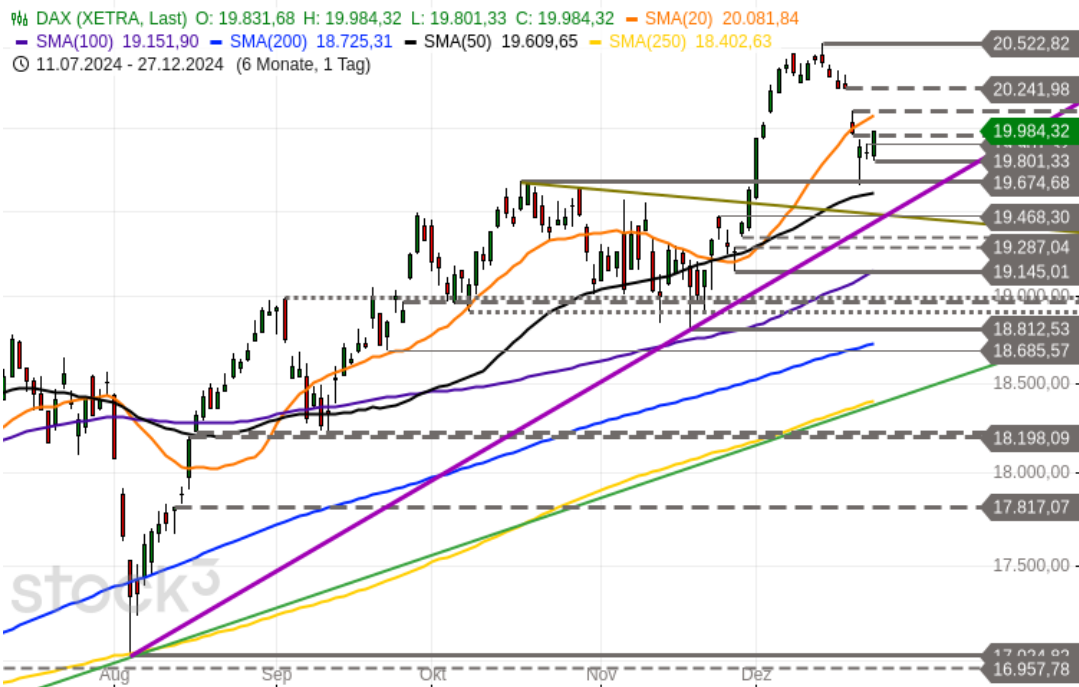
TRADING-TERMINE

Welche Wirtschafts- und Konjunkturdaten stehen heute an? Welche Unternehmen veröffentlichen ihre Zahlen?

Hier geht's direkt zum Tradingkalender

DAX - ZWEITE WELLE

Diese Analyse wurde am 30.12.2024 um 08:02 Uhr erstellt.



Datum: 27.12.2024; Quelle: stock3; Frühere Wertentwicklungen, Simulationen oder Prognosen sind kein verlässlicher Indikator für die künftige Wertentwicklung

Der **DAX** arbeitete sich am Freitag weiter nordwärts. Er konnte seine am Tief vom 20. Dezember bei 19.650 Punkten gestartete **Erholungsrally** im Rahmen einer zweiten Aufwärtswelle bis auf zum Xetra-Schluss verbuchte **19.984** Punkte ausdehnen.

Nächste Unterstützungen:

- 19.890
- 19.801
- 19.610-19.711

Nächste Widerstände:

- 20.064-20.086
- 20.173-20.189
- 20.242-20.246

Der **Aufwärtstrend** könnte sich unmittelbar ausdehnen in Richtung der nächsten potenziellen Ziele und Barrieren bei 20.064-20.086 Punkten, 20.173-20.189 Punkten und 20.242-20.246 Punkten. Ein Tagesschluss oberhalb der letztgenannten Zone könnte den Weg für einen zeitnahen erneuten Test des Rekordhochs (20.523) ebnen. Mit Blick auf die Unterseite sind als Nächstes die Supportmarken 19.890 und 19.801 relevant. Ein Rutsch unter 19.801 Punkte würde nun ein erstes Warnsignal für eine Wiederaufnahme des **übergeordneten korrektiven Abwärtstrends** vom Rekordhoch liefern. Bestätigt würde dieses Szenario mit einer Verletzung der Zone 19.610-19.711 Punkte per Tagesschluss.

PRODUKTIDEEN

Long Strategien

	Unlimited Turbo	BEST Turbo	Faktor
Typ	Call	Call	Long
WKN	<u>SU3DY6</u>	<u>SJ06YX</u>	<u>SH31UU</u>
Laufzeit	open end	open end	open end
Basispreis	16.242,5683 P.	18.635,7717 P.	-
Barriere	16.570,0000 P.	18.635,7717 P.	-
Hebel/Faktor*	5,4	14,8	10
Preis*	37,32 EUR	13,52 EUR	3,75 EUR

Short Strategien

	Unlimited Turbo	BEST Turbo	Faktor
Typ	Put	Put	Short
WKN	<u>SJ6QN9</u>	<u>SF6X4G</u>	<u>SJ1ASW</u>
Laufzeit	open end	open end	open end
Basispreis	23.891,7295 P.	21.216,1970 P.	-
Barriere	23.430,0000 P.	21.216,1970 P.	-
Hebel/Faktor*	5,1	15,7	10
Preis*	39,32 EUR	12,67 EUR	6,77 EUR

*Indikativ

Die Darstellung der genannten Produkte erfolgt lediglich in Kurzform. Die maßgeblichen Produktinformationen stehen im Internet unter www.sg-zertifikate.de zur Verfügung. Den Basisprospekt sowie die Endgültigen Bedingungen und die Basisinformationsblätter erhalten Sie bei Klick auf die WKN.

Sie sind im Begriff, ein komplexes Produkt zu erwerben, das nicht einfach ist und schwer zu verstehen sein kann. Bitte beachten Sie, dass bestimmte Produkte nur für kurzfristige Anlagezeiträume geeignet sind. Wir empfehlen Interessenten und potenziellen Anlegern den Basisprospekt und die Endgültigen Bedingungen zu lesen, bevor sie eine Anlageentscheidung treffen, um sich möglichst umfassend über die potenziellen Risiken und Chancen des Wertpapiers zu informieren, insbesondere um die potenziellen Risiken und Chancen der Entscheidung, in die Wertpapiere zu investieren, vollends zu verstehen. Die Billigung des Basisprospekts durch die Bundesanstalt für Finanzdienstleistungsaufsicht ist nicht als ihre Befürwortung der angebotenen Wertpapiere zu verstehen.

Informationen hinsichtlich der Offenlegung von Interessen und Interessenkonflikten sowie Angaben zu vorherigen Empfehlungen sind über die [Rechtlichen Hinweise](#) erhältlich.

FREENET - RALLY VOM SUPPORT

Diese Analyse wurde am 30.12.2024 um 07:04 Uhr erstellt.



Datum: 27.12.2024; Quelle: stock3; Frühere Wertentwicklungen, Simulationen oder Prognosen sind kein verlässlicher Indikator für die künftige Wertentwicklung

Die **Freenet**-Aktie (WKN: A0Z2ZZ) weist ausgehend vom im Jahr 2020 bei 13,59 EUR verzeichneten zyklischen Tief einen intakten **langfristigen Aufwärtstrend** auf. Zuletzt hatte sie am 6. Dezember dieses Jahres ein **6-Jahres-Hoch bei 30,08 EUR** markieren können. Die seither laufende schwungvolle **Abwärtskorrektur** schickte die Notierung bis auf 27,04 EUR hinab. An der dort befindlichen horizontalen **Supportzone** formte der Wert am 23. Dezember eine **Bullish-Harami-Tageskerze** und eroberte dabei die am Vortag unterschrittene steigende **100-Tage-Linie** zurück. Die bullische Implikation des Kerzenmusters wurde mit Anschlussgewinnen am Freitag bestätigt. Im Rahmen der damit initiierten **Erholungsrally** lassen sich potenzielle nächste Kursziele und Barrieren bei 27,76 EUR und 28,20-28,32 EUR ausmachen. Ein erstes prozyklisches Indiz für ein mögliches Ende der übergeordneten korrektiven Phase entstünde mit einem Tagesschluss oberhalb der weiteren Widerstandszone bei 28,56-28,91 EUR. Ein Tagesschluss unterhalb der aktuellen Supportzone bei 27,04-27,31 EUR würde das Erholungsszenario unmittelbar zerstören und zunächst für weitere Abgaben in Richtung 26,08-26,30 EUR sprechen, wo sich derzeit auch die steigende 200-Tage-Linie befindet.

Produktideen

	Faktor-Optionsschein	Faktor-Optionsschein
Typ	Long	Short
WKN	<u>SB0CD3</u>	<u>SN2T2T</u>
Laufzeit	open end	open end
Faktor	4	4
Preis*	27,64 EUR	1,52 EUR

*Indikativ

Die Darstellung der genannten Produkte erfolgt lediglich in Kurzform. Die maßgeblichen Produktinformationen stehen im Internet unter www.sg-zertifikate.de zur Verfügung. Den Basisprospekt sowie die Endgültigen Bedingungen und die Basisinformationsblätter erhalten Sie bei Klick auf die WKN.

Sie sind im Begriff, ein komplexes Produkt zu erwerben, das nicht einfach ist und schwer zu verstehen sein kann. Bitte beachten Sie, dass bestimmte Produkte nur für kurzfristige Anlagezeiträume geeignet sind. Wir empfehlen Interessenten und potenziellen Anlegern den Basisprospekt und die Endgültigen Bedingungen zu lesen, bevor sie eine Anlageentscheidung treffen, um sich möglichst umfassend über die potenziellen Risiken und Chancen des Wertpapiers zu informieren, insbesondere um die potenziellen Risiken und Chancen der Entscheidung, in die Wertpapiere zu investieren, vollends zu verstehen. Die Billigung des Basisprospekts durch die Bundesanstalt für Finanzdienstleistungsaufsicht ist nicht als ihre Befürwortung der angebotenen Wertpapiere zu verstehen.

Informationen hinsichtlich der Offenlegung von Interessen und Interessenkonflikten sowie Angaben zu vorherigen Empfehlungen sind über die [Rechtlichen Hinweise](#) erhältlich.

Trading-Termine

Uhrzeit	Ereignis	Schätzg.
15:45	US: Einkaufsmanagerindex Chicago Dezember	42,2
16:00	US: Schwebende Hausverkäufe November	+0,7% gg Vm
N/A	DE: verkürzter Börsenhandel (bis 14:00)	-

RECHTLICHE HINWEISE

Diese Information ist als Werbung im Sinne des Wertpapierhandelsgesetzes und der EU-Prospektverordnung anzusehen. Das heißt, sie genügt nicht allen Anforderungen für Finanzanalysen und für die Société Générale oder ihre Mitarbeiter besteht kein gesetzliches Verbot, vor Veröffentlichung der Information in den darin genannten Wertpapierprodukten zu handeln. Es handelt sich um die unveränderte Weitergabe eines Marktberichtes, einer Chart-Analyse, einer Marktidee bzw. einer sonstigen Marktinformation durch die Société Générale, welche von Ralf Fayad erstellt wurde. Für den Inhalt ist ausschließlich Ralf Fayad verantwortlich. Bezüglich weiterer Informationen sowie der Offenlegung möglicher Interessenkonflikte wird auf die Homepage von Ralf Fayad, Bucher Straße 74, 90408 Nürnberg verwiesen (www.fayad-research.de/disclaimer). Angaben in Bezug auf die Offenlegung möglicher Interessenkonflikte und Informationen zu vorherigen Empfehlungen finden Sie bitte unter folgendem Link. (Verlinkung: <https://www.ideas-daily.de/informationen/offenlegung>). Die in dieser Publikation enthaltenen Texte geben ausschließlich die Meinung oder Einschätzung von Ralf Fayad wieder, die nicht denen der Société Générale entsprechen müssen und daher abweichen können. Die Société Générale übernimmt für den Inhalt, die Richtigkeit, die Vollständigkeit und die Aktualität der Informationen keine Gewähr. Ralf Fayad unterliegt der Aufsicht der Bundesanstalt für Finanzdienstleistungsaufsicht. Die Société Générale unterliegt der Aufsicht der Autorité des marchés financiers (AMF) und der Europäischen Zentralbank (EZB). Die Société Générale Zweigniederlassung Frankfurt ist eine nach § 53b KWG regulierte unselbstständige Zweigniederlassung der Société Générale und unterliegt dementsprechend der lokalen Aufsicht der Bundesanstalt für Finanzdienstleistungsaufsicht (BaFin). Die Publikation stellt keine Anlageberatung oder Handlungsempfehlung in Bezug auf die genannten Finanzinstrumente seitens der Société Générale dar. Wertentwicklungen in der Vergangenheit sind kein verlässlicher Indikator für die künftige Wertentwicklung.

Das Datum und die Uhrzeit der erstmaligen Weitergabe der entsprechenden Inhalte wird in der Kopfzeile dieser Internetseite angegeben. Das Erstellungsdatum und der Zeitpunkt, zu dem die Erstellung des Marktberichtes, der Chart-Analyse und der Marktidee abgeschlossen wurde, wird jeweils in der entsprechenden Analyse angegeben.

Mögliche Interessenkonflikte: Die Offenlegung möglicher Interessenkonflikte der Société Générale, ihrer Tochtergesellschaften, verbundener Unternehmen («Société Générale») und Mitarbeiter in Bezug auf die Emittenten oder Finanzinstrumente, die in diesem Dokument analysiert werden, finden Sie unter: https://content.sgmmarkets.com/sgm_mad2mar_disclaimer

Die Veröffentlichung der Interessenkonflikte erfolgte zum Ende des dem Veröffentlichungszeitpunkt dieses Dokuments vorangegangenen Monats. Bitte beachten Sie, dass eine Aktualisierung dieser Informationen bis zu 10 Tage nach dem Monatsende erfolgen kann.

Die genannten Finanzinstrumente werden lediglich in Kurzform beschrieben. Eine Anlageentscheidung sollte nur auf Grundlage der Informationen in den Endgültigen Bedingungen und den darin enthaltenen allein maßgeblichen vollständigen Emissionsbedingungen getroffen werden. Die Endgültigen Bedingungen sind im Zusammenhang mit dem jeweils zugehörigen Basisprospekt zu lesen und werden auf der Internetseite der Société Générale (www.sg-zertifikate.de) veröffentlicht und von der Société Générale, Zweigniederlassung Frankfurt am Main, Neue Mainzer Straße 46-50, 60311 Frankfurt am Main, oder von den Finanzintermediären, die die Finanzinstrumente platzieren oder verkaufen, auf Verlangen in Papierform kostenlos zur Verfügung gestellt.

Beschwerden können in Textform (zum Beispiel per Brief oder E-Mail) an die Société Générale unter folgender Anschrift gerichtet werden: Société Générale, Niederlassung Frankfurt, Derivatives Public Distribution, Neue Mainzer Straße 46–50, 60311 Frankfurt am Main oder per E-Mail an <mailto:service.zertifikate@sgcib.com> eingereicht werden. Weitere Informationen zum Beschwerdemanagement erhalten Sie unter www.sg-zertifikate.de/beschwerden.